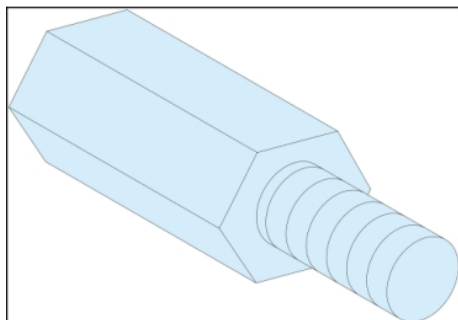


# Fiche produit

## Caractéristiques

# LVS03198

## PrismaSeT G Active - Entretoise hexagonale - M6 - Haut.=25mm - lot de 4



### Principales

Gamme	PrismaSeT
Gamme de produit	PrismaSeT G PrismaSeT P
Type de produit ou équipement	Intercalaires hexagonales
Catégorie d'accessoire / de pièce détachée	Accessoire d'installation
Compatibilité de gamme	PrismaSeT (PrismaSeT P) unité fonctionnelle PrismaSeT (PrismaSeT G) montant support couvercle avant
Raccordement appareil-armoire	Barre de terre: vertical par vis

### Complémentaires

Mode d'installation	Par vis
Support de montage	Montant fonctionnel
Description d'installation	Armoire - largeur 600 mm Coffret - largeur 600 mm Gaine d'armoire - largeur 300 mm Gaine de coffret - largeur 300 mm Cellule Gaine cellule
Filetage ISO	M6
Quantité du lot	Lot de 4
Hauteur	25 mm
Couleur	Naturel
Poids du produit	0,11 kg

### Emballage

Type d'emballage 1	PCE
Nb produits dans l'emballage 1	1
Hauteur de l'emballage 1	1,5 cm
Largeur de l'emballage 1	4 cm
Longueur de l'emballage 1	5,5 cm
Poids de l'emballage 1	107 g
Type d'emballage 2	S02
Nb produits dans l'emballage 2	50
Hauteur de l'emballage 2	15 cm
Largeur de l'emballage 2	30 cm
Longueur de l'emballage 2	40 cm
Poids de l'emballage 2	5,683 kg
Type d'emballage 3	P12
Nb produits dans l'emballage 3	400
Hauteur de l'emballage 3	27,5 cm
Largeur de l'emballage 3	80 cm
Longueur de l'emballage 3	120 cm
Poids de l'emballage 3	56,5 kg

## Durabilité de l'offre

Statut environnemental de l'offre	Produit Green Premium
Régulation REACH	<a href="#">Déclaration REACH</a>
Directive RoHS UE	Conformité pro-active (Produit en dehors du scope légal RoHS UE) <a href="#">Déclaration RoHS UE</a>
Sans mercure	Oui
Régulation RoHS Chine	<a href="#">Déclaration RoHS Pour La Chine</a>
Information sur les exemptions RoHS	<a href="#">Oui</a>
Profil environnemental	<a href="#">Profil Environnemental Du Produit</a>
Sans PVC	Oui
Présence d'halogènes	Produit avec composants plastiques sans halogènes

## Garantie contractuelle

Garantie	18 mois
----------	---------