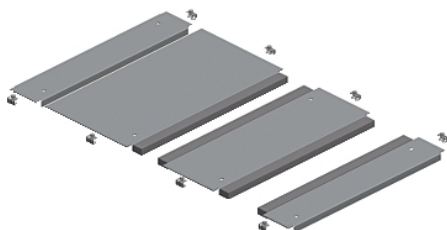


Fiche produit

Caractéristiques

NSYEC682

Spacial - plaque passe-câbles - 3 parties - pour cellule SF - 600x800mm



Principales

Gamme	Spacial
Type de produit ou équipement	Plaque presse-étoupe
Catégorie d'accessoire / de pièce détachée	Accessoire de gestion de câbles
Anwendung	Polyvalent Application électronique
Compatibilité de gamme	Spacial Spacial SF Spacial Spacial SFM
Emplacement de montage	Partie inférieure de l'enveloppe
Type de presse-étoupe	Standard
Entrée de câble	2 entrées
Composition de l'appareil	Éléments de fixation 1 plate Joint adhésif en polyuréthane avec section transversale de 15 x 25 mm
Quantité du lot	Lot de 1
Matière	Acier galvanisé

Complémentaires

Hauteur	30 mm
Largeur	600 Mm nominal: 416 Mm utile: 450 mm réel:
Profondeur	800 mm nominal:
Épaisseur	1,5 mm

Emballage

Type d'emballage 1	PCE
Nombre d'unité par paquet	1
Poids de l'emballage (Kg)	4,28 kg
Hauteur de l'emballage 1	45 cm
Largeur de l'emballage 1	25 cm
Longueur de l'emballage 1	3 cm

Durabilité de l'offre

Statut environnemental de l'offre	Produit Green Premium
Régulation REACh	Déclaration REACh
Sans SVHC REACh	Oui
Directive RoHS UE	Conformité pro-active (Produit en dehors du scope légal RoHS UE) Déclaration RoHS UE
Sans mercure	Oui
Information sur les exemptions RoHS	Oui
Régulation RoHS Chine	Déclaration RoHS Pour La Chine
Profil environnemental	Profil Environnemental Du Produit

Garantie contractuelle

Garantie

18 mois
