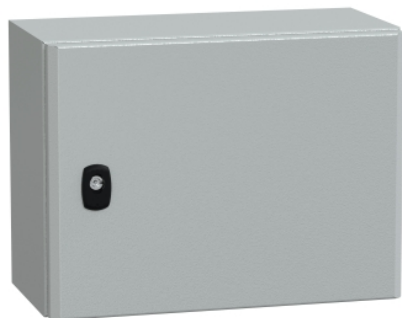


## Fiche produit

### Caractéristiques

# NSYS3D3420

## Spacial S3D - H300xL400xP200 - porte pleine



### Principales

Gamme	Spacial
Nom du produit	Spacial S3D
Application	Polyvalent
Category	Enveloppe compact
Hauteur nominale de l'enveloppe	300 mm
Largeur nominale de l'enveloppe	400 mm
Profondeur nominale de l'enveloppe	200 mm
Type de porte	Pleine
Type de châssis plein	Sans châssis plein
Type de plaque passe-câbles	Standard
Type d'accessoire d'installation	Montage mural
Composition de l'appareil	1 corps 1 porte 1 verrou 1 plaque passe-câbles

### Complémentaires

Body type	Corps pièce unique Rail avant en forme de gouttière à double épaisseur
Nombre de portes	Face avant: 1 porte(s)
Ouverture de porte	Réversible (120 °)
Type de verrou	Verrou double bar 3&nbsp;mm
Accessibilité	Avant
Pièces amovibles	Porte par charnières Plaque passe-câbles par vis
Matière	Acier
Finition de surface	Poudre époxy-polyester
Couleur	Gris (RAL 7035)
Normes	CEI 62208
Certifications du produit	DNV UL GL BV CUL LR
Poids du produit	5,571 kg

### Environnement

Degré de protection IP	IP66 se conformer à CEI 60529
Tenue aux chocs IK	IK10 se conformer à CEI 62262

## Emballage

Type d'emballage 1	PCE
Nombre d'unité par paquet	1
Poids de l'emballage (Kg)	5,6 kg
Hauteur de l'emballage 1	41,3 cm
Largeur de l'emballage 1	31,8 cm
Longueur de l'emballage 1	24,8 cm

## Durabilité de l'offre

Statut environnemental de l'offre	Produit Green Premium
Régulation REACH	<a href="#">Déclaration REACH</a>
Sans SVHC REACH	Oui
Directive RoHS UE	Conformité pro-active (Produit en dehors du scope légal RoHS UE) <a href="#">Déclaration RoHS UE</a>
Sans mercure	Oui
Information sur les exemptions RoHS	<a href="#">Oui</a>
Régulation RoHS Chine	<a href="#">Déclaration RoHS Pour La Chine</a>
Profil environnemental	<a href="#">Profil Environnemental Du Produit</a>

## Garantie contractuelle

Garantie	18 mois
----------	---------