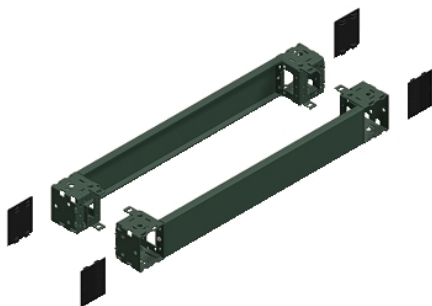


# Fiche produit

## Caractéristiques

# NSYSPF10100

## Spacial SF/SM - socle frontal - 100x1000mm



### Principales

Gamme	Spacial
Catégorie d'accessoire / de pièce détachée	Accessoire d'enveloppe
Type de produit ou équipement	Avant de socle
Anwendung	Polyvalent
Nennmaße des Gehäuses	-
Composition de l'appareil	Éléments de fixation 4 couvercle de cornière 1 face avant 1 panneau arrière 4 cornière
Compatibilité de gamme	Spacial Spacial SF Spacial Spacial SM Spacial Spacial SD Spacial Spacial S3D Spacial Spacial CRN
Support de montage	Panneaux latéraux de plinthe

### Complémentaires

Mode de fixation	Par l'élément de fixation - sur la structure emplacement
Couleur	Gris (RAL 7022)
Finition de la surface	Poudre époxy-polyester
Charge permanente admissible	1300 kg
Hauteur	100 mm
Largeur	1000 mm nominal:




### Environnement

Degré de protection IP	IP30 (Socle complet)
Tenue aux chocs IK	IK10

### Emballage

Poids de l'emballage (Kg)	5,790 kg
Hauteur de l'emballage 1	111,000 mm
Largeur de l'emballage 1	192,000 mm
Longueur de l'emballage 1	1008,000 mm

### Durabilité de l'offre

Statut environnemental de l'offre	Produit Green Premium
Régulation REACH	 <a href="#">Déclaration REACH</a>
Sans SVHC REACH	Oui
Directive RoHS UE	Conformité pro-active (Produit en dehors du scope légal RoHS UE)  <a href="#">Déclaration RoHS UE</a>
Sans mercure	Oui
Information sur les exemptions RoHS	 <a href="#">Oui</a>

---

Régulation RoHS Chine

[Déclaration RoHS Pour La Chine](#)

---

Profil environnemental

[Profil Environnemental Du Produit](#)

---

## Garantie contractuelle

---

Garantie

18 mois

---