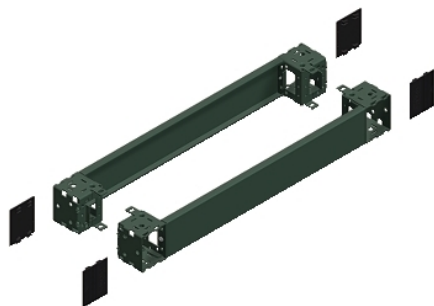


## Fiche produit

### Caractéristiques

# NSYSPF6100

## Spacial SF/SM - socle frontal - 100x600mm



### Présentation

Lead time	Généralement expédié sous 4 semaines
-----------	--------------------------------------

### Principales

Gamme	Spacial
Catégorie d'accessoire / de pièce détachée	Accessoire d'enveloppe
Type de produit ou équipement	Avant de socle
Anwendung	Application PC Application électronique Polyvalent Application compartimentée
Nennmaße des Gehäuses	-
Composition de l'appareil	Éléments de fixation 4 couvercle de cornière 1 face avant 1 panneau arrière 4 cornière
Compatibilité de gamme	Spacial Spacial SF Spacial Spacial SM Spacial Spacial SD Spacial Spacial S3D Spacial Spacial CRN
Support de montage	Panneaux latéraux de plinthe

### Complémentaires

Mode de fixation	Par l'élément de fixation - sur la structure emplacement
Couleur	Gris (RAL 7022)
Finition de la surface	Poudre époxy-polyester
Charge permanente admissible	1300 kg
Hauteur	100 mm
Largeur	600 mm nominal:

### Environnement

Degré de protection IP	IP30 (Socle complet)
Tenue aux chocs IK	IK10

## Emballage

Poids de l'emballage (Kg)	4,255 kg
Hauteur de l'emballage 1	110,000 mm
Largeur de l'emballage 1	200,000 mm
Longueur de l'emballage 1	615,000 mm

## Durabilité de l'offre

Statut environnemental de l'offre	Produit Green Premium
Régulation REACH	<a href="#">Déclaration REACH</a>
Sans SVHC REACH	Oui
Directive RoHS UE	Conformité pro-active (Produit en dehors du scope légal RoHS UE) <a href="#">Déclaration RoHS UE</a>
Sans mercure	Oui
Information sur les exemptions RoHS	<a href="#">Oui</a>
Régulation RoHS Chine	<a href="#">Déclaration RoHS Pour La Chine</a>
Profil environnemental	<a href="#">Profil Environnemental Du Produit</a>

## Garantie contractuelle

Garantie	18 mois
----------	---------