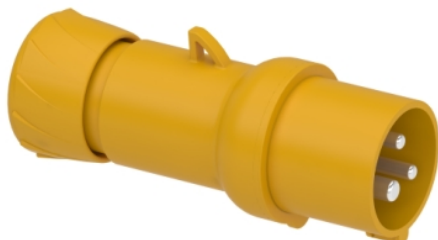


Fiche produit

Caractéristiques

PKX16M413

Mureva - fiche mobile industrielle droite - 16 A - 2P+T - 100-130 V CA - IP44



Principales

| | |
|-------------------------------|---------------|
| Gamme | Mureva |
| Type de produit ou équipement | Fiche banane |
| Nom de l'appareil | Mureva plug |
| Catégorie de fiche, prise | Basse tension |
| Description des pôles | 2P+T |
| Type de réseau | CA |
| Norme de prise | Industriel |

Complémentaires

| | |
|--|---|
| Forme de boîte à bouton, prise, fiche | Droit |
| Courant nominal (In) | 16 A |
| Tension assignée de service (Us) | 100...130 V |
| Fréquence du réseau | 50/60 Hz |
| Position horaire du contact à la terre | 4 h |
| Matière de fiche, prise | Enveloppe : polymère technique auto-extinguible |
| Matière des contacts | Manchons : laiton |
| Raccordement | Connexion rapide |
| Section de câble | 1...2,5 mm ² |
| Diamètre extérieur du câble | 8...15 mm |
| Entrée de câble | Défecteur Presse-étoupe |
| Type de filetage | Pg 16 |
| Poids du produit | 0,149 kg |
| Hauteur | 129 mm |
| Largeur | 59 mm |
| Profondeur | 59 mm |
| Couleur | Gris (RAL 7035) |
| Code couleur tension | Jaune |

Environnement

| | |
|-------------------------------|--|
| Normes | CEI 60309-2 CEI 60309-1 |
| Degré de protection IP | IP44 se conformer à CEI 60529 |
| Tenue aux chocs IK | IK08 se conformer à EN 62262 |
| Tenue au feu | 850 °C se conformer à CEI 60695-2-11 |
| Humidité relative | 50 % à 40 °C 70 % à 30 °C 90 % à 20 °C |
| Altitude de fonctionnement | 2000 m |
| Température de fonctionnement | 35 °C (86400 s) -25...40 °C |

Emballage

| | |
|--------------------------------|----------|
| Type d'emballage 1 | PCE |
| Nb produits dans l'emballage 1 | 1 |
| Hauteur de l'emballage 1 | 7,0 cm |
| Largeur de l'emballage 1 | 9,0 cm |
| Longueur de l'emballage 1 | 10,0 cm |
| Poids de l'emballage 1 | 131,0 g |
| Type d'emballage 2 | BB1 |
| Nb produits dans l'emballage 2 | 10 |
| Hauteur de l'emballage 2 | 8,8 cm |
| Largeur de l'emballage 2 | 27,0 cm |
| Longueur de l'emballage 2 | 26,3 cm |
| Poids de l'emballage 2 | 1,461 kg |
| Type d'emballage 3 | S03 |
| Nb produits dans l'emballage 3 | 40 |
| Hauteur de l'emballage 3 | 30,0 cm |
| Largeur de l'emballage 3 | 30,0 cm |
| Longueur de l'emballage 3 | 40,0 cm |
| Poids de l'emballage 3 | 6,331 kg |

Durabilité de l'offre

| | |
|-----------------------|--|
| Régulation REACh | Déclaration REACh |
| Directive RoHS UE | Conforme Déclaration RoHS UE |
| Régulation RoHS Chine | Déclaration RoHS Pour La Chine |
| Profil de circularité | Pas d'opérations particulières de recyclage requises |
| DEEE | Sur le marché de l'Union Européenne, le produit doit être mis au rebut selon un protocole spécifique de collecte des déchets et ne jamais être jeté dans une poubelle d'ordures ménagères. |

Garantie contractuelle

| | |
|----------|---------|
| Garantie | 18 mois |
|----------|---------|