

- i**
- en** Accessory compatible with the following door references:
 - fr** Accessoire compatible avec les références des portes ci-dessous :
 - it** Accessorio compatibile con i seguenti riferimenti di sportelli:
 - de** Das Zubehör ist mit den folgenden Türreferenzen kompatibel:
 - sv** Tillbehör kompatibelt med följande dörrreferenser:
 - fi** Lisävaruste on yhteensopiva seuraavien ovien kanssa:
 - da** Tilbehøret er kompatibelt med følgende dørrreferencer:
 - nl** Accessoire is compatibel met de volgende artikelnummers voor deuren:

R9H13417
R9H13419
R9H13425
R9H13426
R9H13427
R9H13428

R9H18425
R9H18426
R9H18427
R9H18428

1

⚠ CAUTION / ATTENTION / ATTENZIONE / VORSICHT / OBSERVERA / HUOMAUTUS / FORSIGTIG! / LET OP

RISK OF CUTTING

Use a saw and suitable individual protections to make the cutout in the plastic support.
Failure to follow these instructions can result in injury or equipment damage.

RISQUE DE COUPEURE

Utilisez une scie et des protections individuelles adaptées pour réaliser la découpe du support plastique.
Le non-respect de ces instructions peut provoquer des blessures ou des dommages matériels.

RISCHIO DI TAGLI

Utilizzare una sega e delle protezioni individuali adatte per eseguire il taglio nel supporto in plastica.
Il mancato rispetto di queste istruzioni può provocare infortuni o danni alle apparecchiature.

GEFÄHRDUNG DURCH SCHNEIDEN

Verwenden Sie eine Säge und individuell angepasstes Schutzmaterial, um den Ausschnitt in der Kunststoffunterlage zu machen.
Die Nichtbeachtung dieser Anweisungen kann Verletzungen oder Sachschäden zur Folge haben.

RISK FÖR SKÄRSKADOR

Använd en såg och lämpligt individuellt skydd för att göra utskärningar i plaststödet.
Om inte anvisningarna följs kan person- och materialskador uppstå.

LEIKKAUTUMISVAARA

Käytä muovitukea leikattaessa sahaa ja sopivia henkilökohtaisia suojavälineitä.
Näiden ohjeiden noudattamatta jättäminen voi aiheuttaa vamman tai laitteistovahingon.

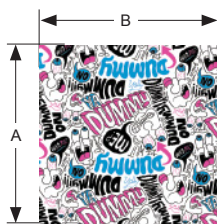
RISIKO FOR SKÆRING

Brug en sav og passende individuel beskyttelse til at udføre udskæringen i plaststøttepladen.
Manglende overholdelse af disse instruktioner kan medføre personskaade eller beskadigelse af udstyr.

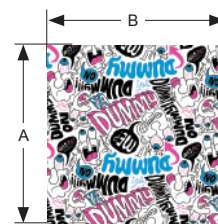
KANS OP SNIJWONDEN

Gebruik een zaag en draag de juiste persoonlijke beschermingsmiddelen bij het uitsnijden van de kunststof plaat.
Het niet opvolgen van deze instructies kan leiden tot letsel of beschadiging van de apparatuur.

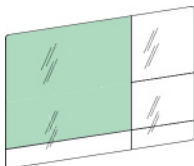
	A (mm)	B (mm)
13M 1R PDC	168	214
13M 1R	194	214
13M 2R	319	214
13M 3R	444	214
13M 4R	569	214



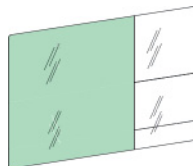
	A (mm)	B (mm)
18M 1R	194	319
18M 2R	319	319
18M 3R	444	319
18M 4R	569	319



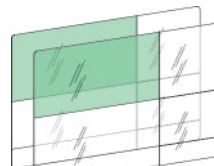
13M 1R PDC



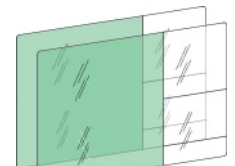
13M 1R



13M 2R

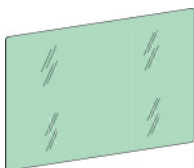


13M 3R

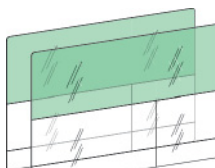


13M 4R

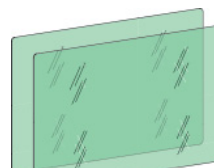
18M 1R



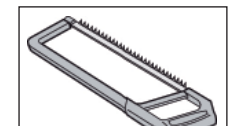
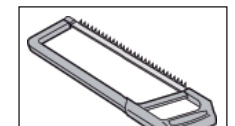
18M 2R



18M 3R

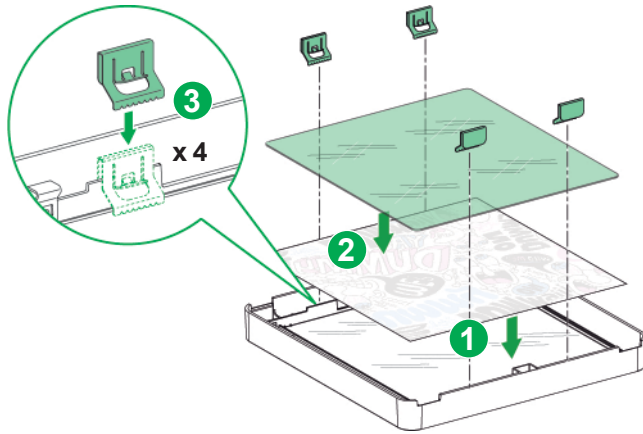


18M 4R



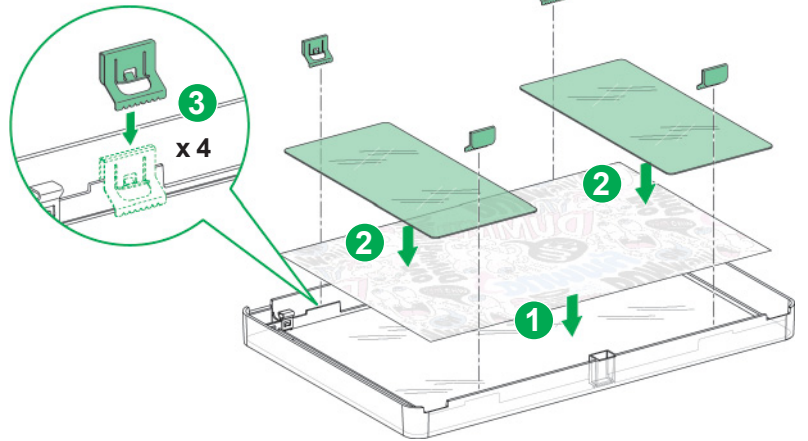
2

1R

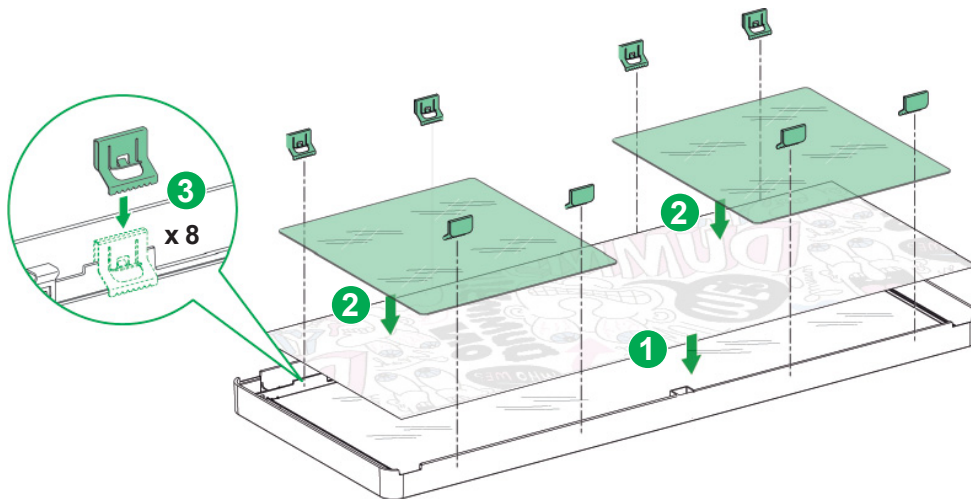


2R

3R



4R



Schneider Electric Industries SAS
35, rue Joseph Monier
CS 30323
F - 92506 Rueil Malmaison Cedex
www.schneider-electric.com

This product must be installed, connected and used in compliance with prevailing standards and/or installation regulations.

Ce produit doit être installé, raccordé et utilisé en respectant les normes et/ou les règlements d'installation en vigueur.