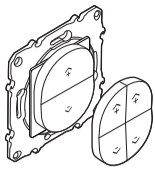
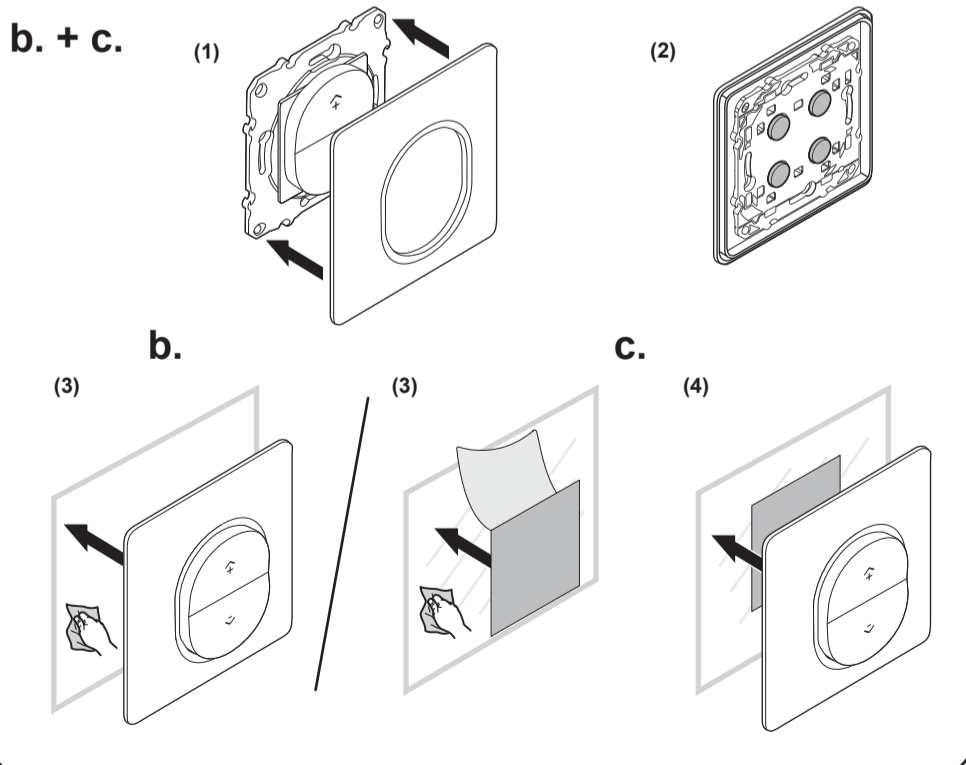
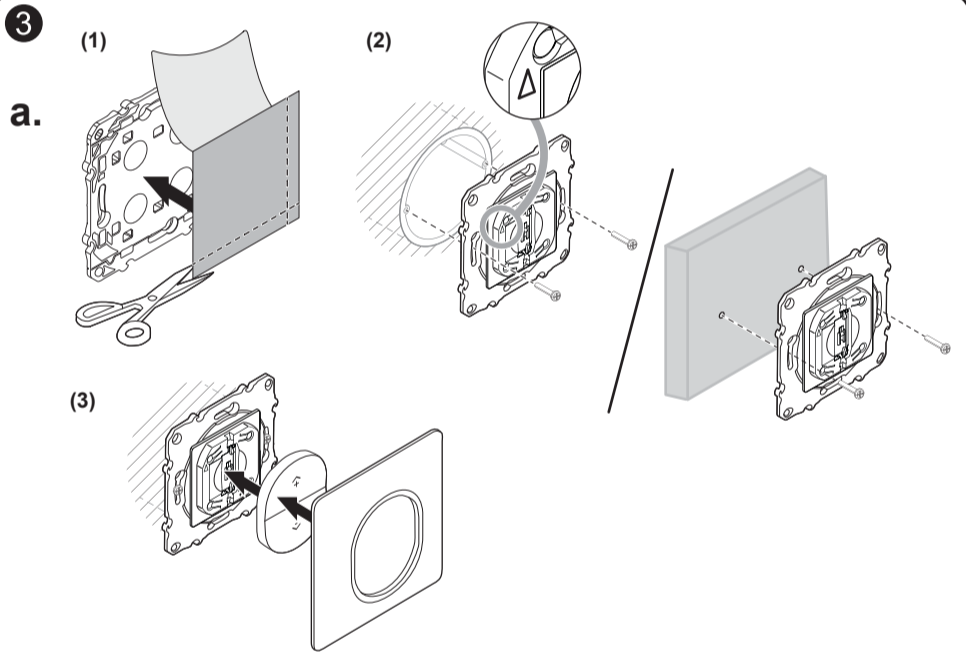
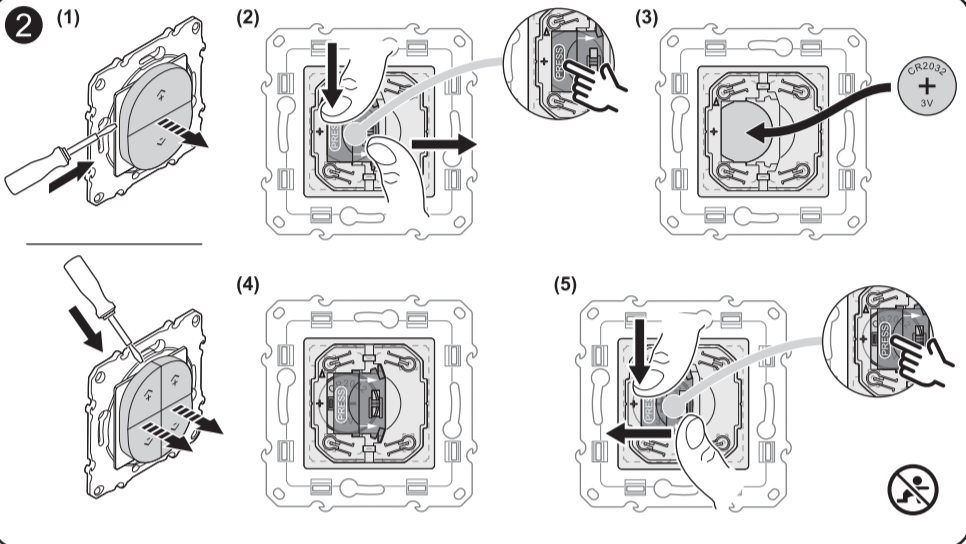
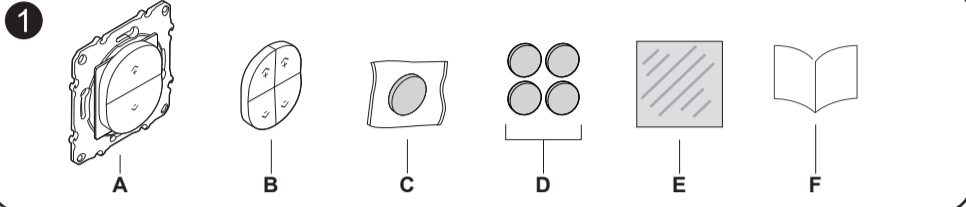


Ovalis



S3x0531

Wiser™

fr Interrupteur sans fil connecté
simple/double

Au sujet de ce produit

L'interrupteur sans fil connecté simple/double (ci-après dénommé **appareil**) est utilisé pour commander un groupe d'appareils Zigbee au sein du même réseau Zigbee.

L'appareil peut être configuré via l'application Wiser ou être jumelé à d'autres appareils Wiser Zigbee.

Par défaut, l'appareil est utilisé en mode simple. Il peut également être configuré pour fonctionner comme appareil double. Pour plus d'informations, reportez-vous au guide d'utilisation de l'appareil.

1 Contenu de l'emballage

- A Interrupteur sans fil connecté simple/double
- B Touche à bascule double
- C Batterie
- D Tampons adhésifs
- E Feuille d'argent adhésive
- F Instructions d'installation

IMPORTANT : Le cadre du couvercle, le boîtier mural, les chevilles murales et les vis ne sont pas inclus dans l'emballage. Ils doivent être achetés séparément.

2 Insertion de la batterie

⚠ AVERTISSEMENT

RISQUE DE BRÛLURE CHIMIQUE

Tenez les batteries hors de portée des enfants. En cas d'ingestion, demandez immédiatement une intervention médicale.

Le non-respect de ces instructions peut entraîner des blessures graves ou la mort.

IMPORTANT : Le couvercle de la batterie est conçu avec un verrouillage de protection pour les enfants.

- (1) Retirez le bascule.
- (2) Appuyez sur la zone marquée, maintenez la fermeture enfoncée et faites glisser le couvercle de la batterie pour le retirer.
- (3) Insérez la batterie.
- (4) Remettez le couvercle de la batterie en place.
- (5) Appuyez sur la zone marquée, maintenez la fermeture enfoncée et faites glisser le couvercle de la batterie pour le mettre en place.

3 Montage du produit

IMPORTANT :

- La distance minimale avec les murs/bords au-dessus et au-dessous de l'appareil doit être d'environ 7 mm.
- N'installez pas l'appareil sur une surface métallique, car cela perturbe la communication sans fil et les performances de l'appareil.
- Lors du montage de l'appareil, la flèche du module doit pointer vers le haut.

Montez la plaque de fixation en fonction de la situation :

a. Montage à l'aide de vis

⚠ ⚠ DANGER

RISQUE DE DÉCHARGE ÉLECTRIQUE, D'EXPLOSION OU D'ARC ÉLECTRIQUE

Lors de l'installation de l'appareil sur un boîtier mural ou une combinaison de prises d'interrupteur existante, isolez toujours les câbles 230 VCA en appliquant une feuille d'argent adhésive sur la plaque de fixation.

Le non-respect de ces instructions entraînera la mort ou de graves blessures.

- Utiliser des vis de montage pour boîtier mural, bois ou mur.

b. Montage à l'aide de tampons adhésifs

- Pour les surfaces lisses, utilisez des tampons adhésifs.
- Assemblez le cadre du couvercle et la touche à bascule sur l'appareil
- Montez l'appareil sur une surface propre, puis laissez-le pendant quelques minutes pour qu'il adhère correctement à la surface en verre ou lisse.

c. Montage à l'aide d'une feuille d'argent adhésive

- Pour les surfaces en verre, utilisez une feuille d'argent adhésive.
- Fixez les tampons adhésifs à l'arrière de la plaque de fixation.
- La feuille d'argent adhésive doit être exempte de bulles et de plis.

4 Lecture du guide complet de l'appareil en ligne

Scannez le QR code et choisissez votre langue pour obtenir des informations complètes sur l'appareil, notamment son fonctionnement, sa configuration et l'utilisation du produit avec un système Wiser.

Caractéristiques techniques

Batterie :	CR2032
Durée de vie de la batterie :	jusqu'à 5 ans (selon la fréquence d'utilisation et la qualité de la batterie)
Indice de protection IP :	IP20
Fréquence de fonctionnement :	2 405-2 480 MHz
Puissance max. de radiofréquence transmise :	<10 mW
Température ambiante :	de -5 °C à 45 °C
Humidité relative :	de 5 % à 95 %
Protocole de communication :	certifié Zigbee 3.0

Marques

- Wiser™ est une marque commerciale et la propriété de Schneider Electric SE, de ses filiales et sociétés affiliées.
- Zigbee® est une marque déposée de la Connectivity Standards Alliance.

Les autres appellations commerciales et marques déposées sont la propriété de leurs détenteurs respectifs.

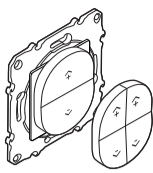
Déclaration UE de conformité

Par la présente, Schneider Electric Industries déclare que ce produit est conforme aux exigences essentielles et aux autres dispositions pertinentes de la DIRECTIVE 2014/53/UE SUR LES ÉQUIPEMENTS RADIOÉLECTRIQUES. La déclaration de conformité peut être téléchargée à l'adresse suivante : se.com/docs.

Schneider Electric Industries SAS

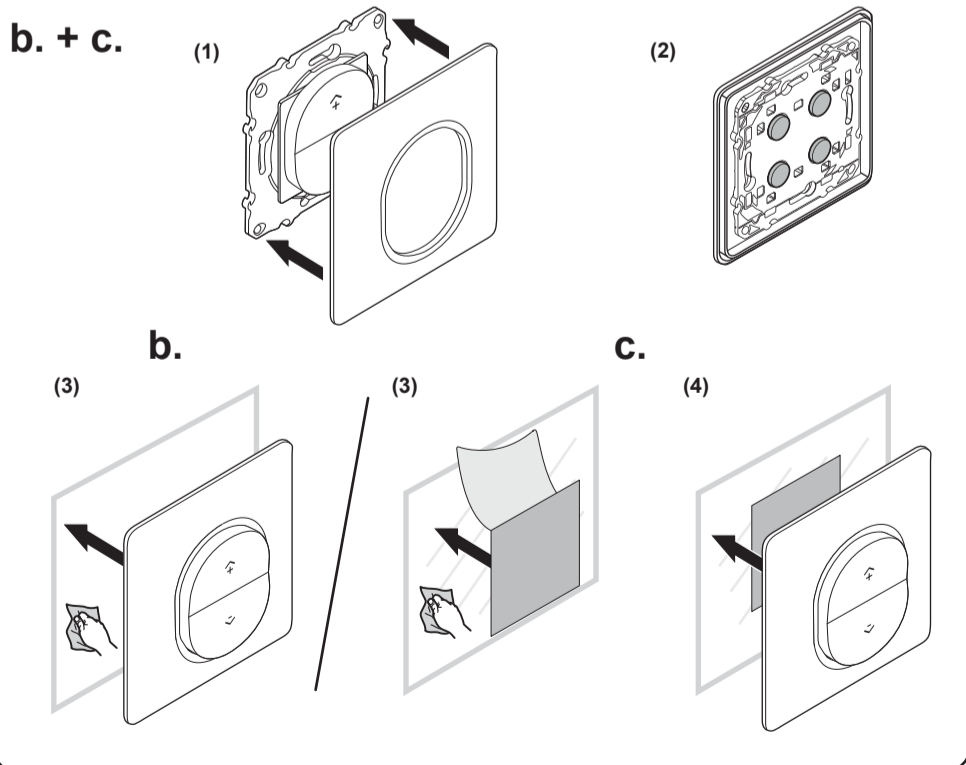
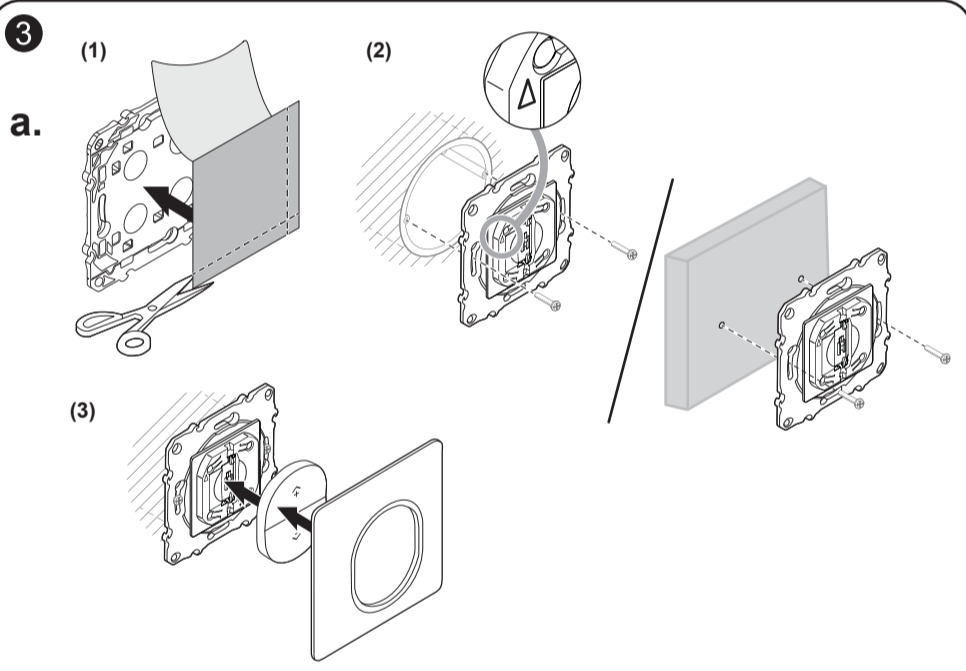
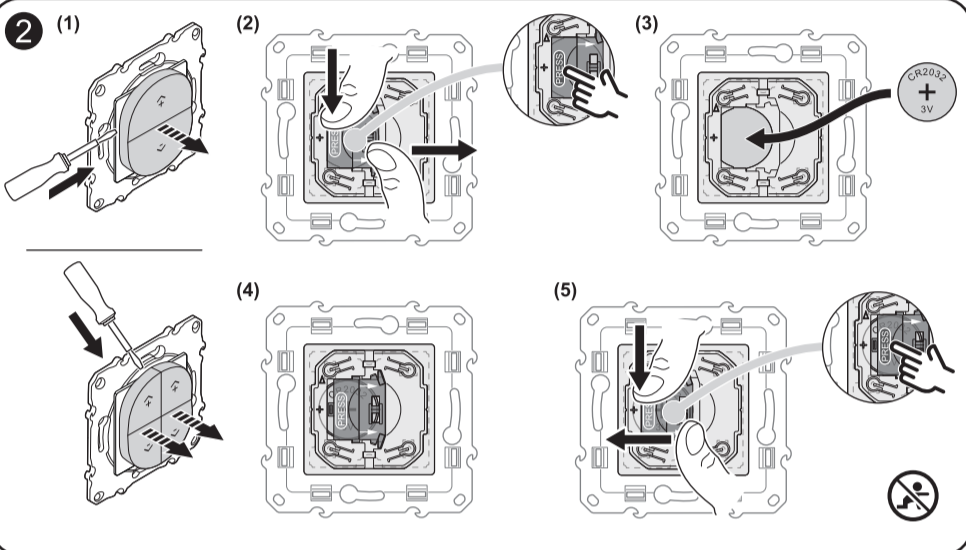
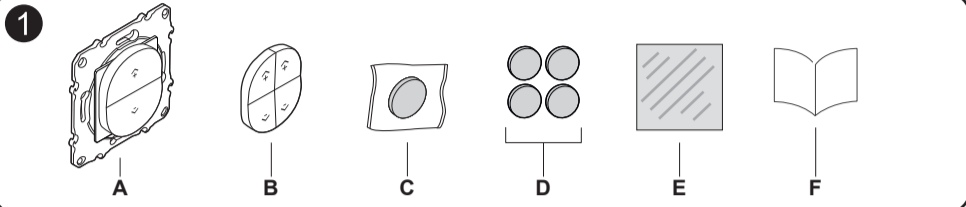
Si vous avez des questions d'ordre technique, veuillez contacter le service client de votre pays. se.com/contact

Ovalis



S3x0531

Wiser™

en Connected Wireless Switch
1-gang/2-gang

About this product

The Connected Wireless Switch 1-gang/2-gang (hereinafter referred to as **device**) is used to control a group of Zigbee devices within the same Zigbee network.

The device can be configured through the Wiser app or can be paired with other Wiser Zigbee devices.

By default, the device is operated as 1-gang. It can also be configured to operate as 2-gang device. For more information refer to the device user guide.

1 Package content

- A Connected Wireless Switch 1-gang/2-gang
- B 2-gang rockers
- C Battery
- D Adhesive pads
- E Adhesive silver foil
- F Installation instructions

IMPORTANT: The cover frame, wall box, wall plugs and screws are not included in the package. They must be procured separately.

2 Inserting the battery

⚠ WARNING

CHEMICAL BURN HAZARD

Keep batteries out of reach of children. If swallowed, seek immediate medical attention.

Failure to follow these instructions can result in serious injury or death.

NOTE: The battery cover is designed with child lock protection.

- (1) Remove the rocker.
- (2) Press and hold firmly at the marked area and slide the battery cover out.
- (3) Insert the battery.
- (4) Place the battery cover.
- (5) Press and hold firmly at the marked area and slide the battery cover in.

3 Mounting the product

NOTE:

- The minimum distance to walls/edges above and below the device must be approx. 7 mm.
- Do not install the device on a metal surface, as it affects the wireless communication and performance of the device.
- While mounting the device, the arrow on the module must point upwards.

Mount the fixing plate according to the situation:

a. Mounting using screws

⚠ ⚠ DANGER

HAZARD OF ELECTRIC SHOCK, EXPLOSION, OR ARC FLASH

While installing the device on a wall box or an existing switch outlet combination, always isolate the 230 VAC cables by applying an adhesive silver foil on the fixing plate.

Failure to follow these instructions will result in death or serious injury.

- For wall box, wood or wall, use mounting screws.

b. Mounting using adhesive pads

- For smooth surface, use adhesive pads.
- Assemble the cover frame and rocker on the device.
- Mount the device on a clean surface and then leave it for some minutes to have a proper bonding on the glass or smooth surface.

c. Mounting using adhesive silver foil

- For glass surface, use adhesive silver foil.
- Affix the adhesive pads on the rear side of the fixing plate.
- Adhesive silver foil should be free from bubbles and wrinkles.

4 Read full device guide online

Scan the QR code and choose your language

for complete information about the device, including operation, configuration and using the product with a Wiser system.

Technical data

Battery:	CR2032
Battery life:	Up to 5 years (depending on frequency of use and quality of battery)
IP rating:	IP20
Operating frequency:	2405-2480 MHz
Max. radio-frequency power transmitted:	<10 mW
Ambient temperature:	-5 °C to 45 °C
Relative humidity:	5% to 95%
Communication protocol:	Zigbee 3.0 certified

Trademarks

- Wiser™ is a trademark and the property of Schneider Electric SE, its subsidiaries and affiliated companies.
- Zigbee® is a registered trademark of the Connectivity Standards Alliance.

Other brands and registered trademarks are properties of their relevant owners.

EU Declaration of Conformity

Hereby, Schneider Electric Industries, declares that this product is in compliance with the essential requirements and other relevant provisions of RADIO EQUIPMENT DIRECTIVE 2014/53/EU. Declaration of conformity can be downloaded on: se.com/docs.

Schneider Electric Industries SAS

If you have technical questions, please contact the Customer Care Centre in your country.
se.com/contact