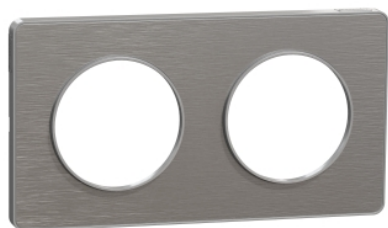


## Fiche produit

### Caractéristiques

# S530804J

## Odace Touch - plaque aluminium brossé liseré alu- 2 postes - horiz./vert. 71mm



### Principales

Gamme de produit	Odace
Design	Touch
Type de produit ou équipement	Plaque de finition
Nombre de postes	2 postes
Sens de montage	Horizontal/vertical
Entraxe	71 mm
Type de cadre	Double
Type d'emballage	Film plastique-boîte

### Complémentaires

Montage de l'appareil	Encastré
Mode de fixation	Clipsable
Nuance de la couleur	Aluminium
Couleur latérale	Aluminium
Finition de la surface	Brossé
Matière	Plastique: plaque de finition Aluminium
Hauteur	85 mm
Largeur	156 mm
Profondeur	10 mm
Poids du produit	0,02176 kg
Résistance aux agents chimiques	Résistant à l'alcool (70%) Résistant à l'alcool (96%) Résistant à l'acide lactique Résistant à l'ammonium quaternaire dilué Résistant au javellisant dilué Résistant à l'ammoniaque dilué Résistant à l'eau savonneuse Résistant au lave vitre Résistante au peroxyde d'hydrogène 10 volumes Résistant au hexane

### Environnement

Température ambiante de stockage	-5...50 °C
Température de l'air ambiant en fonctionnement	5...45 °C
Normes	EN 60669-1 NF C 61-314 UNE 20315-1-1 NBN C 61-112-1 2006/95/EEC
Certifications du produit	Aenor: 030/2205[RETURN]LCIE: NF 603415A[RETURN]N[RETURN]NF
Tenue aux chocs (IK)	IK04
Degré de protection (IP)	IP21 D

## Emballage

Type d'emballage 1	PCE
Nb produits dans l'emballage 1	1
Hauteur de l'emballage 1	1 cm
Largeur de l'emballage 1	8,5 cm
Longueur de l'emballage 1	15,6 cm
Poids de l'emballage 1	34 g
Type d'emballage 2	BB1
Nb produits dans l'emballage 2	5
Hauteur de l'emballage 2	9 cm
Largeur de l'emballage 2	37 cm
Longueur de l'emballage 2	5,8 cm
Poids de l'emballage 2	229 g
Type d'emballage 3	S04
Nb produits dans l'emballage 3	120
Hauteur de l'emballage 3	30 cm
Largeur de l'emballage 3	40 cm
Longueur de l'emballage 3	60 cm
Poids de l'emballage 3	6,278 kg

## Durabilité de l'offre

Statut environnemental de l'offre	Produit Green Premium
Régulation REACH	<a href="#">Déclaration REACH</a>
Sans SVHC REACH	Oui
Directive RoHS UE	Conformité pro-active (Produit en dehors du scope légal RoHS UE) <a href="#">Déclaration RoHS UE</a>
Sans métaux lourds toxiques	Oui
Sans mercure	Oui
Régulation RoHS Chine	<a href="#">Déclaration RoHS Pour La Chine</a>
Information sur les exemptions RoHS	<a href="#">Oui</a>
Profil environnemental	<a href="#">Profil Environnemental Du Produit</a>

## Garantie contractuelle

Garantie	18 mois
----------	---------