

Fiche technique du produit

Spécifications



Odace - bouton-poussoir porte-étiquette - symbole carillon - noir onyx

S940246

Statut commercial: Commercialisé

Principales

Gamme de produit	Odace
Type de produit ou équipement	Bouton-poussoir
Présentation du produit	Mécanisme avec support de fixation et enjoliveur
Application de l'appareil	Sonette
Vente par quantité indivisible	1
Conditions d'utilisation	Intérieur

Complémentaires

Montage de l'appareil	Affleurant
Type de technologie	Électromécanique
Fonction interrupteur	Bouton-poussoir NO
Nombre d'actionneurs	1
Actionneur	Bascule
Équipement fournis	Porte étiquette
Mode de fixation	Par vis et griffes
Marquage	Symbole de sonette
Nuance de la couleur	Noir (RAL 9005)
Traitement de surface	Non traité
Finition de la surface	Mat
Type d'emballage	Cache-peinture
Courant nominal	10 A
[Ue] tension assignée d'emploi	250 V
Type de réseau	CA
Fréquence du réseau	50/60 Hz
Capacité minimum de coupure de la charge	200 opérations à 1,25 In et 1,1 Un cos φ = 0,3
Durée de vie en cycles	20000 cycles
Durée de vie électrique	20000 cycles
Nombre de bornes	3 bornes sans vis
Capacité de serrage des bornes	1 x 1,5...2 x 2,5 mm² pour rigide câble(s) 1 x 1,5...2 x 2,5 mm² pour flexible câble(s) 1 x 1,5...2 x 2,5 mm² pour multibrins câble(s)
Longueur de dénudage des fils	12 mm

Clause de non responsabilité : Cette documentation n'est pas destinée à remplacer ni ne peut servir à déterminer l'adéquation ou la fiabilité de ces produits dans le cadre d'une application spécifique

Signalisation locale	Sans
Matière	ASA + PC : interrupteur à bascule PC (polycarbonate) GF10 FR : support de fixation PC (polycarbonate) GF10 : enveloppe
Hauteur	74 mm
Largeur	74 mm
Profondeur	30 mm
Profondeur d'encastrement	16,6 mm
Poids Net	0,032 kg
Résistance aux agents chimiques	Résistant à l'acide lactique Résistant à l'ammonium quaternaire dilué Résistant au javellisant dilué Résistant à l'ammoniaque dilué Résistant à l'eau savonneuse Résistant au lave vitre Résistante au peroxyde d'hydrogène 10 volumes Résistant à l'hexane
Utilisation de l'interrupteur	Activation de la sonnette
Nombre de bornes	3
Mode de raccordement	Bornes sans vis

Environnement

Température ambiante pour le stockage	-5...50 °C
Tenue diélectrique	2000 V
Température de l'air ambiant en fonctionnement	-5...35 °C
Normes	EN 60669-1
Certifications du produit	NF
Tenue aux chocs IK	IK04
Degré de protection IP	IP21 D
Caractéristique d'environnement	Décolorant Savon liquide Liquide de nettoyage pour vitres Alcool Acétone Huile Résistant aux UV Pétrole

Emballage

Type d'emballage 1	PCE
Nombre d'unité par paquet	1
Hauteur de l'emballage 1	3,32 cm
Largeur de l'emballage 1	7,4 cm
Longueur de l'emballage 1	7,4 cm
Poids de l'emballage (Kg)	35,8 g
Type d'emballage 2	BB1
Nb produits dans l'emballage 2	10
Hauteur de l'emballage 2	5,5 cm
Largeur de l'emballage 2	17,6 cm

Longueur de l'emballage 2	36,6 cm
Poids de l'emballage 2	449,2 g
Type d'emballage 3	S03
Nb produits dans l'emballage 3	60
Hauteur de l'emballage 3	30 cm
Largeur de l'emballage 3	30 cm
Longueur de l'emballage 3	40 cm
Poids de l'emballage 3	3,1362 kg

Garantie contractuelle

Garantie	18 mois
----------	---------

Schneider Electric vise à atteindre le statut de Net Zero d'ici 2050 grâce à des partenariats avec la chaîne logistique, des matériaux à faible impact et une circularité via notre campagne en cours "Use Better, Use Longer, Use Again" pour prolonger la durée de vie des produits et leur recyclabilité.

Environmental Data expliquées >

🌿 Empreinte environnementale	
Empreinte carbone du cycle de vie total	1
Profil environnemental du produit (PEP)	Profil environnemental du Produit

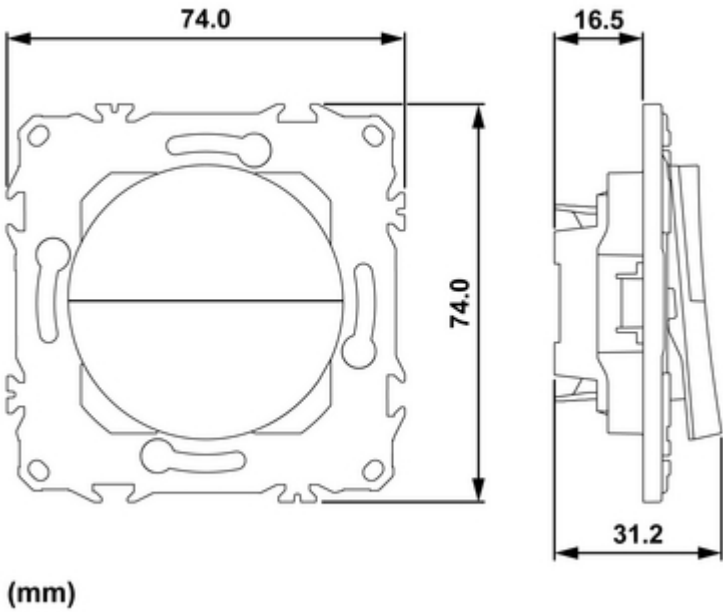
Use Better

♻️ Matières et Substances	
Pourcentage moyen de contenu en plastique recyclé	66 %
Emballage avec carton recyclé	Non
Emballage sans plastique	Non
Directive RoHS UE	Conforme
Numéro SCIP	C4ccbb9a-9710-4a50-ac20-44d8c758d232
Régulation REACh	Déclaration REACh

Use Again

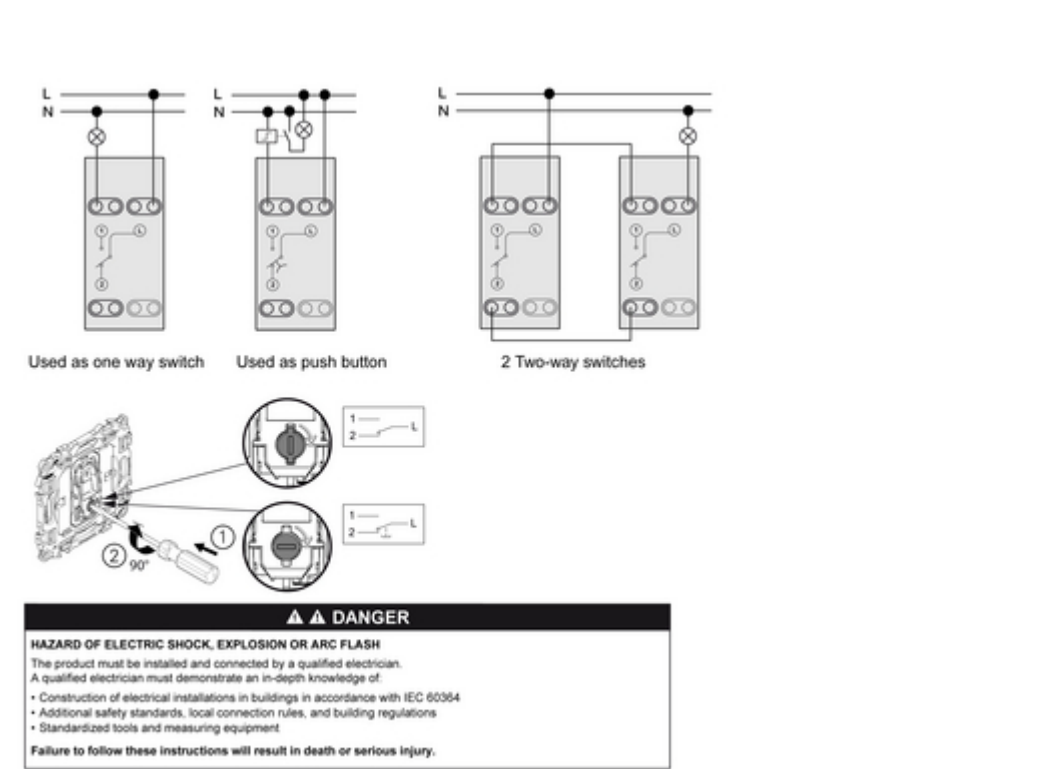
🔄 Réemballer et réusiner	
Profil de circularité	Pas d'opérations particulières de recyclage requises
Reprise	Oui
WEEE Label	 Sur le marché de l'Union Européenne, le produit doit être mis au rebut selon un protocole spécifique de collecte des déchets et ne jamais être jeté dans une poubelle d'ordures ménagères.

Dimensions



Technical Illustration

Wiring diagram



Offer Marketing Illustration

Product benefits / Features



Image of product / Alternate images

Alternative

