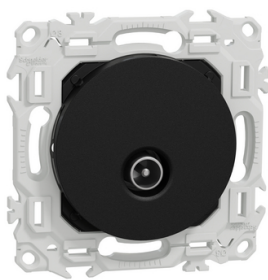


Fiche technique du produit

Spécifications



Odace - prise TV simple mâle - sortie coaxiale - noir onyx

S940445

Statut commercial: Commercialisé

Principales

Gamme de produit	Odace
Type de produit ou équipement	Prise TV
Présentation du produit	Mécanisme avec support de fixation et enjoliveur
Type de prise TV	Individuel
Type d'emballage	Cache-peinture
Vente par quantité indivisible	1

Complémentaires

Montage de l'appareil	Affleurant
Connecteur TV	Mâle CEI 9,52 mm
Nombre d'entrées	1
Perte de rendement minimum	12 dB
Mode de fixation	Par vis et griffes
Nuance de la couleur	Enjoliveur : noir (RAL 9005)
Finition de la surface	Mat
Traitement de surface	Non traité
Mode de raccordement	Bornes à vis
Forme de la tête de vis	Pozidriv No 1
Longueur de dénudage des fils	8 mm
Type de câble	Coaxial
Diamètre extérieur du câble	7 mm
Matière	ASA + PC : enjoliveur PC (polycarbonate) GF10 FR : support de fixation Alliage de zinc : enveloppe
Hauteur	73,9 mm
Largeur	73,9 mm
Profondeur	30,1 mm
Profondeur d'encastrement	20,1 mm
Poids Net	0,056 kg

Clause de non responsabilité : Cette documentation n'est pas destinée à remplacer ni ne peut servir à déterminer l'adéquation ou la fiabilité de ces produits dans le cadre d'une application spécifique

Résistance aux agents chimiques	Résistant à l'acide lactique Résistant à l'ammonium quaternaire dilué Résistant au javellisant dilué Résistant à l'ammoniaque dilué Résistant à l'eau savonneuse Résistant au lave vitre Résistante au peroxyde d'hydrogène 10 volumes Résistant à l'hexane
---------------------------------	----------------------------------------------------------------------------------------------------------------------------------------------------------------------------------------------------------------------------------------------------------------------------------

Environnement

Température ambiante pour le stockage	-5...50 °C
Température de l'air ambiant en fonctionnement	5...45 °C
Normes	EN 50083-4
Certifications du produit	CE
Tenue aux chocs IK	IK04
Degré de protection IP	IP20D
Caractéristique d'environnement	Décolorant Savon liquide Liquide de nettoyage pour vitres Alcool Acétone Huile Résistant aux UV Pétrole

Emballage

Type d'emballage 1	PCE
Nombre d'unité par paquet	1
Hauteur de l'emballage 1	4,000 cm
Largeur de l'emballage 1	7,500 cm
Longueur de l'emballage 1	7,500 cm
Poids de l'emballage (Kg)	62,000 g
Type d'emballage 2	BB1
Nb produits dans l'emballage 2	10
Hauteur de l'emballage 2	5,600 cm
Largeur de l'emballage 2	18,000 cm
Longueur de l'emballage 2	36,500 cm
Poids de l'emballage 2	728,000 g
Type d'emballage 3	S03
Nb produits dans l'emballage 3	60
Hauteur de l'emballage 3	30,000 cm
Largeur de l'emballage 3	30,000 cm
Longueur de l'emballage 3	40,000 cm
Poids de l'emballage 3	4,784 kg

Garantie contractuelle

Garantie	18 months
----------	-----------

Schneider Electric vise à atteindre le statut de Net Zero d'ici 2050 grâce à des partenariats avec la chaîne logistique, des matériaux à faible impact et une circularité via notre campagne en cours "Use Better, Use Longer, Use Again" pour prolonger la durée de vie des produits et leur recyclabilité.


Environmental Data expliquées >

Empreinte environnementale	
Empreinte carbone du cycle de vie total	1
Profil environnemental du produit (PEP)	Profil environnemental du Produit

Use Better

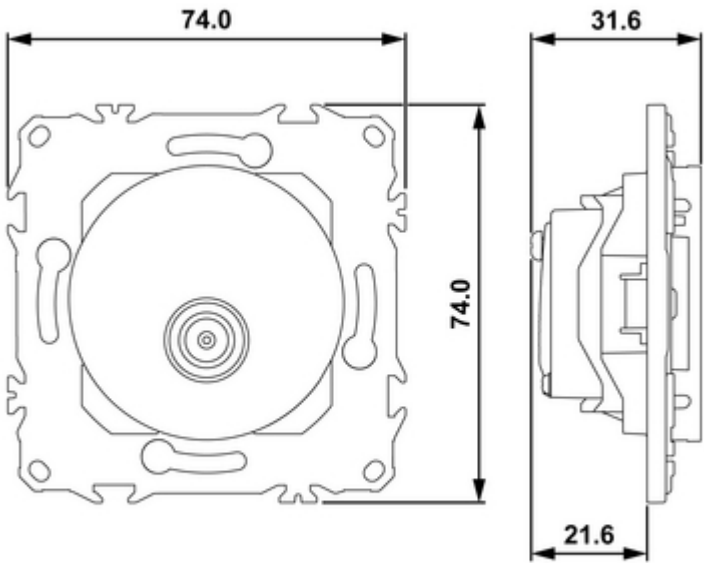
Matières et Substances	
Pourcentage moyen de contenu en plastique recyclé	72 %
Emballage avec carton recyclé	Non
Emballage sans plastique	Non
Directive RoHS UE	Conforme
Régulation REACH	Déclaration REACH

Use Again

Réemballer et réusiner	
Reprise	Oui
WEEE Label	<div> Sur le marché de l'Union Européenne, le produit doit être mis au rebut selon un protocole spécifique de collecte des déchets et ne jamais être jeté dans une poubelle d'ordures ménagères.</div>

Technical Illustration

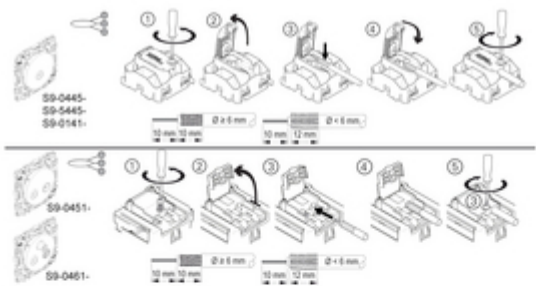
Dimensions



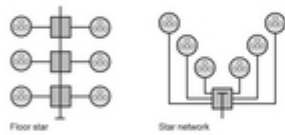
(mm)

Technical Illustration

Wiring diagram



Network structures



Socket characteristics

- Individual
- Suitable sockets for Floor star or Star network installations. End of the cable, signal issued from taps/splitters, multi-switches...


<

Offer Marketing Illustration

Product benefits / Features

Caractéristiques techniques

Odace



Support robuste avec ajout rapide de griffes si besoin



Cache peinture transparent fourni : facile à poser et à retirer



Design affleurant, parfait pour les intérieurs modernes



Finition noir mat tendance



6

Life Is On | Schneider Electric

2 oct. 2025

Offer Marketing Illustration

Product benefits / Features

Caractéristiques techniques
Odace



Prise TV simple mâle
de type IEC 9.52 mm



Cache peinture
transparent fourni :
facile à poser et à
retirer



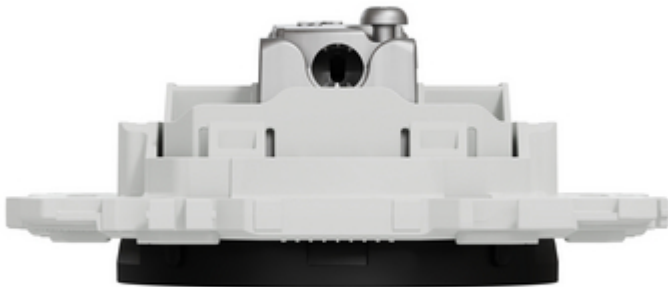
Support robuste avec
ajout rapide de griffes
si besoin

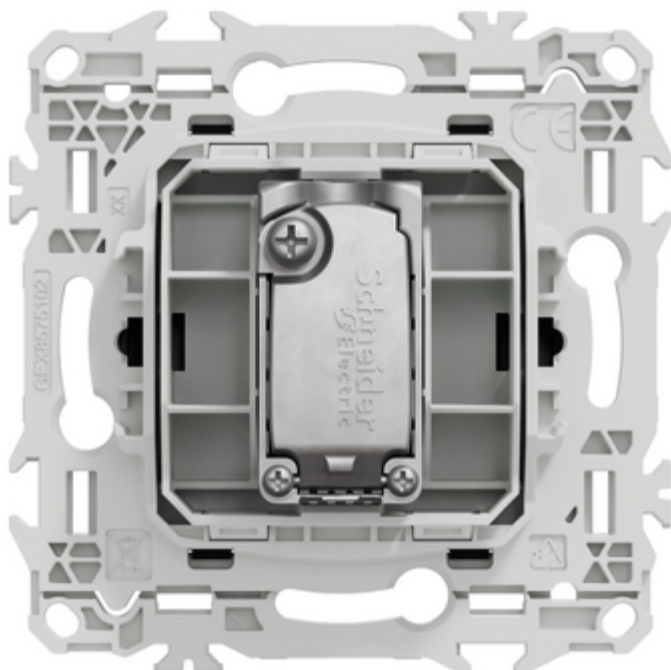
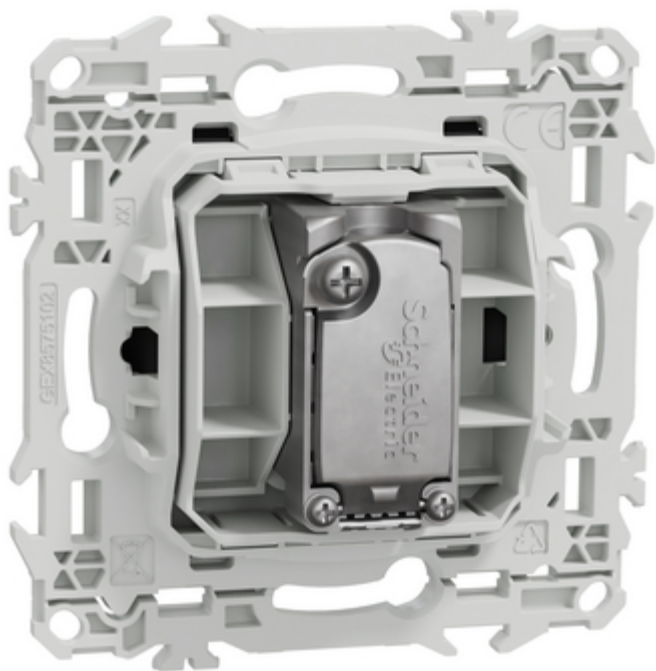


Design affleurant,
parfait pour les
intérieurs modernes

Image of product / Alternate images

Alternative





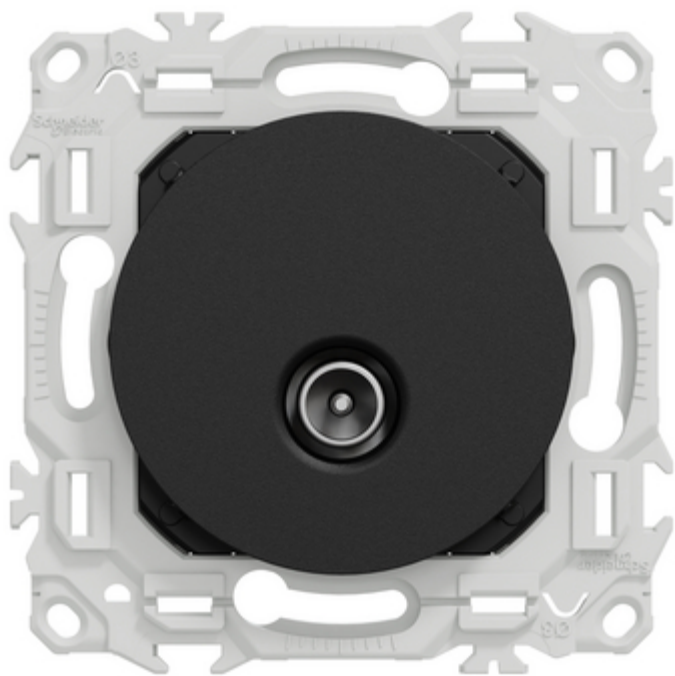




Image of product in real life situation

