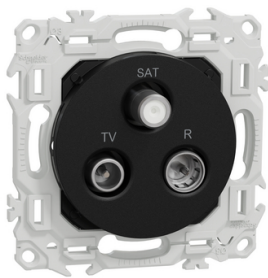


# Fiche technique du produit

Spécifications



## Odace - prise TV/FM/SAT - sorties coaxiales - noir onyx

S940461

Statut commercial: Commercialisé

### Principales

Gamme de produit	Odace
Type de produit ou équipement	Prise TV/FM/SAT
Présentation du produit	Mécanisme avec support de fixation et enjoliveur
Type de prise TV	Individuel
Type d'emballage	Cache-peinture
Vente par quantité indivisible	1

### Complémentaires

Montage de l'appareil	Affleurant
Connecteur TV	Mâle CEI 9,52 mm
Connecteur FM	CEI femelle 9,52 mm
Connecteur SAT	Femelle type F
Nombre d'entrées	1
Atténuation maxi de la branche	2 dB SAT signal950...2200 MHz
Perte de rendement minimum	12 dB IN
Passage de courant continu	Dans une prise SAT
Mode de fixation	Par vis et griffes
Nuance de la couleur	Enjoliveur : noir (RAL 9005)
Finition de la surface	Mat
Traitement de surface	Non traité
Mode de raccordement	Bornes à vis
Forme de la tête de vis	Pozidriv No 1
Longueur de dénudage des fils	8 mm
Type de câble	Coaxial
Diamètre extérieur du câble	7 mm
Matière	ASA + PC : enjoliveur PC (polycarbonate) GF10 FR : support de fixation Alliage de zinc : enveloppe
Hauteur	73,9 mm
Largeur	73,9 mm
Profondeur	40 mm
Profondeur d'encastrement	22,2 mm

Clause de non responsabilité : Cette documentation n'est pas destinée à remplacer ni ne peut servir à déterminer l'adéquation ou la fiabilité de ces produits dans le cadre d'une application spécifique

Poids Net	0,078 kg
Résistance aux agents chimiques	Résistant à l'acide lactique Résistant à l'ammonium quaternaire dilué Résistant au javellisant dilué Résistant à l'ammoniaque dilué Résistant à l'eau savonneuse Résistant au lave vitre Résistante au peroxyde d'hydrogène 10 volumes Résistant à l'hexane

## Environnement

Température ambiante pour le stockage	-5...50 °C
Température de l'air ambiant en fonctionnement	5...45 °C
Normes	EN 50083-4
Certifications du produit	CE
Tenue aux chocs IK	IK04
Degré de protection IP	IP20D
Caractéristique d'environnement	Décolorant Savon liquide Liquide de nettoyage pour vitres Alcool Acétone Huile Résistant aux UV Pétrole

## Emballage

Type d'emballage 1	PCE
Nombre d'unité par paquet	1
Hauteur de l'emballage 1	5,500 cm
Largeur de l'emballage 1	7,500 cm
Longueur de l'emballage 1	7,500 cm
Poids de l'emballage (Kg)	81,000 g
Type d'emballage 2	BB1
Nb produits dans l'emballage 2	10
Hauteur de l'emballage 2	5,600 cm
Largeur de l'emballage 2	18,000 cm
Longueur de l'emballage 2	36,500 cm
Poids de l'emballage 2	920,000 g
Type d'emballage 3	S03
Nb produits dans l'emballage 3	60
Hauteur de l'emballage 3	30,000 cm
Largeur de l'emballage 3	30,000 cm
Longueur de l'emballage 3	40,000 cm
Poids de l'emballage 3	5,940 kg

## Garantie contractuelle

Garantie	18 months
----------	-----------

Schneider Electric vise à atteindre le statut de Net Zero d'ici 2050 grâce à des partenariats avec la chaîne logistique, des matériaux à faible impact et une circularité via notre campagne en cours "Use Better, Use Longer, Use Again" pour prolonger la durée de vie des produits et leur recyclabilité.


Environmental Data expliquées >

Empreinte environnementale	
Empreinte carbone du cycle de vie total	1
Profil environnemental du produit (PEP)	<a href="#">Profil environnemental du Produit</a>

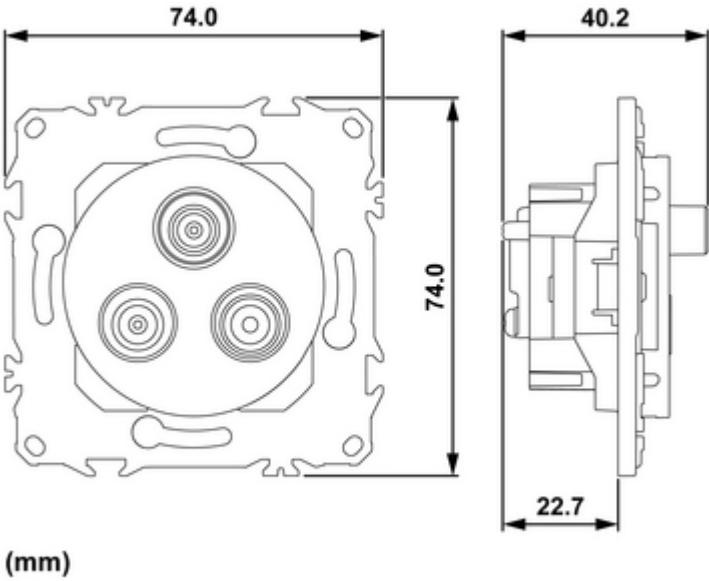
Use Better

Matières et Substances	
Pourcentage moyen de contenu en plastique recyclé	71 %
Emballage avec carton recyclé	Non
Emballage sans plastique	Non
<a href="#">Directive RoHS UE</a>	Conforme
Régulation REACH	<a href="#">Déclaration REACH</a>

Use Again

Réemballer et réusiner	
Reprise	Oui
WEEE Label	<div> Sur le marché de l'Union Européenne, le produit doit être mis au rebut selon un protocole spécifique de collecte des déchets et ne jamais être jeté dans une poubelle d'ordures ménagères.</div>

Dimensions





Offer Marketing Illustration

Product benefits / Features

Caractéristiques techniques  
Odace



Prise TV/FM/SAT



Cache peinture transparent fourni : facile à poser et à retirer



Support robuste avec ajout rapide de griffes si besoin

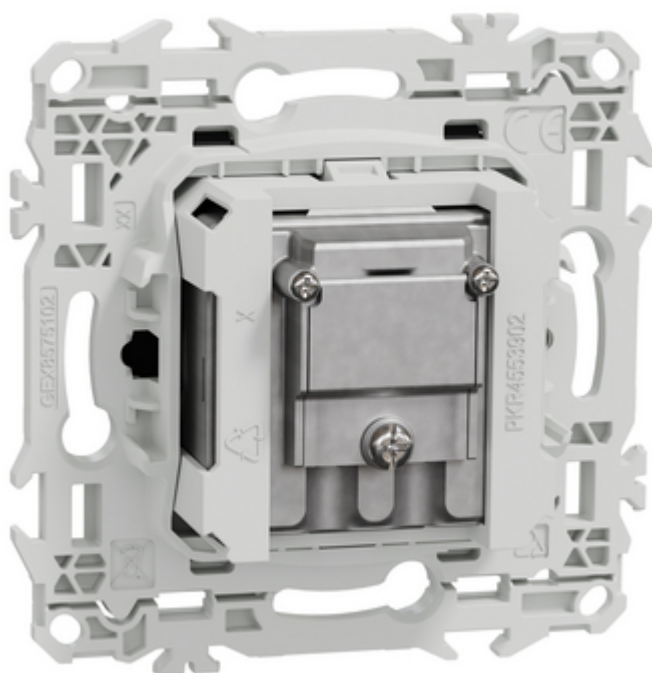
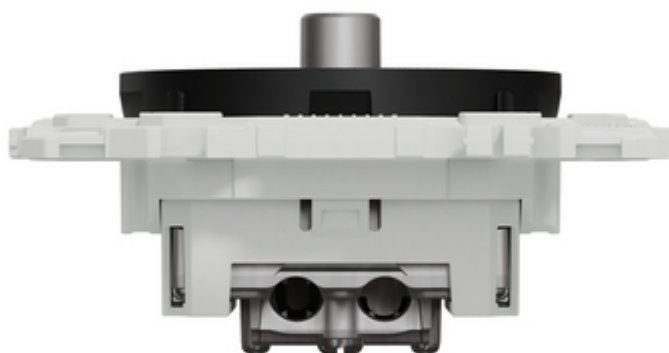


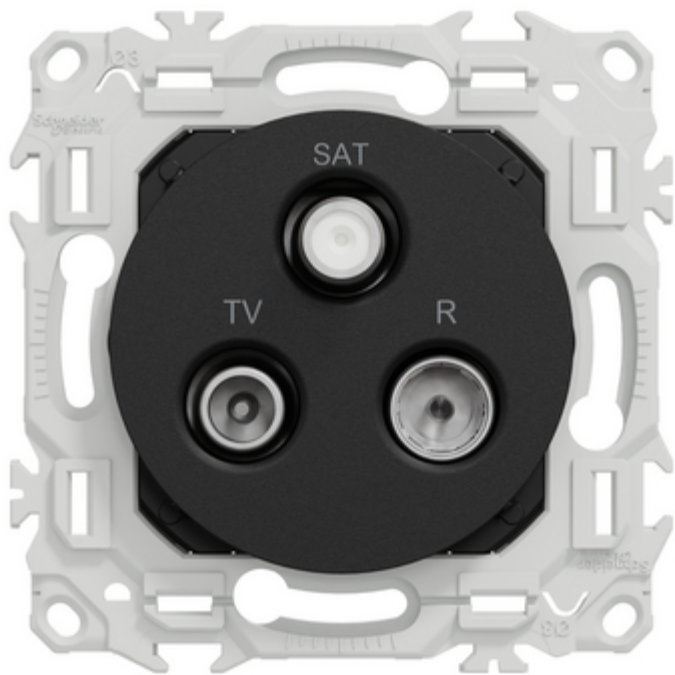
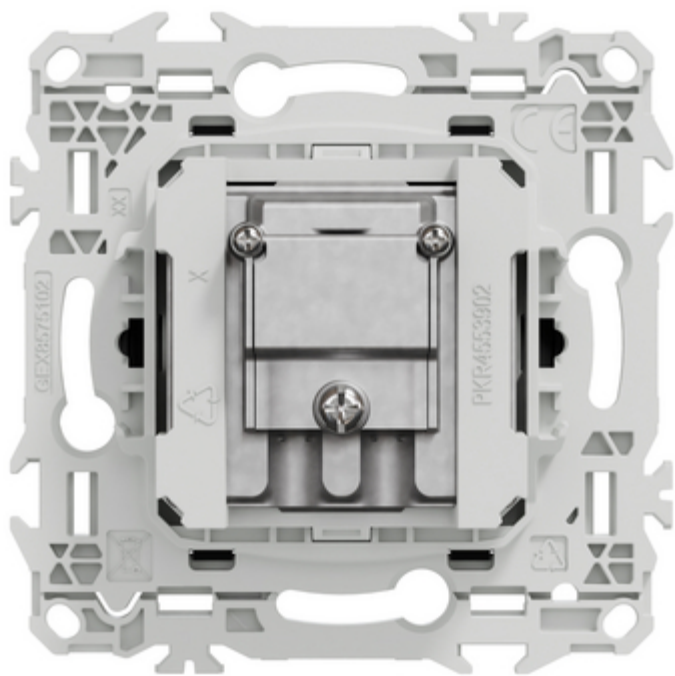
TV mâle IEC 9.52mm, FM femelle IEC 9.52mm et SAT type F

Image of product / Alternate images

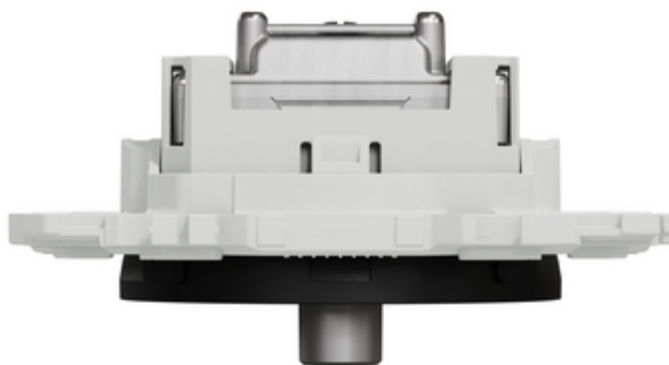
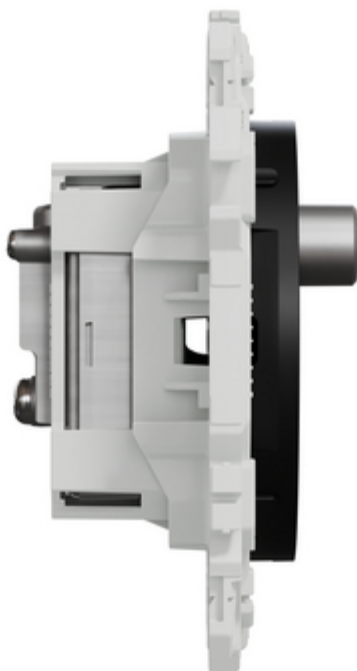
Alternative

---









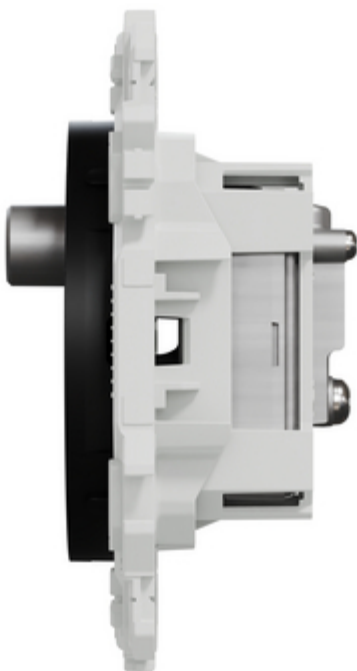


Image of product in real life situation

