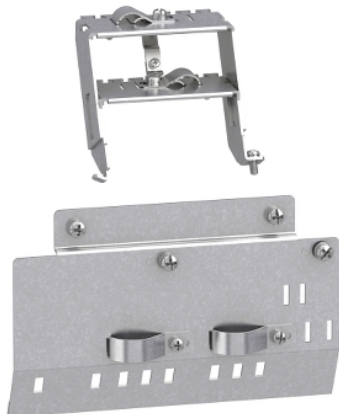


Fiche produit

Caractéristiques

VW3A4432

Altivar - accessoire - kit CEM Taille 3



Principales

Gamme de produits	Altivar Machine ATV340
Type d'accessoires / pièces séparées	Platine de montage
Catégorie d'accessoire / de pièce détachée	Accessoire de montage et de fixation
Conformité	ATV340 variateur de vitesse 11 kW moteur ATV340 variateur de vitesse 15 kW moteur ATV340 variateur de vitesse 18 kW moteur ATV340 variateur de vitesse 22 kW moteur
Destination d'accessoire / de pièce détachée	Variateur de vitesse

Complémentaires

Composition du kit	1 fond de plaque CEM 1 haut de plaque CEM 11 vis 6 attaches
Poids du produit	0,423 kg

Emballage

Poids de l'emballage (Kg)	0,567 kg
Hauteur de l'emballage 1	0,710 dm
Largeur de l'emballage 1	1,700 dm
Longueur de l'emballage 1	2,350 dm

Durabilité de l'offre

Régulation REACh	Déclaration REACh
Sans SVHC REACh	Oui
Directive RoHS UE	Conformité pro-active (Produit en dehors du scope légal RoHS UE) Déclaration RoHS UE
Sans mercure	Oui
Information sur les exemptions RoHS	Oui
Régulation RoHS Chine	Déclaration RoHS Pour La Chine

Garantie contractuelle

Garantie	18 mois
----------	---------