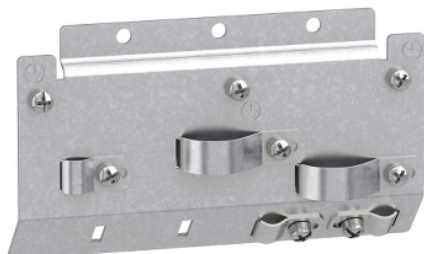


Fiche produit

Caractéristiques

VW3A9532

Altivar - Platine cem taille 4 plaques en acier



Principales

| | |
|--|--|
| Gamme de produits | Altivar Machine ATV320 |
| Type d'accessoires / pièces séparées | Kits de conformité CEM |
| Catégorie d'accessoire / de pièce détachée | Accessoire de montage et de fixation |
| Conformité | ATV320...C variateur de vitesse 5,5 kW moteur, 200...240 V triphasé ATV320...C variateur de vitesse 7,5 kW moteur, 200...240 V triphasé ATV320...C variateur de vitesse 5,5 kW moteur, 525 à 600 V triphasé ATV320...C variateur de vitesse 7,5 kW moteur, 525 à 600 V triphasé |

Complémentaires

| | |
|--------------------|---|
| Composition du kit | Colliers de fixation Plaque CEM vis |
| Poids du produit | 0,2 kg |

Emballage

| | |
|---------------------------|----------|
| Poids de l'emballage (Kg) | 1,300 kg |
| Hauteur de l'emballage 1 | 0,670 dm |
| Largeur de l'emballage 1 | 1,520 dm |
| Longueur de l'emballage 1 | 2,120 dm |

Durabilité de l'offre

| | |
|-------------------------------------|--|
| Régulation REACH | Déclaration REACH |
| Sans SVHC REACH | Oui |
| Directive RoHS UE | Conformité pro-active (Produit en dehors du scope légal RoHS UE) Déclaration RoHS UE |
| Sans mercure | Oui |
| Information sur les exemptions RoHS | Oui |
| Régulation RoHS Chine | Déclaration RoHS Pour La Chine |

Garantie contractuelle

| | |
|----------|---------|
| Garantie | 18 mois |
|----------|---------|