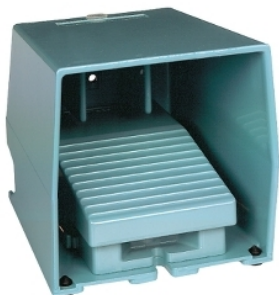


Fiche produit

Caractéristiques

XPEM310SA1

Preventa - Interr xpem310 a pied simple capot metal



Principales

Gamme de produits	Harmony XPE
Fonction produit	Interruption à pédale
Matière	Métal
Type d'interrupteur à pied	Interruption à pédale unique
Nom de l'appareil	XPEM
Mécanisme déclencheur	Sans mécanisme de déclenchement
Fonctionnement des contacts	1 étage
Description des contacts	1 "O" + 1 "F"
Couleur	Bleu

Complémentaires

Ouverture positive	Avec se conformer à EN/IEC 60947-5-1 annexe K
Mode de raccordement	Borniers à vis-étrier, <= 1 x 2,5 mm ² avec ou sans embout Borniers à vis-étrier, <= 2 x 1,5mm ² avec ou sans embout
Entrée de câble	2 entrées taraudées pour presse-étoupe de câble Pg 16
Endurance mécanique	15000000 cycle
[Ie] courant assigné d'emploi	0,27 A, 250 V, DC-13, Q300 se conformer à EN/IEC 60947-5-1 appendix A 3 A, 240 V, AC-15, A300
[Ui] tension d'isolement	500 V (degré de pollution 3) se conformer à EN/IEC 60947-1 500 V (degré de pollution 3) se conformer à NF C 20-040 groupe C 500 V (degré de pollution 3) se conformer à VDE 0110 gr C 300 V se conformer à UL 508 300 V se conformer à CSA C22.2 No 14
[Uimp] tension assignée de tenue aux chocs	6 kV se conformer à EN/IEC 60947-1
Résistance maximale entre bornes	25 MΩ se conformer à CEI 60255-7 catégorie 3 25 MΩ se conformer à NF C 93-050 méthode A
Protection contre les courts-circuits	10 A cartouche fusible type gG se conformer à EN/IEC 60947-5-1 10 A cartouche fusible type gG se conformer à VDE 0660-200
Poids du produit	2,4 kg

Environnement

Normes	NF E 09-031
Certifications du produit	CSA FIMKO
Traitement de protection	TC
Température de fonctionnement	-25...70 °C
Température ambiante pour le stockage	-40...70 °C
Tenue aux vibrations	15 gn (f= 10...500 Hz) se conformer à CEI 60068-2-6
Tenue aux chocs mécaniques	150 gn se conformer à NF E 09-031 20 gn se conformer à CEI 60068-2-27
Degré de protection IP	IP66 se conformer à CEI 60529 IP669 se conformer à NF C 20-010

Garantie contractuelle

Garantie	18 mois
----------	---------