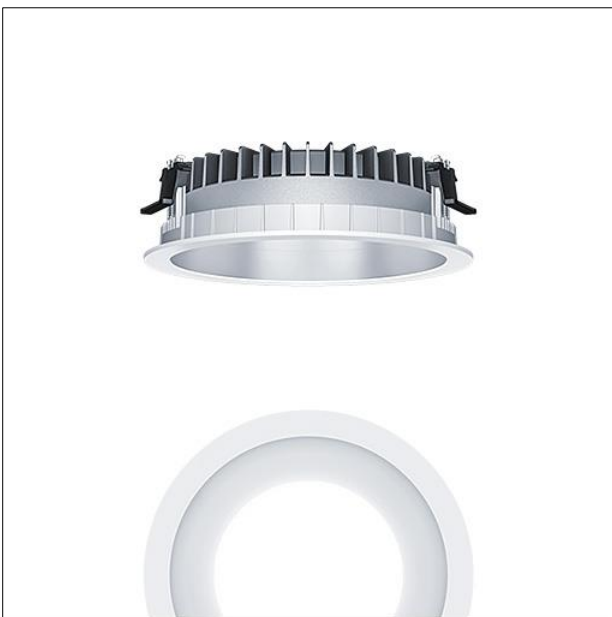


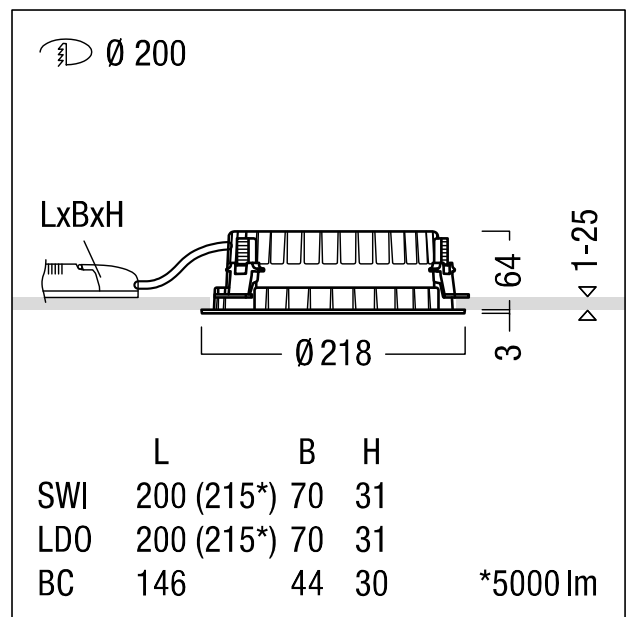
Plafonnier encastré à LED

Plafonnier encastré à LED R200 (luminaire complet), avec Distribution lumineuse symétrique et extensive de la lumière (85 °), une efficacité maximale du luminaire, une technique d'éclairage downlight optimale ; une grande durabilité en raison d'une structure modulaire maximale continue et de composants échangeables. Module LED interchangeable, Distribution lumineuse symétrique et extensive de la lumière, Rendu des couleurs Ra > 90 (R9 > 50), température de couleur 3000 K ; Tolérance de la couleur (MacAdam initial): 2 ; Puissance du luminaire: 37,9 W ; Flux lumineux du luminaire: 5130 lm ; ; Efficacité lumineuse du luminaire: 135 lm/W ; Durée de vie utile médiane: L80 100000 h à 25 °C + L90 50000 h à 25 °C, avec convertisseur LED enfichable séparé, Luminaire commutable on/off ; ; unité réflecteur haut de gamme se fixant sur la chambre lumineuse modulaire à LED grâce à la fermeture à baïonnette ; chambre lumineuse à LED extrêmement efficace intégrée dans la gestion thermique passive optimisée en Gestion thermique passive en aluminium recyclé injecté sous pression

, réflecteur/collerette en Polycarbonate (PC) de grande qualité et résistant aux UV ; réflecteur : Lisse, aluminisé, argent mat brillant, sans irisation ; ; collerette : blanc ; collerette d'encastrement en Polycarbonate (PC) ; blanc ; degré de protection : IP54_IP20 ; {Matériel untre Abdeckung/Diffuser} ; câblage du luminaire sans halogène ; raccordement : Bornier tripolaire à enfichage ; Câblage en dérivation possible ; ; tension secteur : 220-240 V / 0/50/60 Hz, compatible avec une batterie centralisée à courant continu de 220 V ; ; Montage rapide sans outil à l'aide de clips de fixation anti-dérapants pour épaisseurs de plafond de 1 à 25 mm (selon les modèles de luminaires) grâce à des barrettes de maintien interchangeables ; montage rapide sans outil de l'unité d'éclairage à l'aide d'une fermeture à baïonnette, découpe de plafond : 200 mm , profondeur d'encastrement : 75 mm; poids : 1,01 kg ; ; Faible profondeur d'encastrement lors d'une utilisation dans un espace réduit dans le plafond.



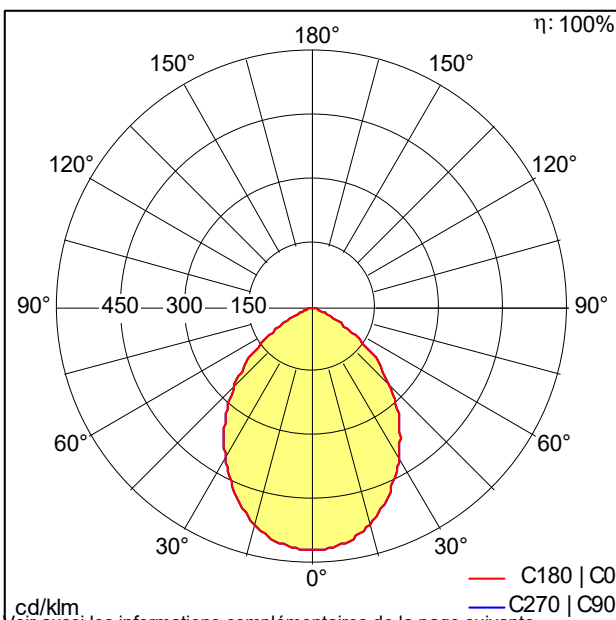
ZS_PA3_F_R_R200_L_SPC_WH_AL.jpg



ZS_PA3_M_R200L.wmf

Courbe photométrique

STD - Standard



- Source lumineuse: LED
- Flux lumineux du luminaire*: 5130 lm
- Efficacité lumineuse du luminaire*: 135 lm/W
- Indice min. de rendu des couleurs: 90
- Convertisseur: 1 x 28001262 LC 45W 500-1400mA flexC SR EX Z
- Température de couleur*: 3000 Kelvin
- Tolérance de la couleur (MacAdam initial): 2
- Durée de vie utile médiane*:
L80 100000 h à 25 °C
L90 50000 h à 25 °C
- Puissance du luminaire*: 37,9 W Facteur de puissance = 0,95
- Equipement: SWI

Voir aussi les informations complémentaires de la page suivante
PANOS_R_R_200_5k-930_SWI_L_SPC_WH.IDT

PANOS III Encastré



ZUMTOBEL

PANOS R R200 5k-930 SWI L SPC WH

62927216

Plafonnier encastré à LED

Ce produit contient une source lumineuse de classe d'efficacité énergétique B.