

CAPTAIN

Looké et connecté.



BVCert. 6037554



CAPTAIN est un nouveau luminaire né d'une démarche d'écoconception et proposant des fonctionnalités innovantes pour l'éclairage des halls et circulations. Son design élégant, ses caractéristiques environnementales en font plus qu'un hublot traditionnel, le partenaire de la gestion efficace et écologique de vos installations d'éclairage.

Fabriqué à partir de matières plastiques recyclées et recyclables, réparable en usine, le luminaire Captain est réutilisable dans un circuit global de maintenance et s'inscrit dans une démarche d'économie circulaire visant à rallonger la durée d'usage. Il est doté d'un système LED performant et réparable, jusqu'à 2750 lm sortants et d'un système très basse consommation 130 lm / W, pour un maintien de flux supérieur à 72 000 heures en L80B10.



LE PREMIER LUMINAIRE LED DE L'ÈRE CONNECTÉE POUR PARTIES COMMUNES



Parce que l'environnement est la préoccupation de tous, son unité lumineuse est démontable et réparable, sans avoir à remplacer le luminaire. Sa durée d'usage est ainsi prolongée et son évolution technique rendue possible.



Son module LED, son détecteur et son système de communication sont conçus, développés et fabriqués en France et bénéficient du label Origine France Garantie, seul label garantissant véritablement la fabrication locale et l'ancrage territorial de nos fournisseurs et sous-traitants.

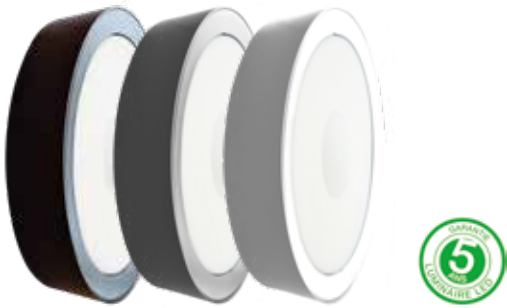


Sa base en polycarbonate recyclé s'inscrit dans une démarche d'économie circulaire. Sa construction renforcée résistante aux chocs IK10 et sa fermeture sécurisée invisible, en font un luminaire très durable.






Dessiné par PM Design.



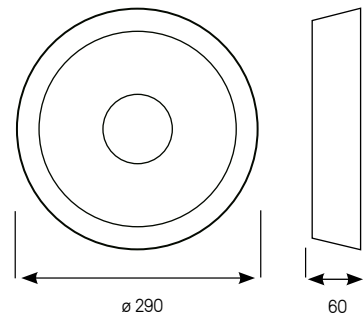
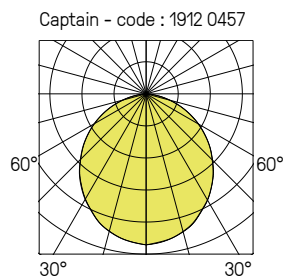


CARACTÉRISTIQUES :

- Luminaire architectural basse consommation
- Socle, base, couronne en polycarbonate recyclé
- Diffuseur en polycarbonate haute performance
- Visserie inox antivandalisme imperdable non apparente
- Consommation veille :
Captain consomme moins de 0,50 W en veille
- Éligible aux certificats d'économie d'énergie BAR-EQ-110 et BAT-EQ-127 (selon version)
- Maintien de flux : L80B10 / supérieur à 72 000 heures
- RAL 9003 
- RAL 7035 
- RAL 9005 

OPTIONS DISPONIBLES SUR DEMANDE :

- LED 3000 K
- Vis cruciformes



CAPTAIN version on / off

220-240 V AC / 50 / 60 Hz



Désignation	Puissance (W)	Flux utile lumineux (lm) 4000 K	Efficacité lumineuse (lm / W)	Blanc RAL 9003	Gris RAL 7035*	Noir RAL 9005*
Captain 2000	11	1550	141	1901 0400	1901 1400	1901 2400
Captain 2600	15	1950	130	1902 0400	1902 1400	1902 2400
Captain 3600	21	2750	131	1903 0400	1903 1400	1903 2400

Outil antivandalisme (insert) à commander séparément.
code : 9800 0003

Maintien du flux : L80B10 / supérieur à 72 000 h

*RAL7035 et RAL9005

informations puissance, flux et efficacité, se reporter à la fiche technique.

Codification température de couleur 3000 K :

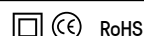
remplacer le chiffre 4 par le chiffre 3

exemple 4000K : 1901 0400

3000K : 1901 0300

CAPTAIN Dali

220-240 V AC / 50 / 60 Hz



Désignation	Puissance (W)	Flux utile lumineux (lm) 4000 K	Efficacité lumineuse (lm / W)	Blanc RAL 9003	Gris RAL 7035*	Noir RAL 9005*
Captain 2000	12	1550	129	1901 0420	1901 1420	1901 2420
Captain 2600	15	1950	130	1902 0420	1902 1420	1902 2420
Captain 3600	21	2750	131	1903 0420	1903 1420	1903 2420

Maintien du flux : L80B10 / supérieur à 72 000 h

*RAL7035 et RAL9005

informations puissance, flux et efficacité, se reporter à la fiche technique.

Codification température de couleur 3000 K :

remplacer le chiffre 4 par le chiffre 3

exemple 4000K : 1901 0400

3000K : 1901 0300

CAPTAIN connecté à détection

220-240 V AC / 50 / 60 Hz



Désignation	Puissance (W)	Flux utile lumineux (lm) 4000 K	Efficacité lumineuse (lm / W)	Blanc RAL 9003	Gris RAL 7035*	Noir RAL 9005*
Captain 2000	12	1550	129	1911 0457	1911 1457	1911 2457
Captain 2600	15	1950	130	1912 0457	1912 1457	1912 2457
Captain 3600	21	2750	131	1913 0457	1913 1457	1913 2457

Maintien du flux : L80B10 / supérieur à 72 000 h

*RAL7035 et RAL9005

informations puissance, flux et efficacité, se reporter à la fiche technique.

Codification température de couleur 3000 K :

remplacer le chiffre 4 par le chiffre 3

exemple 4000K : 1911 0400

3000K : 1911 0300

CAPTAIN connecté esclave

220-240 V AC / 50 / 60 Hz



Désignation	Puissance (W)	Flux utile lumineux (lm) 4000 K	Efficacité lumineuse (lm / W)	Blanc RAL 9003	Gris RAL 7035*	Noir RAL 9005*
Captain 2000	12	1550	129	1911 0453	1911 1453	1911 2453
Captain 2600	15	1950	130	1912 0453	1912 1453	1912 2453
Captain 3600	21	2750	131	1913 0453	1913 1453	1913 2453

Maintien du flux : L80B10 / supérieur à 72 000 h

*RAL7035 et RAL9005

informations puissance, flux et efficacité, se reporter à la fiche technique.

Codification température de couleur 3000 K :

remplacer le chiffre 4 par le chiffre 3

exemple 4000K : 1911 0400

3000K : 1911 0300

Désignation	Puissance (W)	Flux utile lumineux (lm) 4000 K	Efficacité lumineuse (lm / W)	Blanc RAL 9003	Gris RAL 7035*	Noir RAL 9005*
Captain 2000	12	1550	129	1911 0455	1911 1455	1911 2455
Captain 2600	15	1950	130	1912 0455	1912 1455	1912 2455
Captain 3600	21	2750	131	1913 0455	1913 1455	1913 2455

Maintien du flux : L80B10 / supérieur à 72 000 h

*RAL7035 et RAL9005

informations puissance, flux et efficacité, se reporter à la fiche technique.

Codification température de couleur 3000 K :

remplacer le chiffre 4 par le chiffre 3

exemple 4000K : 1911 0400

3000K : 1911 0300

TABLEAU DES FONCTIONNALITÉS

Variante	Luminaire On/Off	Luminaire connecté esclave (1)	Luminaire connecté avec cellule crépusculaire (1)	Luminaire connecté à détection (1)	Luminaire DALI
On-off	✓	✓	✓	✓	✓
Préavis		✓	✓	✓	✓ (2)
Détection de mouvement				✓	
Crépusculaire			✓	✓	
DALI					✓ (2)
Switch-Dim		✓	✓	✓	
Chaînage		✓	✓	✓	✓ (2)
Réglages simples mode télécommande via applications smartphone / tablette		✓	✓	✓	

(1) Réglage par smartphone via l'application Lumicare

(2) Possible uniquement via commande DALI



DÉTAILS





