

ACCESSOIRES GENERAUX

Plateau Rackable 1U ou 2U



- ✓ Se fixe sur les montants 19" avant
- ✓ Plateau en tôle acier peint en gris titane
- ✓ Charge répartie de 5 Kg sur 1U et 15 Kg sur 2U

Profondeur	200 mm	300 mm	400 mm	460 mm
1U	1175	1176	1177	1178
2U	1170	1171	1172	1173

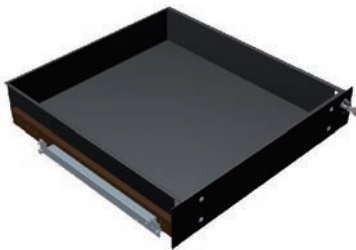
Plateau fixe (fixation sur les 4 montants) standard ou renforcé



- ✓ Se fixe sur les montants 19" avant et arrière
- ✓ Plateau en tôle acier peint en gris titane
- ✓ Charge répartie de 100 Kg en standard et 150 Kg en version renforcée

Profondeur	329 mm	429 mm	529 mm	629 mm
Standard	1160	1161	1162	1163
Renforcé	1165	1166	1167	1168

Tiroir coulissant



- ✓ Se fixe sur les montants 19" avant
- ✓ Caisson en tôle acier peint en gris titane sur glissières télescopiques et clé 2233x
- ✓ Largeur de 429 mm, Profondeur de 480 mm, course des glissières de 337 mm

Entraxe	312 mm	412 mm	512 mm	612 mm
2U	2240	2241	2242	2243
3U	2246	2247	2248	2249

Face avant acier



- ✓ Face pleine en tôle acier de 2mm, face ajourée en tôle acier de 1,5 mm
- ✓ Acier peint en gris titane
- ✓ Se fixe sur les montants 19" avant



Hauteur	1U	2U	3U	4U	5U	6U
Face pleine	1201	1202	1203	1204	1205	1206
Face ajourée	1791	1792	1793	-	-	-

Face avant de bouchage - 1U clipsable



- ✓ Face pleine en ABS noire 19" - 1U
- ✓ Livrée par lot de 16 pièces
- ✓ Se fixe sur les montants 19" sans outil

1207