

ACCESSOIRES BAIES

Pieds de baie



- ✓ Vérins avec embase noire et tige filetée M10 = Charge de 350 Kg/vérin, deux hauteurs possible

OU

- ✓ Roulettes en plastique noir avec tige filetée M10 = Charge de 180 Kg/lot de 4 roulettes, livrées avec 2 roulettes libres et 2 roulettes à blocage

Pieds de baie

Désignation	Code
Lot de 4 roulettes standard	1225
Vérins - Hauteur de 60 mm	1226
Vérins - Hauteur de 140 mm	1227

Pieds de baie (suite)



- ✓ Roulettes charge lourde montées sur la profondeur = Charge de 400 Kg

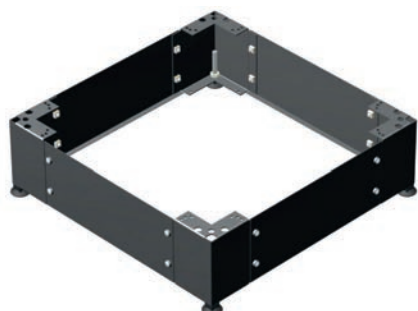
OU

- ✓ Socle anti-basculement monté sur l'ossature de la baie muni de bras extractibles de 344 mm de sortie

Pieds de baie

Profondeur	Code Roulettes	Code Socle Anti-basculement
600 mm	1227	-
800 mm	1228	1232
1000 mm	1234	1224
1200 mm	-	1244

Rehausse de baie



- ✓ Fixation sous la baie pour la rehausser
- ✓ Les 4 faces sont amovibles pour passer les câbles et/ou goulottes
- ✓ Finition en tôle acier peint gris titane, pose sur vérins
- ✓ Charge de 700 Kg en statique

Rehausse

L x P	600 x 600	600 x 800	600 x 1000	600 x 1200	800 x 600	800 x 800	800 x 1000	800 x 1200
Code Hauteur 100 mm	1215	1216	1212	1209	1217	1218	1214	1210
Code Hauteur 150 mm	1219	1220	-	-	1221	1222	-	-