

52220092	DATENBLATT	
Gültig ab: 18.05.2018	SKINTOP® MULTI VENT	

Die innovative Mehrfachkabeinführung SKINTOP® MULTI VENT verfügt über ein fest integriertes Druckausgleichselement zur optimalen Entlüftung von geschlossenen Gehäusen. Die Mehrfacheinführung besteht aus einer Polycarbonat Schale, sowie aus einem Geleinsatz als Dichtelement. Sie dient der optimalen Abdichtung mit einer maximalen Packungsdichte vieler Leitungen mit unterschiedlichen Durchmessern. Durch die elastische Gelmembran-Technologie können Leitungen durchgestoßen und direkt angeschlossen werden. Um eine optimale Zugentlastung zu gewährleisten, kann ein Kabelbinder am Leitungs­bündel fixiert werden.



Material:

Schale: Polycarbonat (PC)
Dichtung: Gel
Druckausgleichselement: Polybutylenterephthalat (PBT)

Technische Merkmale:

IP-Schutzart: IP66, IP67 und IP68 (0,1bar / 60min) nach EN 60529
Temperaturbereich: -30°C bis +110°C
Materialeigenschaft: Brandverhalten V-2 nach UL 94
Öl-, UV und Ozon Beständig
Farbe: Schwarz
Typausführungen:

Artikelnummer	Artikelbezeichnung	Max. Anzahl Durchführungen	Kabelanzahl x Kabel-Ø	Luftdurchlass Druckausgleichselement
52220092	SKINTOP® MULTI VENT Version 1	21	6 x 8-12 mm; 15 x 3-7 mm	0,65l/min
52220093	SKINTOP® MULTI VENT Version 2	20	4 x 2-6 mm; 8 x 4-8 mm; 3 x 5-9 mm; 2 x 8-12 mm; 1 x 12-16 mm 2 x ASI BUS oder 2 x 2-4 mm	0,65l/min
52220094	SKINTOP® MULTI VENT Version 3	29	29 x 2-6 mm	0,65l/min
52220095	SKINTOP® MULTI VENT Version 4	11	8 x 8-12 mm; 2 x 12-16mm; 1 x 16-20 mm	0,65l/min

Maße: 46 mm x 144 mm x 14 mm
Befestigungsbohrungen: 4 x 4,5mm für M4 Befestigungsschrauben

Approbationen:



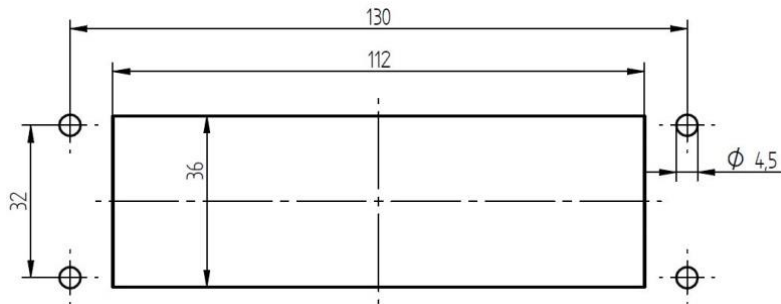
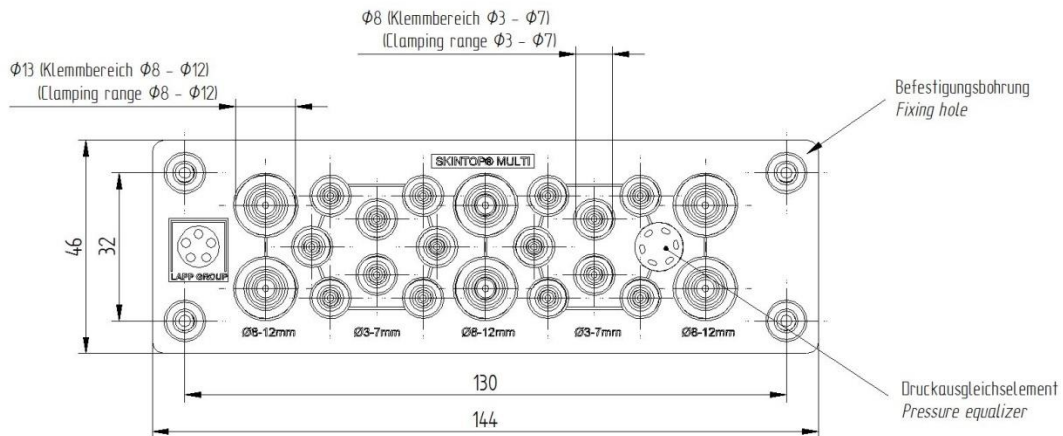
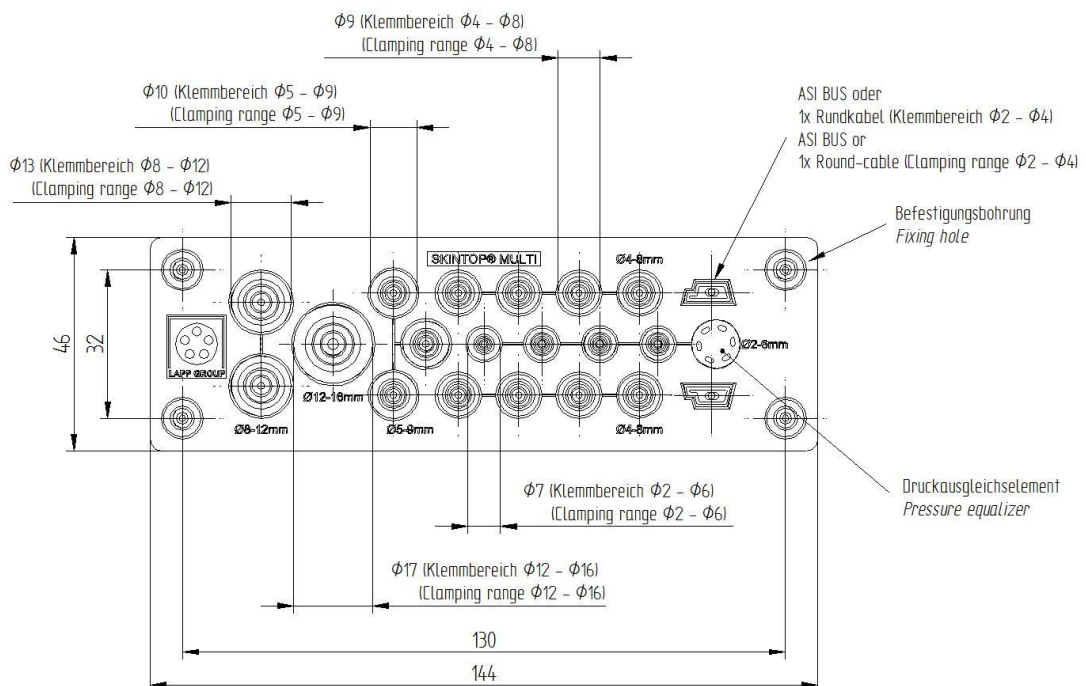
Norm Referenz:

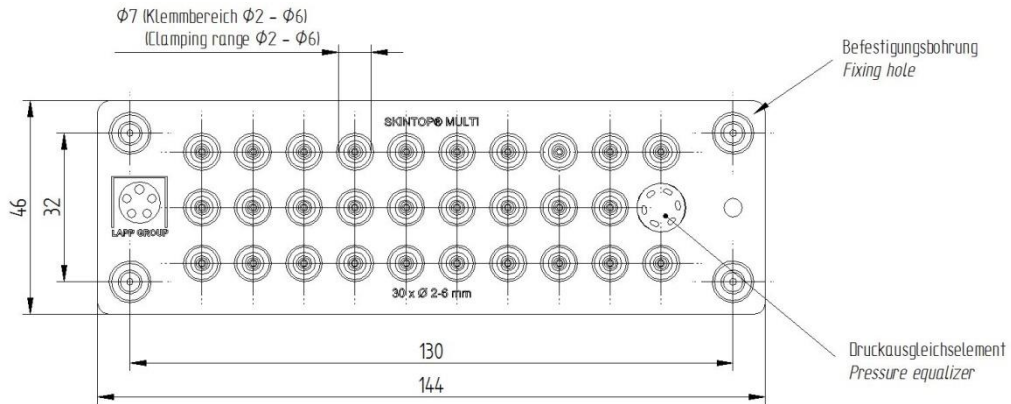
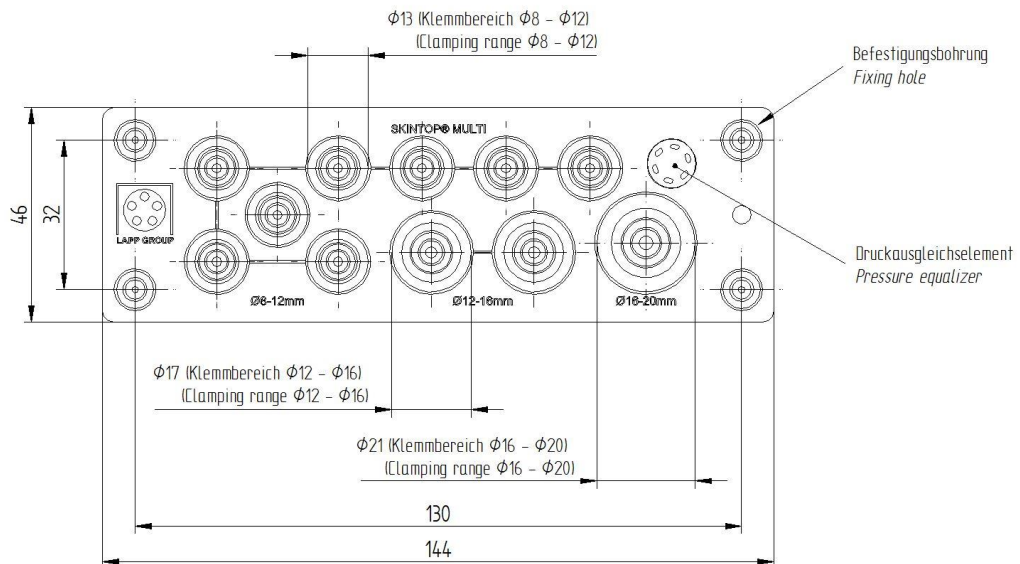
Rückhaltevermögen in Anlehnung an DIN EN 62444
Schutzart in Anlehnung an DIN EN 60529

Passendes Zubehör:

SKINTOP® BRUSH ADD-ON 24

Ersteller: THSC6/PDP Freigegeben: DAMU1/PDP	Dokument: DB52220092DE Version: 00	Seite 1 von 3
--	---------------------------------------	---------------

Montageausschnitt SKINTOP® MULTI VENT**SKINTOP® MULTI VENT VERSION 1****SKINTOP® MULTI VENT VERSION 2**

SKINTOP® MULTI VENT VERSION 3**SKINTOP® MULTI VENT VERSION 4**

Weitere Angaben entnehmen Sie bitte unserem aktuellen Katalog.

Bei Beständigkeitsfragen über aggressive Medien oder bestimmte Öle kann unser Labor Sie gerne beraten.