


53112570	DATENBLATT	
Gültig ab: 03.07.2018	SKINTOP® MS-HF-M	

Bei der SKINTOP® MS-HF-M handelt es sich um eine Kabel- und Leitungseinführung aus vernickeltem Messing und halogenfreiem, flammwidrigem Kunststoff. Sie eignet sich besonders für den universellen Einsatz in Objekten, bei denen der Personenschutz im Vordergrund steht, wie z.B. Büro- und öffentliche Gebäude, U-Bahnen, Tunnelbauten, Belüftungsanlagen, genauso wie in Objekten mit hohem Sachwertschutz.



Einzelteile:

Zwischenstutzen	Messing, vernickelt
Hutmutter	Messing, vernickelt
Einsatz mit Lamellenkorb	Formstoff auf Polyamid Basis, halogenfrei V0 (nach UL 94)
Dichteinsatz für den Lamellenkorb	Spezial Elastomer halogenfrei, flammwidrig
O-Ring	Spezial Elastomer halogenfrei, flammwidrig

Technische Merkmale:

Anschlussgewinde	M 12x1,5 bis M 63x1,5 nach DIN 60423 Tab 1
Funktionsgewinde	Mehrgang - Trapezgewinde
Schutzart	IP 68 - 5 bar/30min nach EN 60 529
Zugentlastung	Kat. A nach EN 50262
Temperaturbereich	Dynamisch -25°C bis +100°C Statisch -40°C bis +100°C

Zulassungen:




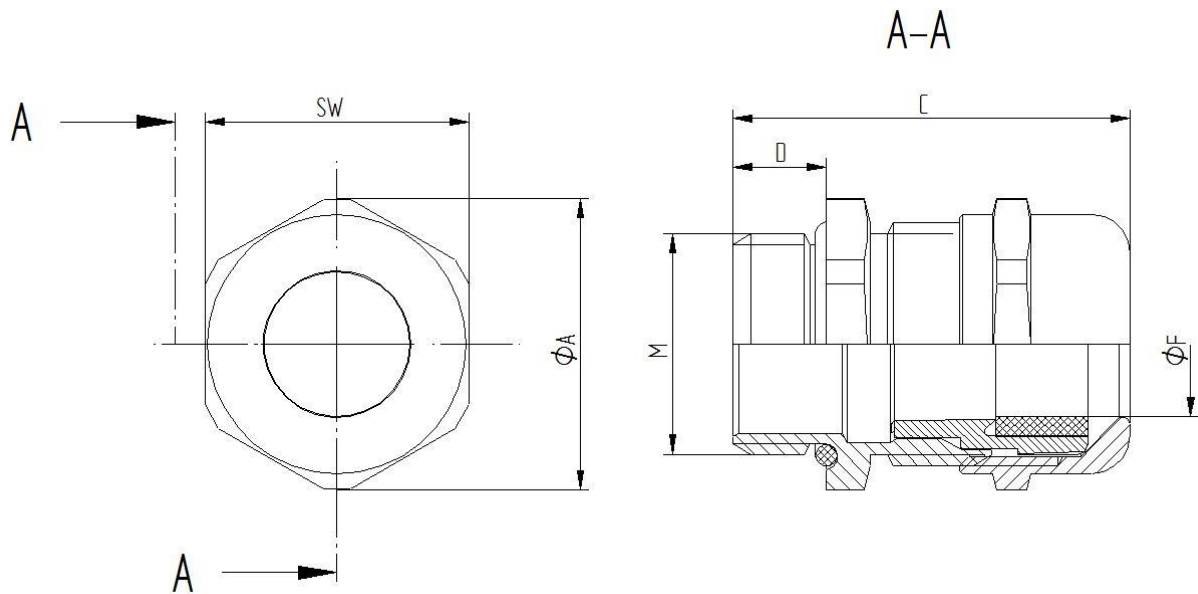
Geprüft nach:

DIN EN 45545-2: 2013-08
 „Bahnanwendungen – Brandschutz in Schienenfahrzeugen – Teil 2: Anforderungen an das Brandverhalten von Materialien und Komponenten.“
 Prüfergebnis: Hazard Level **HL3** nach DIN EN ISO 4589-2: 2006-06

DIN EN 45545-3: 2013-08
 „Bahnanwendungen – Brandschutz in Schienenfahrzeugen – Teil 3: Feuerwiderstand von Feuerschutzabschlüssen.“
 Klassifizierung: **E30** nach DIN EN 13501-2: 2010-02

Ersteller: M. Wegerer /PDP Freigegeben: DAMU1/PDP	Dokument: DB53112570DE Version: 04	Seite 1 von 2
--	---------------------------------------	---------------

53112570	DATENBLATT	
Gültig ab: 03.07.2018	SKINTOP® MS-HF-M	



SKINTOP® MS-HF-M

Gewinde	SW	Ø A	C max.	D	Klemmbereich Ø F	O- Dichtring	Artikelnummer
M12x1,5	16	17,6	26,5	6,5	3,5-7	9x2	53112570
M16x1,5	20	22	33	7	4,5-10	13x2	53112571
M20x1,5	24	26,4	37	8	7-13	17x2	53112572
M25x1,5	29	31,9	38,5	8	9-17	22x2	53112573
M32x1,5	36	39,6	45,5	9	11-21	28x2	53112574
M40x1,5	45	49,5	48	9	19-28	36x2	53112575
M50x1,5	54	59	55,5	10	27-35	46x2	53112576
M63x1,5	67	73,5	67	15	34-45	57x2	53112577

Weitere Angaben entnehmen Sie bitte unserem aktuellen Katalog.

Bei Beständigkeitsfragen über aggressive Medien oder bestimmte Öle kann unser Labor Sie gerne beraten.

Ersteller: M. Wegerer /PDP Freigegeben: DAMU1/PDP	Dokument: DB53112570DE Version: 04	Seite 2 von 2
--	---------------------------------------	---------------