

6180 3880	<b>DATENBLATT</b>	
Gültig ab: 24.04.2018	<b>SILVYN® UI COMPACT M</b>	

SILVYN® UI COMPACT M ist eine Schutzschlauchverschraubung aus vernickeltem Messing oder Edelstahl. Die Verschraubung ist passend für SILVYN® UI 511 und kann in der Stahlindustrie und in mechanisch anspruchsvollen Umgebungen eingesetzt werden.



**Material:**

Zwischenstutzen	Edelstahl AISI 304 / Messing vernickelt
Überwurfmutter	Edelstahl AISI 304 / Messing vernickelt
Einschraubhülse	Messing vernickelt
Klemmring	Messing vernickelt
O-Ring	NBR

**Technische Merkmale:**

Anschlussgewinde	M16x1,5 bis M63x1,5 nach EN 60423
Nennweite	NW 5/16" bis NW 2"
Schutzart	IP40 nach EN 60529
Temperaturbereich	Abhängig von dem verwendeten Schutzschlauch Mit O-Ring: -45°C bis +105°C Ohne O-Ring: -55°C bis +260°C

**Weitere Eigenschaften:**

Korrosionsbeständig  
Hohe mechanische Festigkeit

**Farbe:**

Metallisch Glänzend

**Referenz Normen:**

**CE**  
IEC 61386-1

**Passende Schläuche:**

SILVYN® UI 511

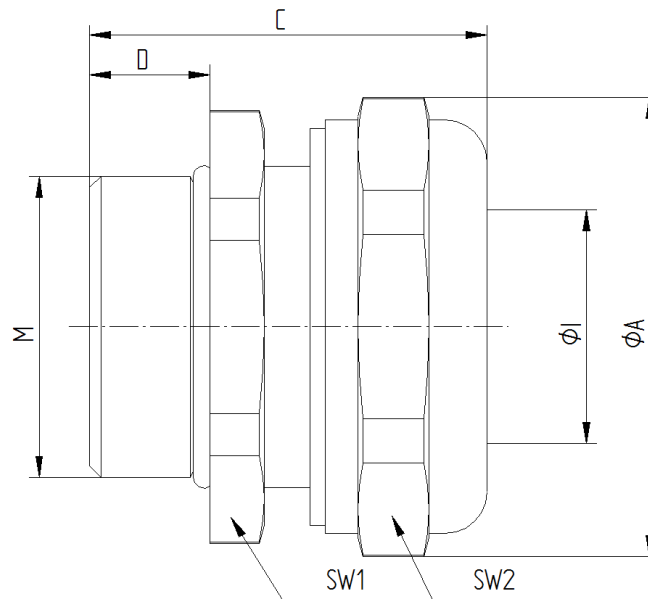


Weitere Angaben entnehmen Sie bitte unserem aktuellen Katalog.  
Bei Beständigkeitsfragen über aggressive Medien oder bestimmte Öle kann unser Labor Sie gerne beraten.

Ersteller: MAAU1/PDP Freigegeben: DAMU1/PDP	Dokument: DB61803880DE Version: 01	Seite 1 von 2
--	---------------------------------------	---------------

6180 3880	<b>DATENBLATT</b>	
Gültig ab: 24.04.2018	<b>SILVYN® UI COMPACT M</b>	

**Technische Zeichnungen:**



**Maßtabelle:**

Artikel Nr.	NW	Gewinde M	Gewinde- Länge D mm	Gesamt- Länge C mm	Durchmesser mm		SW1	SW2	Gewicht g
					ØI	ØA			
<b>SILVYN® UI COMPACT M (Edelstahl)</b>									
6180 3880	3/8"	M16x1,5	10	31	9,8	28,3	24	26	39
6180 3881	3/8"	M20x1,5	10	31	9,8	28,3	24	26	40
6180 3882	1/2"	M20x1,5	10	32	13,9	31,6	27	29	44
6180 3883	3/4"	M25x1,5	10	33	18,5	38,2	33	35	66
6180 3884	1"	M32x1,5	12	36	22,8	49,5	42	45	117
6180 3885	1 1/4"	M40x1,5	13	40	30,8	58,3	50	53	160
6180 3886	1 1/2"	M50x1,5	14	46	36,8	68,2	58	62	253
6180 3887	2"	M63x1,5	16	52	47,8	83,6	72	76	386
<b>SILVYN® UI COMPACT M (Messing, vernickelt)</b>									
6180 3870	5/16"	M16x1,5	10	30	9,8	28,3	24	26	44
6180 3871	3/8"	M16x1,5	10	30	9,8	28,3	24	26	44
6180 3872	5/16"	M20x1,5	10	30	9,8	28,3	24	26	45
6180 3873	3/8"	M20x1,5	10	30	9,8	28,3	24	26	45
6180 3874	1/2"	M20x1,5	10	32	13,9	31,6	27	29	53
6180 3875	3/4"	M25x1,5	10	33	18,5	38,2	33	35	78
6180 3876	1"	M32x1,5	12	36	22,8	49,5	44	45	144
6180 3877	1 1/4"	M40x1,5	13	40	30,8	58,3	50	53	191
6180 3878	1 1/2"	M50x1,5	14	46	36,9	68,2	58	62	280
6180 3879	2"	M63x1,5	16	52	47,9	83,6	72	76	434

Ersteller: MAU1/PDP Freigegeben: DAMU1/PDP	Dokument: DB61803880DE Version: 01	Seite 2 von 2
---	---------------------------------------	---------------