

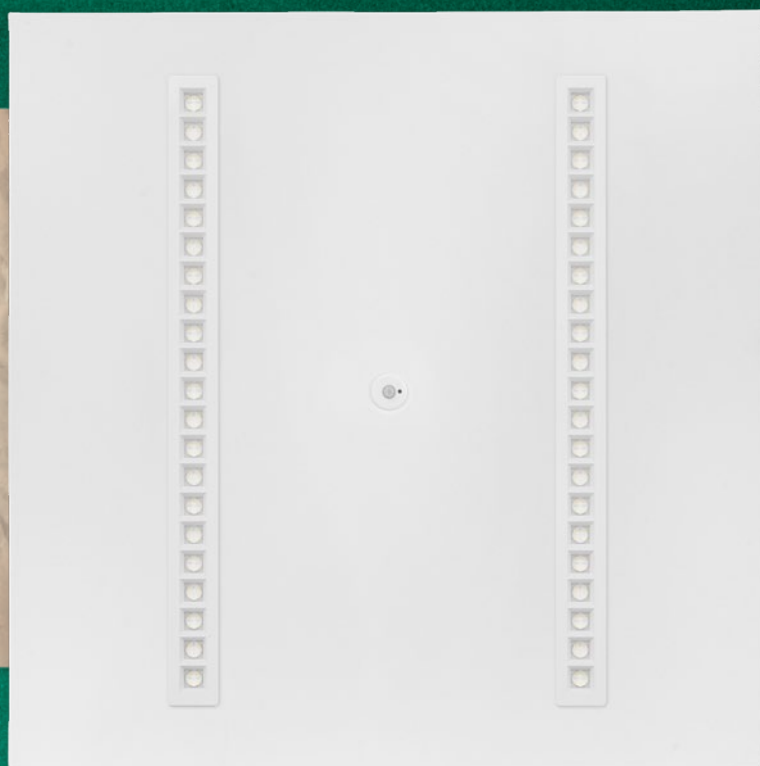
SYLVANIA



New

OptiClip TERRA 

**LE PREMIER
PAPIER QUI
ÉCLAIRE
VOTRE ESPACE**



Digital | Lighting | Solutions

Des solutions d'éclairage innovantes au service du développement durable

Gabor ARDO, Senior Product Line Manager

Sylvania Group, s'est engagé à réduire son empreinte écologique et à préserver les ressources de la Terre. En réponse au besoin urgent de limiter l'utilisation de substances nocives et de recycler les matériaux, nous avons été des pionniers des alternatives respectueuses de l'environnement dans l'industrie de l'éclairage. Notre dernier projet associe des sources lumineuses LED remplaçables à des structures de luminaires fabriquées à partir de matériaux recyclés/recyclables, en particulier le carton.

Cette initiative innovante est le fruit d'une collaboration entre nos meilleurs spécialistes et des experts externes en production de carton. Notre objectif était de créer un produit respectueux de l'environnement, économe en énergie, simple d'utilisation et de haute qualité. Changer l'usage du carton de matériau d'emballage en des luminaires robustes et adaptés aux bureaux a posé des défis importants, nécessitant des tests rigoureux et de multiples itérations de conception. Notre objectif était de répondre aux attentes des utilisateurs et aux normes européennes strictes.



Cette solution se distingue par l'utilisation d'un carton 60% recyclé et certifié durable. Dans notre usine de Saint-Étienne, en France, ces feuilles de carton sont façonnées avec précision pour former le corps durable du luminaire.

Les sources lumineuses remplaçables haute efficacité soulignent notre engagement en faveur de la durabilité. En imprimant les instructions d'installation directement à l'arrière du produit, nous réduisons encore la quantité de déchets. Notre conception polyvalente, avec de multiples options de contrôle, améliore l'efficacité énergétique, soulignant notre engagement à minimiser l'impact sur l'environnement.

Sylvania Group continue à jouer un rôle de premier plan dans la création de solutions d'éclairage durables et performantes pour un avenir meilleur.

Contenu

INNOVATION

- 04 Fait de papier
- 06 Modules LED remplaçables
- 08 Qualité garantie

DURABILITÉ

- 10 TERRA™
- 11 Politique ESG Sylvania Group
- 12 SylSmart® Connected

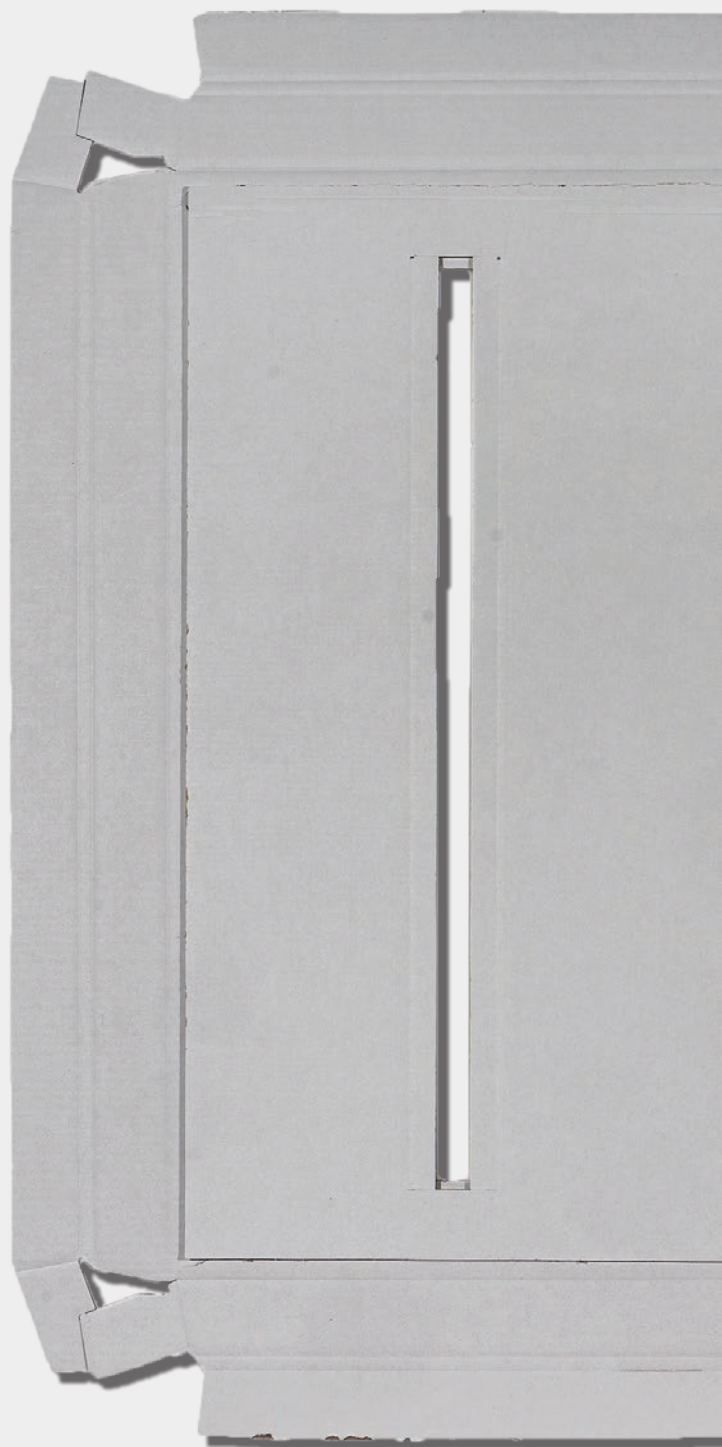
CARACTÉRISTIQUES TECHNIQUES

- 14 OptiClip TERRA™

INNOVATION

FAIT DE PAPIER

Nous sommes les premiers à proposer un luminaire composé à 60% de papier ! Le cadre de l'OptiClip TERRA™ est fabriqué à partir de papier certifié durable, à 60% recyclé et 100% recyclable.



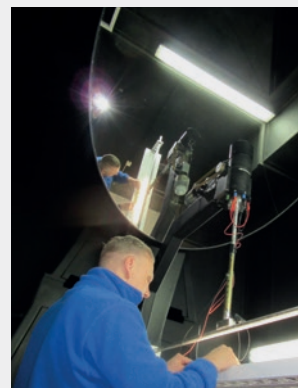
LE SAVIEZ-VOUS ?

La production d'un luminaire en papier émet 80% de CO₂ en moins que son équivalent en acier. Son poids léger permet une économie de 40% de CO₂ lors du transport (par rapport à l'équivalent en cadre métallique).

Fabriqué en France
à l'usine de Saint-Étienne



D'une superficie de 10 000 m², l'usine française de Sylvania Group produit des luminaires et des solutions tertiaires pour l'ensemble du groupe depuis 1987.



Instructions d'installation imprimées au verso pour limiter l'utilisation de papier supplémentaire



La déclaration environnementale produit (EPD) est disponible pour l'OptiClip TERRA™

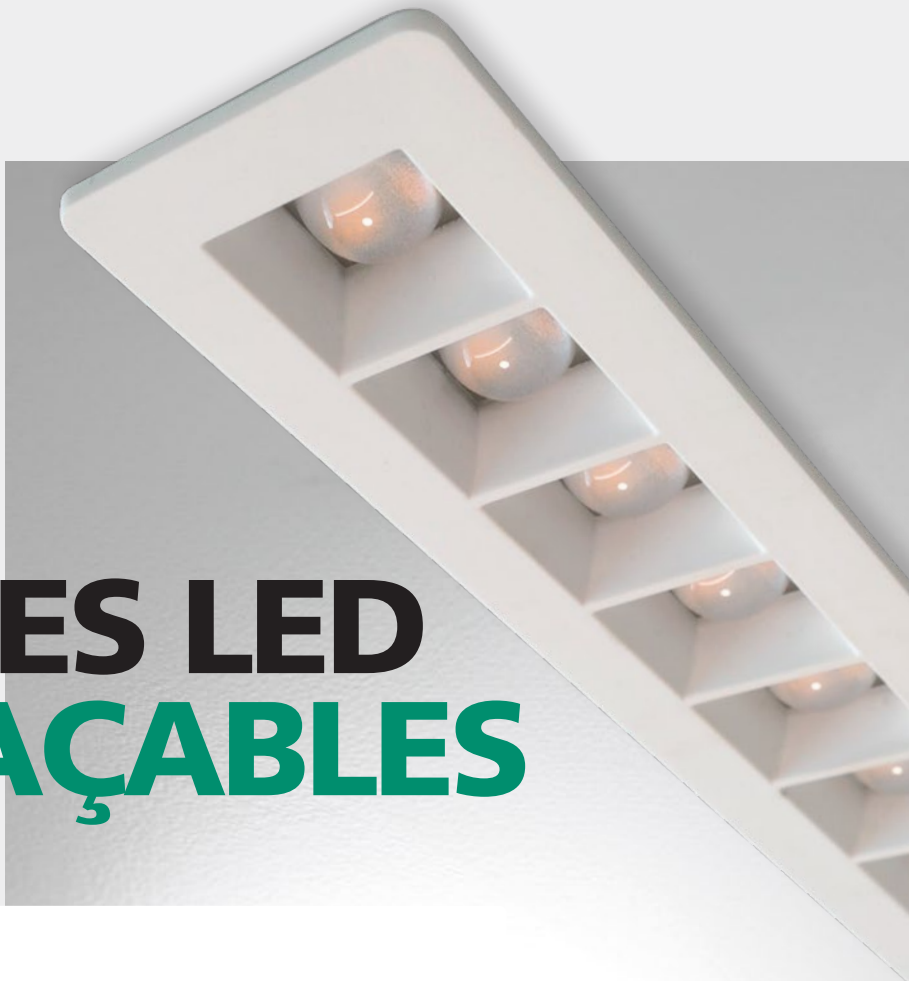


Emballage intelligent : les luminaires sont emballés par 4 dans un carton certifié durable imprimé avec une encre écologique. Ils sont protégés par un film protecteur durable et 100% recyclable.



INNOVATION

MODULES LED REMPLAÇABLES



OptiClip TERRA ©



Durable

Maintenance aisée

Grâce aux deux modules LED amovibles, le remplacement est simple et les coûts de maintenance et d'entretien sont considérablement réduits

Réduction des déchets

En cas de dysfonctionnement, seuls les modules LED ou les drivers défectueux sont remplacés (le cadre est conservé)

New

Longue durée de vie

100,000 heures (L80B20).

OptiClip TERRA™ est garanti 5 ans

Performance & design

New

Faible éblouissement :
UGR<16, idéal pour l'éclairage
des bureaux

New

Haute efficacité lumineuse :
jusqu'à 142 lm/W

Design épuré pour une
intégration parfaite dans
tout espace intérieur

7

OptiClip TERRA ©

Simple à installer

Insérez le module LED, placez les clips, connectez le module au driver et c'est tout !

1



2



3



INNOVATION

QUALITÉ GARANTIE : DIFFÉRENT MAIS IDENTIQUE

Un luminaire en papier, certes, mais un luminaire avant tout ! Conçu pour durer aussi longtemps que n'importe quel autre luminaire Sylvania.



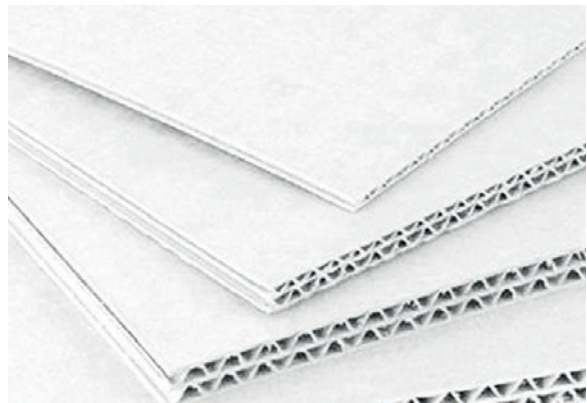
Approvisionnement local

Produit par l'un des principaux spécialistes européens du carton, le matériau utilisé pour OptiClip TERRA™ est fabriqué en France.

Cette production régionale contribue à réduire à la fois les émissions de CO2 et les coûts de transport.



La structure de l'OptiClip TERRA™ est faite de carton ondulé résistant



En papier, mais...

résistant

Comme tous nos luminaires, OptiClip TERRA™ est conforme à la norme EN 60598 en termes de test au **fil incandescent (650°C)** et de **résistance à l'humidité** (jusqu'à 60%). Et pour que nos clients soient vraiment rassurés, nous sommes allés encore plus loin dans les tests !

nettoyable



Un peu d'eau savonneuse, une éponge douce et un chiffon pour sécher - c'est aussi simple que cela !

DURABILITÉ

TERRA ™

TERRA™ est l'initiative révolutionnaire de Sylvania Group en matière de durabilité des solutions d'éclairage.

En réponse à l'urgence croissante de lutter contre le changement climatique et la dégradation de l'environnement, Sylvania Group est fier de présenter TERRA™, sa première collection dédiée aux produits durables.

Avec un engagement ferme à réduire notre empreinte écologique et à promouvoir une consommation responsable, la gamme TERRA™ incarne l'innovation, l'efficacité et la conscience environnementale.

En outre, TERRA™ va au-delà de la simple fonctionnalité. Elle reflète notre engagement en faveur de processus de fabrication respectueux de l'environnement, utilisant des matériaux recyclés et minimisant les déchets à chaque étape de la production. Nos mesures rigoureuses de contrôle de la qualité garantissent que chaque produit TERRA™ répond aux normes les plus strictes en matière de durabilité et de fiabilité, contribuant ainsi à une économie circulaire où les ressources sont conservées et réutilisées.

Rejoignez-nous dans ce voyage vers un avenir plus durable avec TERRA™. Ensemble, illuminons le chemin vers une planète plus saine.



POLITIQUE ESG SYLVANIA GROUP

Le développement durable au coeur de notre vision

Nous donnons la priorité aux pratiques durables dans tous les aspects de nos activités, depuis la conception et la fabrication des produits jusqu'à leur fin de vie. Nous visons à établir un standard pour l'industrie et à inspirer les autres à faire de même. Comment ? En utilisant des matériaux respectueux de l'environnement, en minimisant la consommation d'énergie et en réduisant les déchets. En outre, nous nous engageons à promouvoir la durabilité tout au long de notre chaîne d'approvisionnement. Au sein de Sylvania Group, nous soutenons nos clients en leur fournissant les informations nécessaires telles que les EPD, les certificats de qualité et les détails techniques pour faciliter l'accès à des projets exigeants, améliorant ainsi la qualité du service.



FABRIQUÉ EN FRANCE

OptiClip TERRA™ est conçu et fabriqué en France. Ceci est synonyme de haute qualité, d'attention aux détails et d'adhésion à des réglementations strictes en matière de travail et d'environnement. Nos clients peuvent être sûrs que nos produits sont fabriqués avec soin et dans le respect de l'environnement et des personnes impliquées dans le processus de fabrication.



OBJECTIF DE NEUTRALITÉ CARBONE

En intégrant le développement durable dans nos activités, nous ne visons pas seulement la réussite commerciale, mais aussi la contribution à un avenir plus durable pour les générations à venir. Notre objectif est d'atteindre la neutralité carbone d'ici 2030.



CERTIFICATION ECOVADIS SILVER

Depuis 2024, nous sommes fiers d'avoir obtenu la certification Ecovadis Silver, qui témoigne de notre engagement inébranlable en faveur du développement durable et de pratiques commerciales responsables. Cette certification confirme notre détermination à avoir un impact positif sur l'environnement et la société.

SylSmart® Connected

85% des bâtiments de l'UE ont été construits avant 2000 et 75% d'entre eux ont une mauvaise performance énergétique*. Agir sur l'efficacité des bâtiments est donc essentiel pour économiser l'énergie et parvenir à un parc immobilier à zéro émission et entièrement décarboné d'ici 2050. En passant à l'éclairage LED avec de la gestion intelligente, des économies d'énergie de plus de 65% sont réalisables, ce qui représente une opportunité significative d'efficacité sans compromettre le confort des occupants.

*Bilans énergétiques d'Eurostat et inventaire des gaz à effet de serre de l'Agence Européenne pour l'Environnement, 2023

SylSmart® Connected offre une solution sans-fil rapidement déployable, utilisant des capteurs robustes intégrés dans chaque luminaire pour collecter et relayer des données détaillées sur l'occupation et la lumière du jour en toute sécurité par le biais d'un réseau maillé Bluetooth®. L'exploitation de ces données améliore l'efficacité de votre solution et permet de réduire la consommation d'énergie jusqu'à 83 %.

Déverrouillez le bâtiment intelligent

Notre gamme complète de produits SylSmart® Connected vous permet de réaliser des économies d'énergie et de bénéficier de fonctionnalités de gestion personnalisées sur l'ensemble de votre site.



SylSmart® Connected Pro

SylSmart® Connected Pro est une plateforme digitale innovante qui étend les possibilités de SylSmart® Connected. Cette solution intègre gestion globale et collecte détaillée de données pour fournir des informations précises et exploitables. Elle permet aux utilisateurs d'optimiser leurs actifs, d'améliorer la connectivité des différents systèmes et de renforcer l'efficacité, pour une élévation de la qualité de service pour les occupants du bâtiment. Où que vous en soyez dans votre parcours de digitalisation, SylSmart® Connected Pro fournit une solution évolutive qui s'étend au-delà de l'éclairage, débloquant ainsi de la valeur et des économies significatives !

13

OptiClip TERRA ©



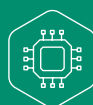
ENTRETIEN SIMPLIFIÉ

Plan d'étage, maintenance préventive, adaptabilité aux changements d'agencement



CYBERSÉCURITÉ, INTEROPÉRABILITÉ & ROBUSTESSE

Pas de point de défaillance unique
Protocole Bluetooth NLC (Network Lighting Control)



GESTION D'ÉCLAIRAGE INTELLIGENTE

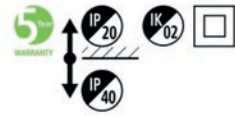
Système décentralisé basé sur un réseau maillé, offrant une couverture de détection exceptionnelle
Fonctionnalités intelligentes : détection de présence et de lumière
du jour, groupes et scènes



INSTALLATION & MISE EN SERVICE RAPIDES

Configuration hors site, optimisation du temps passé sur site
Pas de câblage supplémentaire et déploiement simple grâce aux paramètres pré-enregistrés

CARACTÉRISTIQUES TECHNIQUES



Informations produits

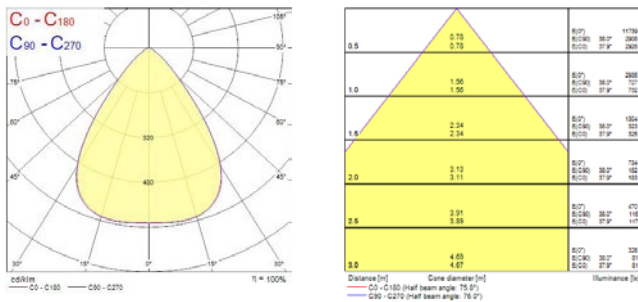
Code	Désignation	Gestion	Puissance (W)	Flux lumineux (lm)	Efficacité (lm / W)	Température de couleur (K)	IRC
0042024	OPTICLIP TERRA 600 2L 33W 4450lm 830 MP	-	15.5-33	4 450	135	3 000	>80
0042025	OPTICLIP TERRA 600 2L 33W 4450lm 830 DALI	DALI	33	4 450	135	3 000	>80
0042026	OPTICLIP TERRA 600 2L 34W 4450lm 830 SSA*	Sylsmart® Connected	34	4 450	131	3 000	>80
0042028	OPTICLIP TERRA 600 2L 34W 4450lm 830 SSAD**	Sylsmart® Connected	34	4 450	131	3 000	>80
0042021	OPTICLIP TERRA 600 2L 33W 4700lm 840 MP	-	15.5-33	4 700	142	4 000	>80
0042022	OPTICLIP TERRA 600 2L 33W 4700lm 840 DALI	DALI	33	4 700	142	4 000	>80
0042023	OPTICLIP TERRA 600 2L 34W 4700lm 840 SSA*	Sylsmart® Connected	34	4 700	138	4 000	>80
0042027	OPTICLIP TERRA 600 2L 34W 4700lm 840 SSAD**	Sylsmart® Connected	34	4 700	138	4 000	>80

*version avec capteur/ **version sans capteur

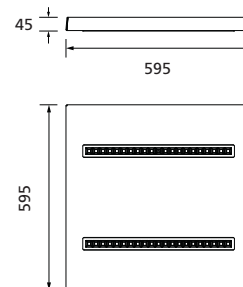
14

OptiClip TERRA

Données photométriques



Dimensions



Photos produits







Bien que toutes les précautions aient été prises pour assurer la précision des informations techniques fournies dans cette publication, les spécifications et données de performance évoluent en permanence. Les informations actuelles doivent donc être vérifiées auprès de Feilo Sylvania International Group Kft

Copyright:

Feilo Sylvania
1, avenue du Général de Gaulle
92635 Gennevilliers cedex
T. 01 55 51 11 00
Email : fr.info@sylvania-lighting.com

sylvania-group.com

