

SHP Standard

SHP-70W/CO/I V2 E27 SLV

0020694



Caractéristiques

- Lampe au sodium haute pression à amorceur incorporé. Coûts limités: pas besoin d'amorceur ou de câblage extérieur. Solution économique pour l'éclairage de petites zones industrielles et d'ateliers. Durée de vie 20.000 heures.



PRÉSENTATION DU PRODUIT

Nom du produit	SHP-70W/CO/I V2 E27 SLV
Technologie	A décharge
Puissance (nominale) (W)	72
Culot	E27
Type de luminaire (ouvert/fermé)	Fermé
Application générale	Logistique & Industrie
Classe ETIM	EC000821
E-number FI	4844485
Garantie	2 ans
Flux lumineux (lm)	5600
Température de couleur (K)	2050
IRC (Ra)	20
Variation SDCM	N/A
Groupe de risques photobiologiques	Not applicable
Puissance (W)	72
Tension (V)	90
Dimmable	Non
Durée de vie moyenne (nominal) (hr)	20000
Code EAN	5410288206943

TABLEAU DE DONNÉES

Données générales

Nom du produit	SHP-70W/CO/I V2 E27 SLV
Technologie	A décharge
Puissance (nominale) (W)	72
Culot	E27
Type de luminaire (ouvert/fermé)	Fermé
Application générale	Logistique & Industrie
Classe ETIM	EC000821
E-number FI	4844485
Garantie	2 ans

SHP Standard

SHP-70W/CO// V2 E27 SLV

0020694

Données optiques

Flux lumineux (lm)	5600
Flux lumineux (lm)	5600
Efficacité système (lm/W)	83
Température ambiante pour un flux lumineux maximum (° C)	25
Température de couleur (K)	2050
IRC (Ra)	20
Variation SDCM	N/A
Groupe de risques photobiologiques	Not applicable
Facteur de maintien du flux nominal à 2 000 h 50 Hz	98
Facteur de maintien du flux nominal à 4 000 h 50 Hz	96
Facteur de maintien du flux nominal à 6 000 h 50 Hz	94
Facteur de maintien du flux nominal à 8 000 h 50 Hz	93
Facteur de maintien du flux nominal à 12 000 h 50 Hz	91
Facteur de maintien du flux nominal à 16 000 h 50 Hz	90
Facteur de maintien du flux nominal à 20 000 h 50 Hz	89

Caractéristiques électriques

Puissance (W)	72
Actuel (A)	0.98
Tension secteur (V)	220-240V
Tension (V)	90
Ballast requis	Oui
Transformateur requis	Non
Dimmable	Non
Etiquette énergétique (classe)	G
KWh par 1000 hrs de fonctionnement	77

Durée de vie

Durée de vie moyenne (nominal) (hr)	20000
Durée de vie moyenne (h)	20000
Facteur de survie nominal à 2 000 h 50 Hz	99
Facteur de survie nominal à 4 000 h 50 Hz	96
Facteur de survie nominal à 6 000 h 50 Hz	92
Facteur de survie nominal à 8 000 h 50 Hz	87
Facteur de survie nominal à 12 000 h 50 Hz	76
Facteur de survie nominal à 16 000 h 50 Hz	63

SHP Standard

SHP-70W/CO/1 V2 E27 SLV
0020694

Facteur de survie nominal à 20 000 h 50 Hz	50
---	----

Données physiques

Longueur (mm)	165
Diamètre nominal produit (mm)	72
Diamètre max. de la lampe (mm) - D	72
Poids (kg)	0.059

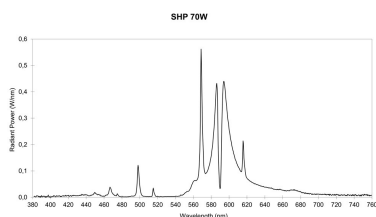
Emballage

Type d'emballage	Carton
Code EAN	5410288206943
Longueur simple de l'emballage (cm)	16.5
Largeur unitaire de l'emballage (cm)	7.0
Profondeur emballage unitaire (cm)	7.0
DUN14 (intérieur)	15410288206940
unités par emballage extérieur	40
Longueur / hauteur de l'emballage extérieur (cm)	42.0
largeur de l'emballage extérieur (cm)	35.0
Profondeur de l'emballage extérieur (cm)	36.0

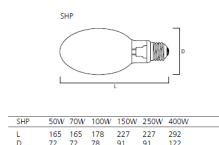
Sécurité

Contenu en mercure de la lampe (mg)	10.8
Consignes de nettoyage en cas de bris	Applicable
Recommandation pour l'élimination en fin de vie	Applicable
Lampe à objectif spécial	Non
Ne convient pas à l'éclairage résidentiel	Non
Message de sécurité	Ne convient pas aux luminaires fermés

PHOTOMÉTRIE



SCHÉMAS TECHNIQUES



SHP Standard

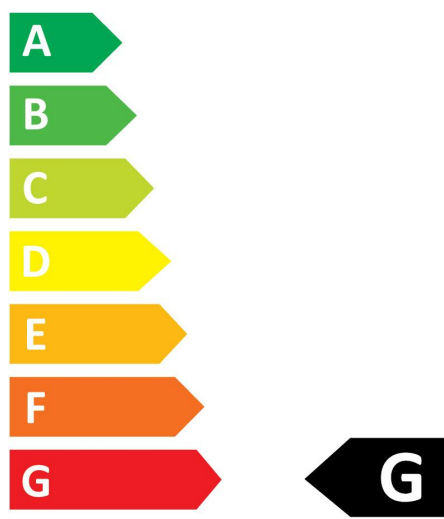
SHP-70W/CO// V2 E27 SLV

0020694



SYLVANIA

0020694



72
kWh/1000h



2019/2015

SYLVANIA

SHP Standard

SHP-70W/CO// V2 E27 SLV

0020694



0020694



72
kWh/1000h



2019/2015