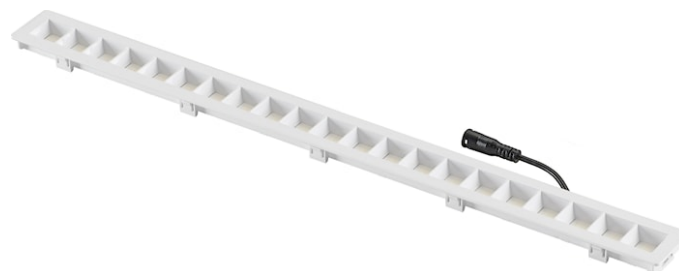


# 1 module Opticlip 840 1 câble

Code article 0044035

**SYLVANIA**

**PRO**<sup>TM</sup>



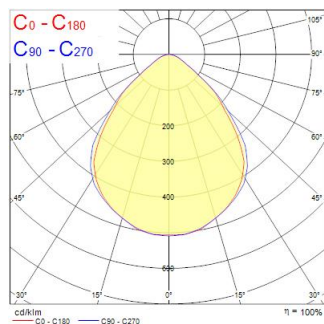
Module LED de remplacement pour l'OptiClip. Version 1 câble de connexion. Flux max 1970lm sous 450mA. IRC80, 4000K, SDCM≤3.

## Atouts techniques

### Photométrie

Distance [m]	Cone diameter [m]	Beam diameter [m]	Beam diameter [m]	Illuminance [lx]
0,5	0,96 0,93	0,07	0,07	1924
		E/C90	E/C90	353
		E/C270	E/C270	351
1,0	1,97 1,95	0,07	0,07	491
		E/C90	E/C90	88
		E/C270	E/C270	85
1,5	2,95 2,75	0,07	0,07	214
		E/C90	E/C90	29,8
		E/C270	E/C270	29,1
2,0	3,93 3,70	0,07	0,07	125
		E/C90	E/C90	22,15
		E/C270	E/C270	21,5
2,5	4,91 4,63	0,07	0,07	77
		E/C90	E/C90	14
		E/C270	E/C270	13
3,0	5,90 5,56	0,07	0,07	53
		E/C90	E/C90	10
		E/C270	E/C270	11

Distance [m] Cone diameter [m] Illuminance [lx]  
 — C0 - C180 (Half beam angle: 90°)  
 — C90 - C270 (Half beam angle: 90°)



# 1 module Opticlip 840 1 câble

Code article 0044035

**SYLVANIA**

## Données générales

Nom du produit	1 module Opticlip 840 1 câble
Technologie	LED
Culot	N/A
Montage	Installation encastrée au plafond
Application générale	Education, Bureaux
Plage de température de fonctionnement (°C)	-20°C...+40°C
Température ambiante moyenne (°C)	25
Virtual assistant compatibility	N/A
Classe ETIM	EC000996
Garantie	5 ans

## Données optiques

Flux lumineux (lm)	1970
Température de couleur (K)	4000
Couleur de lumière	Blanc neutre
IRC (Ra)	80
Variation SDCM	SDCM5
Intensité lumineuse (cd)	1010
Angle de faisceau (°)	80
Type de distribution	Symétrique
Groupe de risques photobiologiques	RG1

## Caractéristiques électriques

Puissance (W)	15
Alimentation/Tension secteur - min (V)	33
Alimentation/Tension secteur - max (V)	38
Protection électrique	Classe 3
Ballast requis	Oui
Type d'appareillage	Driver LED courant constant
Dimmable	Non
Gestion	N/A
Min. drive current (mA)	200
Max. drive current (mA)	450
Drive current - Range (mA)	200mA / 450mA
Classe d'efficacité énergétique (A à G) des sources lumineuses contenues	E
Fréquence nominale (Hz)	N/A

## Durée de vie

Durée de vie moyenne - L70 B50	100000
Durée de vie moyenne - L70 B20	100000
Durée de vie moyenne - L80 B50	100000
Durée de vie moyenne - L80 B20	100000
Durée de vie moyenne - L80 B10	80000
Durée de vie moyenne - L90 B50	70000
Durée de vie moyenne - L90 B20	60000
Durée de vie moyenne - L90 B10	60000

## Données physiques

Couleur du corps	Blanc
Indice de protection IP	IP20
Indice de protection IK	IK07
Finition réflecteur	Not Applicable
Longueur (mm)	490
Largeur (mm)	39
Hauteur nominale du produit (mm)	14
Poids (kg)	0.23

# 1 module Opticlip 840 1 câble

Code article 0044035

**SYLVANIA**

## Emballage

Code EAN	5410288440354
Longueur simple de l'emballage (cm)	55.0
Largeur unitaire de l'emballage (cm)	7.0
Profondeur emballage unitaire (cm)	3.0
DUN14 (extérieur)	15410288440351
unités par emballage extérieur	30
Longueur / hauteur de l'emballage extérieur (cm)	57.0
largeur de l'emballage extérieur (cm)	38.0
Profondeur de l'emballage extérieur (cm)	20.0

## Sécurité

Test au fil incandescent	650
Condition de fonctionnement optimal (° C)	-20-40
A utiliser uniquement en environnement sec	Non