

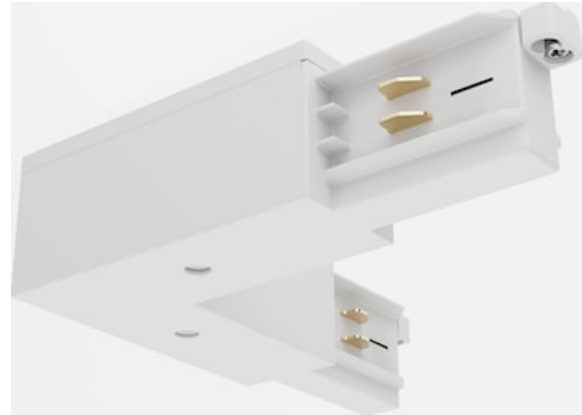
# OneTrack 3Phases Alimentation enfichable en L Extérieur Blanc

Code article 9200725

**SYLVANIA**

**PRO**<sup>TM</sup>

CE UK CA

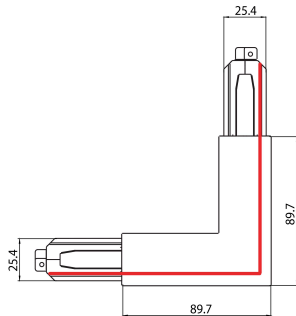


Accessoire OneTrack. Alimentation en L 3 Phases, polarité extérieure. Corps en polycarbonate, contacts en alliage de cuivre. Finition Blanc. Veuillez vérifier le diagramme de polarité sur la fiche de vente.

## Atouts techniques

Dimensions (mm)

Photométrie



# OneTrack 3Phases Alimentation enfichable en L Extérieur Blanc

Code article 9200725

**SYLVANIA**

## Données générales

Nom du produit	OneTrack 3Phases Alimentation enfichable en L Extérieur Blanc
Technologie	Non - Electrical Device
Type d'accessoire	Electrical
Type of accessory	Coupler/connector L-shape
Montage	Installation sur rail
Application générale	Musées & Galeries, Bureaux
Classe ETIM	EC002556
Garantie	5 ans

## Caractéristiques électriques

Alimentation/Tension secteur - min (V)	220
Alimentation/Tension secteur - max (V)	240
Section de câble d'alimentation (mm <sup>2</sup> ) - max	2.5

## Données physiques

Couleur du corps	Blanc
Longueur (mm)	89.7
Largeur (mm)	25.4
Hauteur nominale du produit (mm)	89.7
Poids (kg)	0.19

## Emballage

Code EAN	4012289007256
Longueur simple de l'emballage (cm)	16.7
Largeur unitaire de l'emballage (cm)	16.7
Profondeur emballage unitaire (cm)	0.32
unités par emballage extérieur	50
Longueur / hauteur de l'emballage extérieur (cm)	40.5
largeur de l'emballage extérieur (cm)	30.5
Profondeur de l'emballage extérieur (cm)	22.5