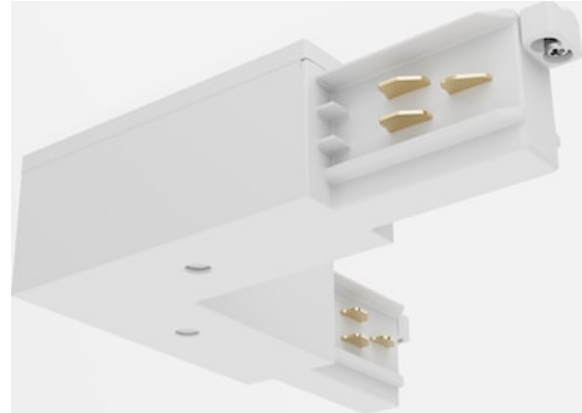


OneTrack Alim. L Ext. Blanc 9012/W

Code article 9200729

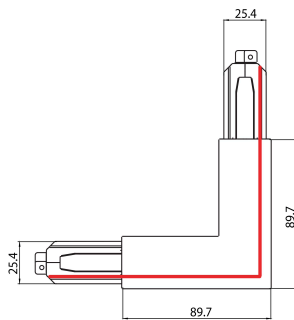
SYLVANIA



Accessoire OneTrack, alimentation en L, polarité extérieure. Corps en polycarbonate, contacts en alliage de cuivre. Couvercle pour version encastrée fourni séparément. Finition Blanc. Veuillez vérifier le diagramme de polarité sur la fiche de vente.

Atouts techniques

Dimensions (mm)



Photométrie

OneTrack Alim. L Ext. Blanc 9012/W

Code article 9200729

SYLVANIA

Données générales

Nom du produit	OneTrack Alim. L Ext. Blanc 9012/W
Technologie	Non - Electrical Device
Type d'accessoire	Electrical
Type of accessory	Coupler/connector L-shape
Montage	Installation sur rail
Application générale	Musées & Galeries, Bureaux
Classe ETIM	EC002556
Garantie	5 ans

Caractéristiques électriques

Alimentation/Tension secteur - min (V)	220
Alimentation/Tension secteur - max (V)	240
Section de câble d'alimentation (mm ²) - max	2.5

Données physiques

Couleur du corps	Blanc
Longueur (mm)	89.7
Largeur (mm)	25.4
Hauteur nominale du produit (mm)	89.7
Poids (kg)	0.19

Emballage

Code EAN	4012289007294
Longueur simple de l'emballage (cm)	16.7
Largeur unitaire de l'emballage (cm)	16.7
Profondeur emballage unitaire (cm)	0.32
unités par emballage extérieur	1
Longueur / hauteur de l'emballage extérieur (cm)	16.7
largeur de l'emballage extérieur (cm)	16.7
Profondeur de l'emballage extérieur (cm)	0.32