

Finesse et discrétion au service de la lumière

RANA LINEAR

RANA Linear LED est une gamme de luminaires LED ultra fins, épurés et discrets, conçue pour répondre à une large gamme d'applications incluant les environnements éducatifs, les établissements médicaux, les installations de stockage, les bureaux, les longs couloirs et autres zones de circulations.

RANA Linear LED est disponible en version encastrée (E) ou saillie et suspendue (S). Les modules peuvent être montés individuellement ou en ligne continue. La gamme propose 3 optiques différentes :

diffuseur opale (UGR<23), optique microprismatique (UGR<21), et optique prismatique + aluminium satiné (UGR<19, idéal pour les postes de travail informatisés).

RANA Linear LED est compatible avec les systèmes de gestion d'éclairage DALI, SylSmart Standalone et SylSmart Connected.

Ce dernier est idéal pour réduire les coûts d'installation (pas besoin d'appareils de contrôle supplémentaires), simplifier le câblage et optimiser les économies d'énergie.



RANA LINEAR



Caractéristiques

- Luminaires LED au design minimaliste, à installer en saillie, suspendu ou à encastrer
- Design discret et élégant, pour combiner et associer des luminaires encastrés et/ou en saillie dans un seul plan d'éclairage
- Ils peuvent être montés individuellement ou en ligne continue pour un effet de lumière sans coupure
- Disponible en blanc chaud (3000K) ou blanc neutre (4000K)
- L90B10 50.000h : longue durée de vie utile avec maintien de 90 % du flux lumineux initial après 50.000 h
- Durée de vie Driver : 50 000 heures / 10 % max échec
- 3 optiques différentes offrent 3 distributions de lumière différentes avec une efficacité et un confort visuel spécifiques
- Faible éblouissement : UGR<19 avec optique prismatique + louvre pour les postes de travail informatisés
- Flux lumineux de 3000lm sur 1,2m de longueur, pouvant aller jusqu'à 2,894 lm/mètre
- Efficacité lumineuse pouvant aller jusqu'à 120 lm/W (Efficacité lumineuse pour le RANA Linear avec optiques micro-prismatiques + aluminium satiné)
- Indice de rendu des couleurs (Ra) > 80 pour les applications bureautiques
- Consistance des couleurs : SDCM < 3
- Couleur : blanc RAL 9016 en standard, autres couleurs sur demande
- Système optique fermé avec capots de protection sur les modules LED
- Disponible en version dimmable, DALI (compatible bouton poussoir) SylSmart Standalone ou SylSmart Connected
- Test au fil incandescent : 850 °C - Diffuseurs en polycarbonate

Encastré

Montage en surface et suspendu



Optique micro-prismatique (MPO)

Optique prismatique + louvre

Opale

Optique micro-prismatique (MPO)

Optique prismatique + louvre

Opale



Médiathèque - Le Bouscat, France
Client : Commune du Bouscat, France
Architecte : Agence King Kong
Bureau d'études : Artelia
Installateur : CIMEA
Consultant : Artelia



RANA Linear Encastré - Optique micro-prismatique

Caractéristiques

- Distribution de lumière contrôlée avec des optiques micro-prismatiques
- Support d'installation pour plafonds minces : de 1 à 20 mm d'épaisseur de plafond
- Support d'installation pour plafonds épais : de 21 à 40 mm d'épaisseur de plafond
- Recouvrable de laine de verre ou d'isolant acoustique



Optique micro-prismatique (MPO)

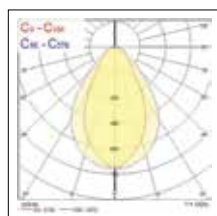
Informations produit

Code	Désignation	Technologie	Contrôle de l'éblouissement	Température de couleur	Température de couleur (K)	Consommation électrique du système (W)	Flux lumineux (lm)	Efficacité lumineuse (lm/W)
Optique micro-prismatique								
3000K								
0052343	RANA Linear E 31W 3030lm 830 MPO	Courant constant	< 21	Blanc chaud	3000	31	3030	98
0052344	RANA Linear E 31W 3030lm 830 MPO DALI	DALI (Switch-Dim)	< 21	Blanc chaud	3000	31	3030	98
0045375	RANA Linear E 31W 2900lm 830 MPO SSA	SylSmart Connected	< 21	Blanc chaud	3000	31	2900	93
0045374	RANA Linear E 31W 2900lm 830 MPO DALI SSA	SylSmart Connected	< 21	Blanc chaud	3000	31	2900	93
4000K								
0052340	RANA Linear E 31W 3100lm 840 MPO	Courant constant	< 21	Blanc neutre	4000	31	3100	100
0052341	RANA Linear E 31W 3100lm 840 MPO DALI	DALI (Switch-Dim)	< 21	Blanc neutre	4000	31	3100	100
0052477	RANA Linear E 32W 3100lm 840 MPO SSC	SylSmart Standalone	< 21	Blanc neutre	4000	32	3100	97
0045377	RANA Linear E 31W 3100lm 840 MPO SSA	SylSmart Connected	< 21	Blanc neutre	4000	31	3100	100
0045376	RANA Linear E 31W 3100lm 840 MPO DALI SSA	SylSmart Connected	< 21	Blanc neutre	4000	31	3100	100

Photos produits

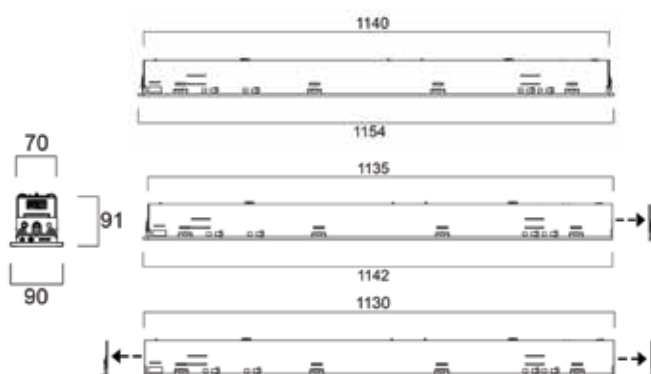


Données photométriques



MPO 4000K

Dimensions (mm)





RANA Linear Encastré - Louvre + optique micro-prismatique

Caractéristiques

- Confort lumineux optimal (UGR<19) avec les optiques micro-prismatiques + aluminium satiné
- Efficacité lumineuse jusqu'à 120 lm/W
- Supports d'installation pour plafonds minces : de 1 à 20mm d'épaisseur de plafond
- Supports d'installation pour plafonds épais : de 21 à 40mm d'épaisseur de plafond



Louvre + Prismatique

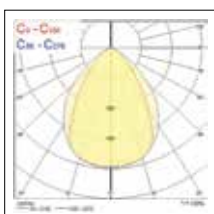
Informations produit

Code	Désignation	Technologie	Contrôle de l'éblouissement	Température de couleur	Température de couleur (K)	Consommation électrique du système (W)	Flux lumineux (lm)	Efficacité lumineuse (lm/W)
Optique prismatique + louvre								
3000K								
0052355	RANA Linear E 27W 3200lm 830 Louv+Pri	Courant constant	< 19	Blanc chaud	3000	27	3200	119
0052356	RANA Linear E 27W 3200lm 830 Louv+Pri DALI	DALI (Switch-Dim)	< 19	Blanc chaud	3000	27	3200	119
0045371	RANA Linear E 28W 2900lm 830 Louv+Pri SSA	SylSmart Connected	< 19	Blanc chaud	3000	28	2900	103
0045370	RANA Linear E 28W 2900lm 830 Louv+Pri DALI SSA	SylSmart Connected	< 19	Blanc chaud	3000	28	2900	103
4000 K								
0052352	RANA Linear E 27W 3250lm 840 Louv+Pri	Courant constant	< 19	Blanc neutre	4000	27	3250	120
0052353	RANA Linear E 27W 3250lm 840 Louv+Pri DALI	DALI (Switch-Dim)	< 19	Blanc neutre	4000	27	3250	120
0052479	RANA Linear E 28W 3250lm 840 Louv+Pri SSC	SylSmart Standalone	< 19	Blanc neutre	4000	28	3250	116
0045373	RANA Linear E 28W 3050lm 840 Louv+Pri SSA	SylSmart Connected	< 19	Blanc neutre	4000	28	3050	108
0045372	RANA Linear E 28W 3050lm 840 Louv+Pri DALI SSA	SylSmart Connected	< 19	Blanc neutre	4000	28	3050	108

Photos produits



Données photométriques



Louvre + Prismatic Optic
4000K

Médiathèque - Le Bouscat, France
 Client : Commune du Bouscat, France
 Architecte : Agence King Kong
 Bureau d'études : Artelia
 Installateur : CIMEA
 Consultant : Artelia





RANA Linear Encastré - Diffuseur Opale

Caractéristiques

- Puit de lumière avec diffuseur opale
- Supports d'installation pour plafonds minces : de 1 à 20 mm d'épaisseur de plafond
- Supports d'installation pour plafonds épais : de 21 à 40 mm d'épaisseur de plafond
- Recouvrable de laine de verre ou d'isolant acoustique



Opale

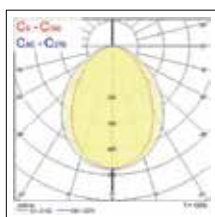
Informations produit

Code	Désignation	Technologie	Contrôle de l'éblouissement	Température de couleur	Température de couleur (K)	Consommation électrique du système (W)	Flux lumineux (lm)	Efficacité lumineuse (lm/W)
Diffuseur opale								
3000K								
0052367	RANA Linear E 31W 3220lm 830 Opale	Courant constant	< 23	Blanc chaud	3000	31	3220	104
0052368	RANA Linear E 31W 3220lm 830 Opale DALI	DALI (Switch-Dim)	< 23	Blanc chaud	3000	31	3220	104
0045379	RANA Linear E 32W 3150lm 830 Opale SSA	SylSmart Connected	< 23	Blanc chaud	3000	32	3150	98
0045378	RANA Linear E 32W 3150lm 830 Opale DALI SSA	SylSmart Connected	< 23	Blanc chaud	3000	32	3150	98
4000 K								
0052364	RANA Linear E 31W 3270lm 840 Opale	Courant constant	< 23	Blanc neutre	4000	31	3270	105
0052365	RANA Linear E 31W 3270lm 840 Opale DALI	DALI (Switch-Dim)	< 23	Blanc neutre	4000	31	3270	105
0052481	RANA Linear E 32W 3270lm 840 Opale SSC	SylSmart Standalone	< 23	Blanc neutre	4000	32	3270	102
0045381	RANA Linear E 32W 3300lm 840 Opale SSA	SylSmart Connected	< 23	Blanc neutre	4000	32	3300	103
0045380	RANA Linear E 32W 3300lm 840 Opale DALI SSA	SylSmart Connected	< 23	Blanc neutre	4000	32	3300	103

Photos produits



Données photométriques



OPAL 4000K

Médiathèque - Le Bouscat, France
 Client : Commune du Bouscat, France
 Architecte : Agence King Kong
 Bureau d'études : Artelia
 Installateur : CIMEA
 Consultant : Artelia





RANA LINEAR

Saillie / Suspendu - Optique micro-prismatique

Caractéristiques

- Distribution de lumière contrôlée avec des optiques micro-prismatiques
- Accessoires disponibles pour l'installation en suspension et en ligne continue
- Montage en saillie en standard
- Profil discret : 87mm



Optique micro-prismatique (MPO)

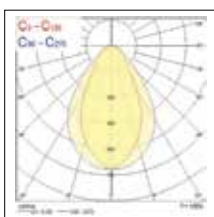
Informations produit

Code	Désignation	Technologie	Contrôle de l'éblouissement	Température de couleur	Température de couleur (K)	Consommation électrique du système (W)	Flux lumineux (lm)	Efficacité lumineuse (lm/W)
Optique micro-prismatique								
3000K								
0051253	RANA Linear S 31W 3030lm 830 MPO	Courant constant	< 21	Blanc chaud	3000	31	3030	98
0051254	RANA Linear S 31W 3100lm 830 MPO DALI	DALI (Switch-Dim)	< 21	Blanc chaud	3000	31	3030	98
0045387	RANA Linear S 31W 2900lm 830 MPO SSA	SylSmart Connected	< 21	Blanc chaud	3000	31	2900	93
0045386	RANA Linear S 31W 2900lm 830 MPO DALI SSA	SylSmart Connected	< 21	Blanc chaud	3000	31	2900	93
4000 K								
0051250	RANA Linear S 31W 3100lm 840 MPO	Courant constant	< 21	Blanc neutre	4000	31	3100	100
0051251	RANA Linear S 31W 3100lm 840 MPO DALI	DALI (Switch-Dim)	< 21	Blanc neutre	4000	31	3100	100
0051339	RANA Linear S 32W 3100lm 840 MPO SSC	SylSmart Standalone	< 21	Blanc chaud	4000	32	3100	97
0045389	RANA Linear S 31W 3100lm 840 MPO SSA	SylSmart Connected	< 21	Blanc neutre	4000	31	3100	100
0045388	RANA Linear S 31W 3100lm 840 MPO DALI SSA	SylSmart Connected	< 21	Blanc neutre	4000	31	3100	100

Photos produits

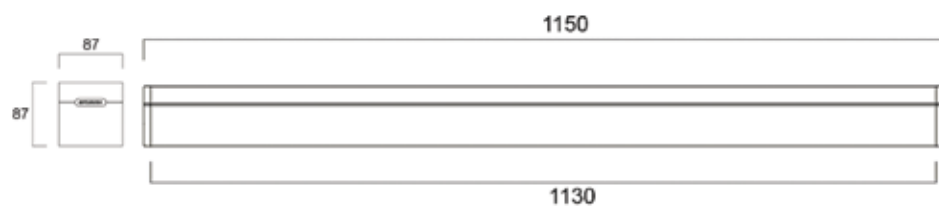


Données photométriques



MPO 4000K

Dimensions (mm)





RANA LINEAR

Saillie / Suspendu - Louvre + Optique prismatique

Caractéristiques

- Confort lumineux optimal (UGR<19) avec les optiques micro-prismatiques + aluminium satiné
- Efficacité jusqu'à 120 lm/W
- Montage en saillie en standard
- Accessoires disponibles pour l'installation en suspension et en ligne continue
- Profil discret : 87mm



Optique prismatique + louvre

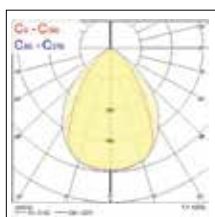
Informations produit

Code	Désignation	Technologie	Contrôle de l'éblouissement	Température de couleur	Température de couleur (K)	Consommation électrique du système (W)	Flux lumineux (lm)	Efficacité lumineuse (lm/W)
Optique prismatique + louvre								
3000K								
0051265	RANA Linear S 27W 3200lm 830 Louv+Pri	Courant constant	< 19	Blanc chaud	3000	27	3200	119
0051266	RANA Linear S 27W 3200lm 830 Louv+Pri DALI	DALI (Switch-Dim)	< 19	Blanc chaud	3000	27	3200	119
0045383	RANA Linear S 28W 2900lm 830 Louv+Pri SSA	SylSmart Connected	< 19	Blanc chaud	3000	28	2900	103
0045382	RANA Linear S 28W 2900lm 830 Louv+Pri DALI SSA	SylSmart Connected	< 19	Blanc chaud	3000	28	2900	103
4000 K								
0051262	RANA Linear S 27W 3250lm 840 Louv+Pri	Courant constant	< 19	Blanc neutre	4000	27	3250	120
0051263	RANA Linear S 27W 3250lm 840 Louv+Pri DALI	DALI (Switch-Dim)	< 19	Blanc neutre	4000	27	3250	120
0051341	RANA Linear S 28W 3250lm 840 Louv+Pri SSC	SylSmart Standalone	< 19	Blanc neutre	4000	28	3250	116
0045385	RANA Linear S 28W 3050lm 840 Louv+Pri SSA	SylSmart Connected	< 19	Blanc neutre	4000	28	3050	108
0045384	RANA Linear S 28W 3050lm 840 Louv+Pri DALI SSA	SylSmart Connected	< 19	Blanc neutre	4000	28	3050	108

Photos produits



Données photométriques



Louvre + Optique prismatique 4000K

Médiathèque - Le Bouscat, France
 Client : Commune du Bouscat, France
 Architecte : Agence King Kong
 Bureau d'études : Artelia
 Installateur : CIMEA
 Consultant : Artelia





RANA LINEAR

Saillie / Suspendu - Diffuseur Opale

Caractéristiques

- Puit de lumière avec diffuseur opale
- Montage en saillie en standard
- Accessoires disponibles pour l'installation en suspension et en ligne continue
- Profil discret : 87mm



Opale

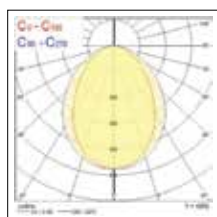
Informations produit

Code	Désignation	Technologie	Contrôle de l'éblouissement	Température de couleur	Température de couleur (K)	Consommation électrique du système (W)	Flux lumineux (lm)	Efficacité lumineuse (lm/W)
Diffuseur opale								
3000K								
0051278	RANA Linear S 31W 3220lm 830 Opale	Courant constant	< 23	Blanc chaud	3000	31	3220	104
0051279	RANA Linear S 31W 3220lm 830 Opale DALI	DALI (Switch-Dim)	< 23	Blanc chaud	3000	31	3220	104
0045391	RANA Linear S 32W 3150lm 830 Opale SSA	SylSmart Connected	< 23	Blanc chaud	3000	32	3150	98
0045390	RANA Linear S 32W 3150lm 830 Opale DALI SSA	SylSmart Connected	< 23	Blanc chaud	3000	32	3150	98
4000 K								
0051275	RANA Linear S 31W 3270lm 840 Opale	Courant constant	< 23	Blanc neutre	4000	31	3270	105
0051276	RANA Linear S 31W 3270lm 840 Opale DALI	DALI (Switch-Dim)	< 23	Blanc neutre	4000	31	3270	105
0051343	RANA Linear S 32W 3270lm 840 Opale SSC	SylSmart Standalone	< 23	Blanc neutre	4000	32	3270	102
0045393	RANA Linear S 32W 3300lm 840 Opale SSA	SylSmart Connected	< 23	Blanc neutre	4000	32	3300	103
0045392	RANA Linear S 32W 3300lm 840 Opale DALI SSA	SylSmart Connected	< 23	Blanc neutre	4000	32	3300	103

Photos produits



Données photométriques



Opal 4000K

CROUS - Bordeaux, France
 Client : CROUS Bordeaux, France
 Architecte : Debarre Duplantier
 Bureau d'études : Betem Ingenierie
 Installateur : ENGIE



RANA Linear Accessoires



Code	Désignation	Technologie
Accessoires		
Encastré		
0051301	RANA Linear E ACC support fixation 1-20mm x 1	1 paire d'étriers de fixation (pour 1 luminaire). A utiliser pour une épaisseur de faux plafond entre 1-20mm
0051302	RANA Linear E ACC support fixation 1-20mm x 5	5 paires d'étriers de fixation (pour 5 luminaires). A utiliser pour une épaisseur de faux plafond entre 1-20mm
0051303	RANA Linear E ACC support fixation 21-40mm x 1	1 paire d'étriers de fixation (pour 1 luminaire). A utiliser pour une épaisseur de faux plafond entre 21-45mm
0051304	RANA Linear E ACC support fixation 21-40mm x 5	5 paires d'étriers de fixation (pour 5 luminaires). A utiliser pour une épaisseur de faux plafond entre 21-45mm
2021721	ACC cable traversant 3 x 1.5 1200mm	1200 mm de câbles traversants 3 x 1,5 mm ² + clips de guide de câble auto-adhésifs
2021723	ACC cable traversant 3 x 1.5 + 2 x 0.5 1200mm	1200 mm de câbles traversants 3 x 1,5 mm ² + 2 x 0.5 mm ² + clips de guide de câble auto-adhésifs
Montage en surface ou suspendu		
0051290	RANA Linear S ACC susp + cable 3*1.5mm blanc	2 x câbles de suspension (I) 1,5m + 2 x plaques d'ajustement de niveau + 2 m de câble d'alimentation blanc 3 x 1,5 mm ² + rosace de plafond + clips de câble
0051291	RANA Linear S ACC susp + cable 3*1.5mm transp	2 x câbles de suspension (I) 1,5m + 2 x plaques d'ajustement de niveau + 2 m de câble d'alimentation transparent 3 x 1,5 mm ² + rosace de plafond + clips de câble
0051292	RANA Linear S ACC susp + cable 5*1.5mm blanc	2 x câbles de suspension (I) 1,5m + 2 x plaques d'ajustement de niveau + 2 m de câble d'alimentation blanc 5 x 1,5 mm ² + rosace de plafond + clips de câble
0051293	RANA Linear S ACC susp + cable 5*1.5mm transp	2 x câbles de suspension (I) 1,5m + 2 x plaques d'ajustement de niveau + 2 m de câble d'alimentation transparent 5 x 1,5 mm ² + rosace de plafond + clips de câble
0051294	RANA Linear S ACC kit de suspension en ligne (Y)	1 x câble de suspension (Y) 1,5m + 2 x plaques d'ajustement de niveau + 2 x vis de serrage + 2 x joints de jonction
0051295	RANA Linear S ACC kit saillie en ligne	2 x vis de serrage + 2 x joints de jonction
0051315	RANA Linear S ACC Câbles de suspension (I) x2	2 x câble de suspension (I) 1,5m + 2x plaques d'ajustement de niveau + clips de câble pour 1 luminaire
0051316	RANA Linear S ACC kit sus. ligne (Y) + cable trav. 3	1 x câble de suspension (Y) 1,5m + 2 x plaques d'ajustement de niveau + 2 x vis de serrage + 2 x joints de jonction + 1350 mm de câbles traversants 3 x 1,5 mm ² + clips de guide de câble auto-adhésifs
0051317	RANA Linear S ACC kit sus. ligne (Y) + cable trav. 5	1 x câbles de suspension (Y) 1,5m + 2 x plaques d'ajustement de niveau + 2 x vis de serrage + 2 x joints de jonction + 1350 mm de câbles traversants 5 x 1,5 mm ² + clips de guide de câble auto-adhésifs
0051318	RANA Linear S ACC kit saillie ligne + cable trav. 3	2 x vis de serrage + 2 x joints de jonction + 1350 mm de câbles traversants 3 x 1,5 mm ² + clips de guide de câble autoadhésifs
0051319	RANA Linear S ACC kit saillie ligne + cable trav. 5	2 x vis de serrage + 2 x joints de jonction + 1350 mm de câbles traversants 5 x 1,5 mm ² + clips de guide de câble autoadhésifs
Version Encastrée + Saillie / Suspendue		
0051288	RANA Linear ACC Plaque fin de ligne	Plaque métallique à insérer en fin de ligne lors d'une installation en ligne continue avec moins de 9 luminaires.
0051300	RANA Linear ACC diffuseur Opale 1700mm	Diffuseur opale de 1700 mm de longueur, à couper à la longueur (à utiliser pour une ligne continue avec plus de 9 luminaires)



RANA LINEAR

Installations Encastrées



Supports d'installation

Pour plafonds d'épaisseur: 1 à 20mm

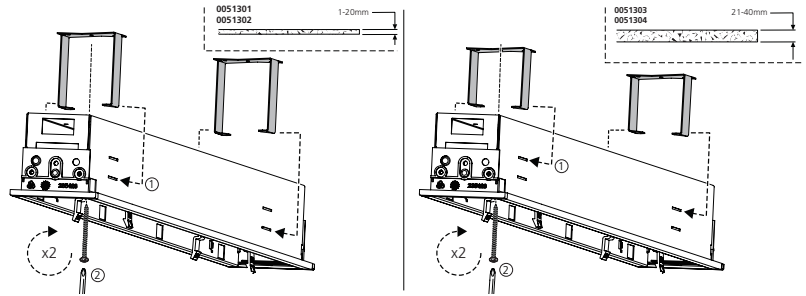
0051301 RANA LIN E ACC support 1-20mm x 1 (pour 1 luminaire)

0051302 RANA LIN E ACC support 1-20mm x 5 (pour 5 luminaires)

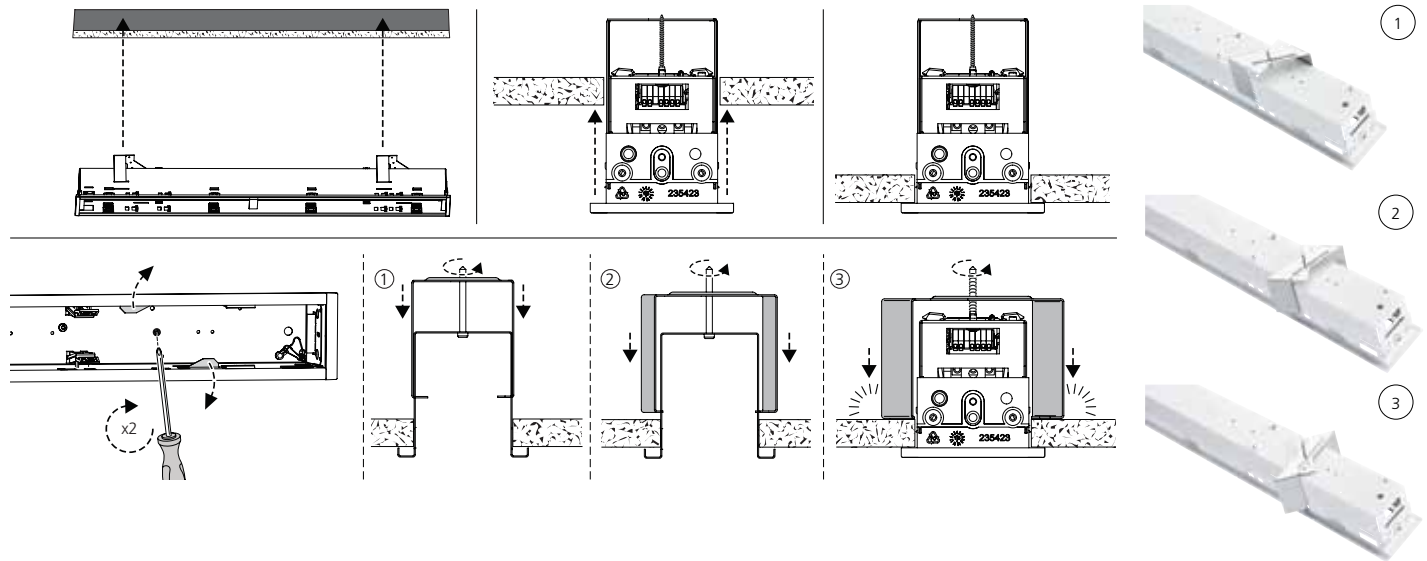
Pour plafonds d'épaisseur: 21 à 40mm

0051303 RANA LIN E ACC support 21-40mm x 1 (pour 1luminaire)

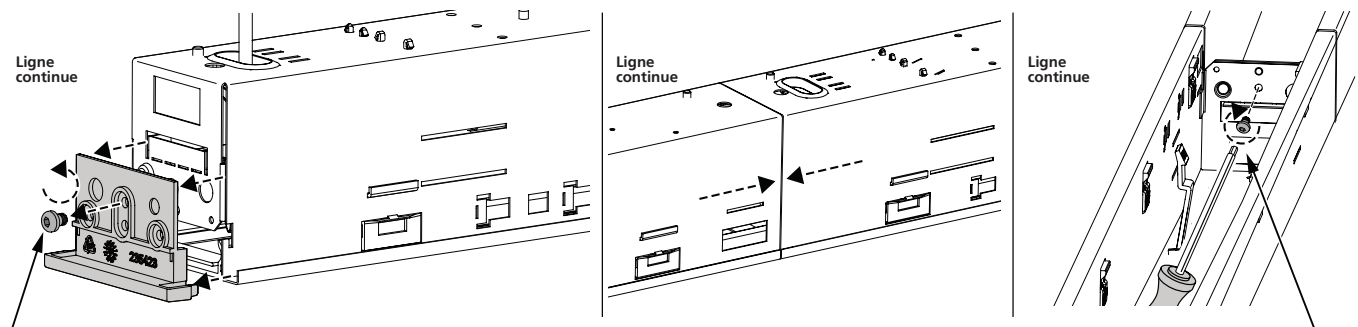
0051304 RANA LIN E ACC support 21-40mm x 5 (pour 5 luminaires)



Montage au plafond



Installation de lignes continues de (x) luminaires



Pour réaliser une ligne continue de (x) luminaires encastrés, veuillez utiliser :
(x) paires de supports de fixation pour plafonds d'épaisseur de 1 à 20mm ou 21 à 40mm :

0051301 RANA LIN E ACC support 1-20mm X 1

0051303 RANA LIN E ACC support 21-40mm X 1

ou (x/5) packs de 5 paires de supports de fixation

0051302 RANA LIN E ACC support 1-20mm X 5

0051304 RANA LIN E ACC support 21-40mm X 5

et (x-1) kit de câblage traversant

2021721 ACC cable trav 3x 1.5 1200mm

OU

2021723 ACC cable trav 3x 1.5 + 2x 0.5 1200mm

(3 fils pour luminaires non-dimmables, 5 fils luminaires dimmables)



RANA LINEAR

Montage en saillie et suspendu

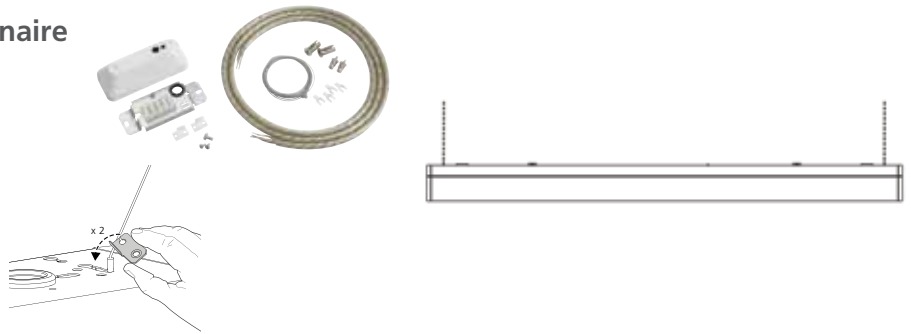
Des kits de suspension pour 1 luminaire

Pour chaque luminaire suspendu individuel, veuillez utiliser l'un des 4 kits suivants :

- 0051290** RANA LIN S ACC susp + câble 3x 1.5mm Blanc
- 0051291** RANA LIN S ACC susp + câble 3x 1.5mm transp
- 0051292** RANA LIN S ACC susp + câble 5x 1.5mm blanc
- 0051293** RANA LIN S ACC susp + câble 5x 1.5mm transp

Chaque kit contient :

- 2 x câbles de suspension métallique 1,5m (en L)
- 2 x plaques d'ajustement de niveau
- 2 x Fixations pour plafonds
- 2m de câbles d'alimentation 3 ou 5x 1,5mm², blanc ou transparent
- 1 rosace de plafond avec plaque de connexion incluse
- 4 clips de câble



Kits de suspension pour (x) luminaires

Pour réaliser une ligne continue de (x) luminaires suspendus, utilisez l'un des 4 kits suivants :

- 0051290** RANA LIN S ACC susp + câble 3x 1.5mm blanc
- 0051291** RANA LIN S ACC susp + câble 3x 1.5mm transp
- 0051292** RANA LIN S ACC susp + câble 5x 1.5mm blanc
- 0051293** RANA LIN S ACC susp + câble 5x 1.5mm transp

Chacun contenant :

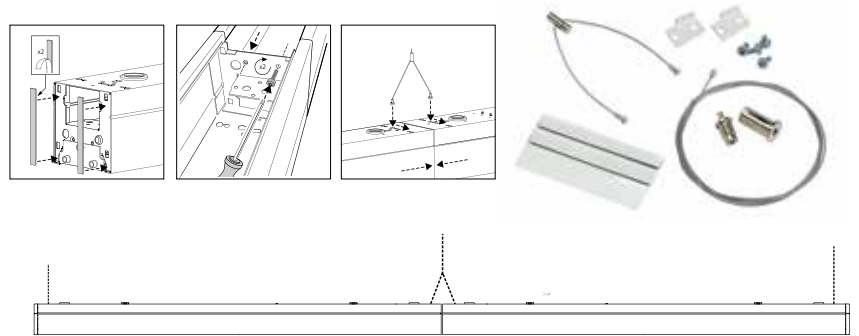
- 2x câbles de suspension métallique 1,5m (en L)
- 2 x plaques d'ajustement de niveau
- 2x Fixation pour plafonds
- 2m de câbles d'alimentation 3 ou 5x 1,5mm², blanc ou transparent
- 1 rosace de plafond avec plaque de connexion incluse
- 4 clips de câble

et (x-1) de :

- 0051316** RANA LIN S ACC kit susp ligne Y + câble trav 3
- OU
- 0051317** RANA LIN S ACC kit susp ligne Y + câble trav 5

Chacun contenant :

- 1 x câble de suspension métallique 1,5m (en Y)
- 2 x plaques d'ajustement de niveau
- 1 x Fixation pour plafond
- 2 x Vis de serrage
- 2 x joints de jonction
- 1350mm câbles traversants (3 ou 5 x 1,5mm²)
- Clips de guide de câble auto-adhésifs



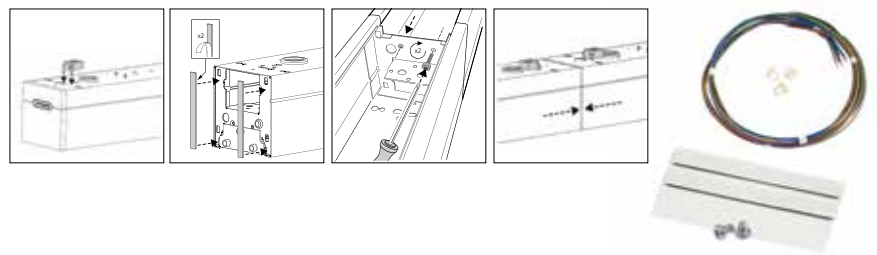
Kits En Saillie pour (x) luminaires

Pour réaliser une ligne continue de (x) luminaires en saillie, veuillez utiliser (x-1) de :

- 0051318** RANA LIN S ACC kit saillie ligne + câble trav 3
- OU
- 0051319** RANA LIN S ACC kit saillie ligne + câble trav 5

Chacun contenant :

- 2x Vis de serrage
- 2 x joints de jonction
- 1350mm Câbles traversants (3 ou 5 x 1.5mm²)



RANA Linear En Saillie, Suspendu ou Encastré installation facile

Ouverture du luminaire et retrait du PCB en 5 étapes



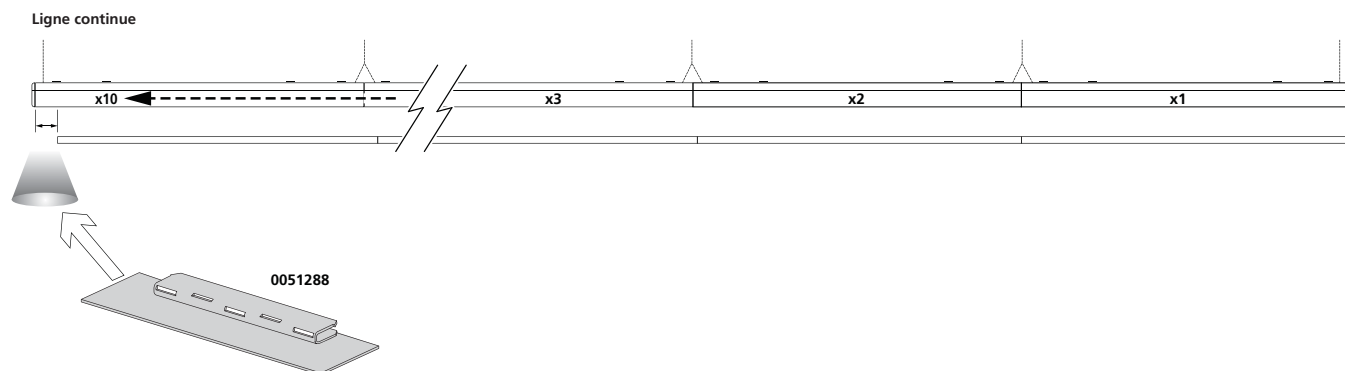
RANA Linear Installation



Installation d'une ligne continue avec diffuseurs opale et micro-prismatique

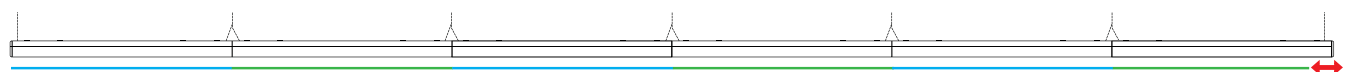
En raison des tolérances mécaniques obligatoires entre le diffuseur et le corps de RANA Linear, la longueur du diffuseur est légèrement plus courte que la longueur du corps.

En cas d'installation de ligne lumineuse continue, pour obtenir l'effet « lumière sans coupure » voulu, tous les diffuseurs doivent être en contact les uns avec les autres. Ainsi, en ajoutant la différence de longueur diffuseur-corps autant de fois qu'il y a de luminaires **il en résulte une bande de lumière sans diffuseur en bout de ligne.**



Pour éliminer cette ligne de lumière crue en bout de ligne de 2 à 10 luminaires, il suffit de clipser la Plaquette de fin de ligne (code 0051288) sur le dernier diffuseur de la ligne.

(2 x Plaquette de fin de ligne 0051288 peuvent aussi être utilisées aux extrémités d'une plus longue ligne comprenant jusque 20 luminaires).



Pour éliminer la bande de lumière crue, l'installateur peut également remplacer le diffuseur du dernier luminaire (d'une longueur d'environ 1130mm) par un diffuseur plus long, coupé à la longueur exacte. Ce diffuseur polycarbonate de plus grande longueur, 1700mm exactement, est disponible en tant qu'accessoire pour les versions avec diffuseur opale.

Code	Désignation
Accessoires	
0051300	RANA LIN S ACC diffuseur Opale 1700mm

