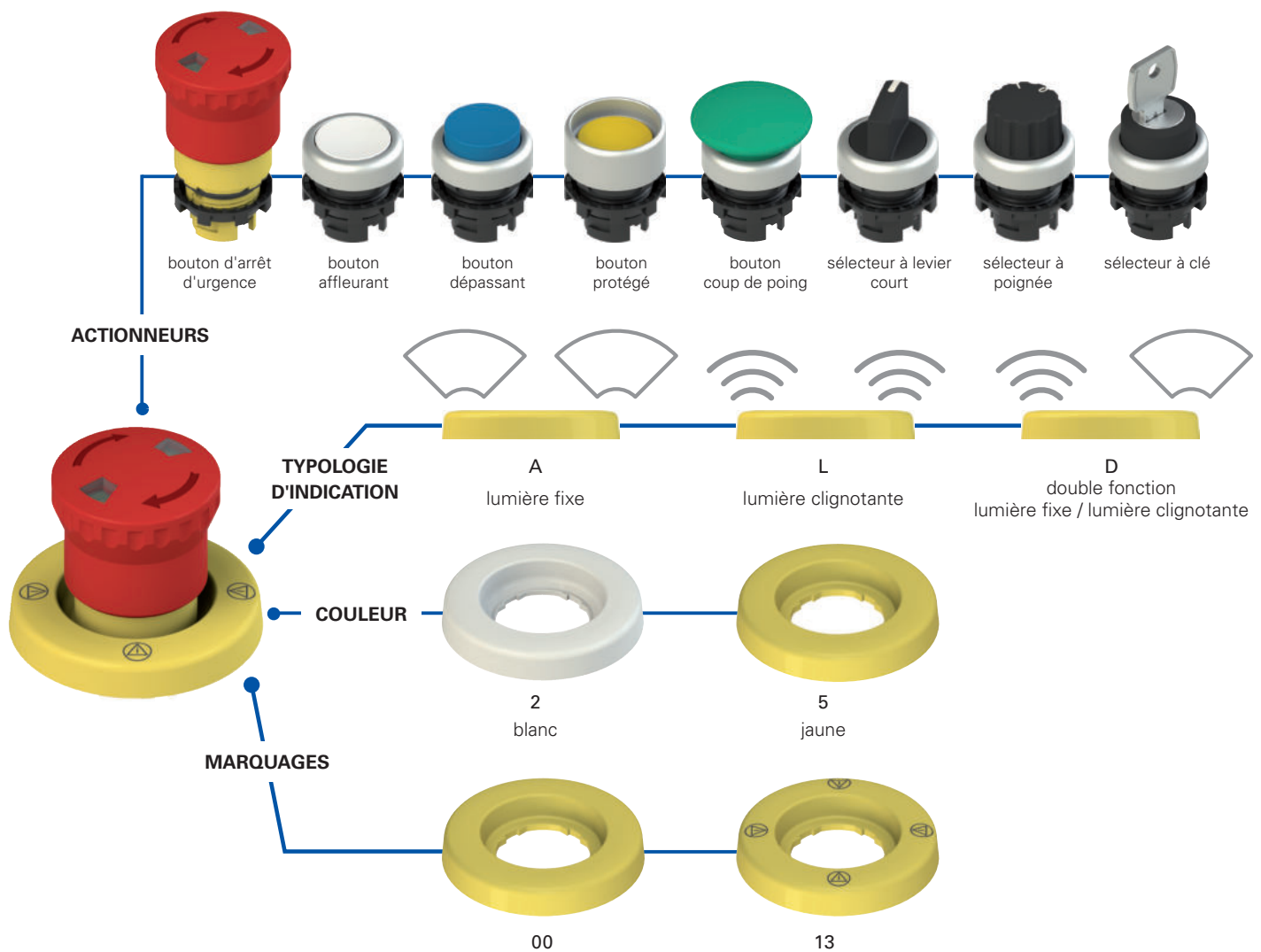


## Diagramme de sélection

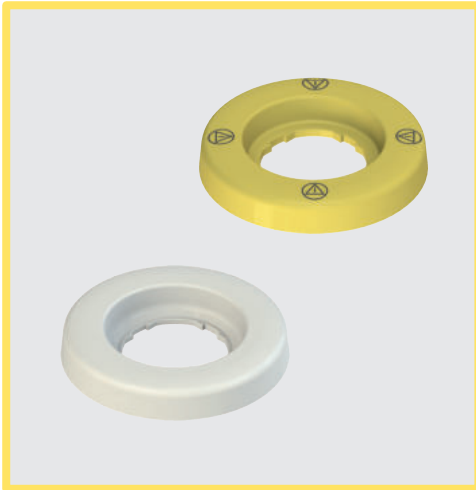


## Structure du code

**Attention !** La possibilité de combiner les numéros de référence n'implique pas la disponibilité effective des produits. Contacter notre bureau de distribution.

## VE DL1A5A00

<b>Tension d'alimentation</b>		<b>Marquage</b>	
<b>1</b>	24 Vac/dc	<b>00</b>	sans marquage
<b>5</b>	12 Vac/dc	<b>13</b>	avec marquage :
			Autres marquages sur demande.
<b>Couleur</b>		<b>Typologie d'indication</b>	
<b>2</b>	blanc	<b>A</b>	lumière fixe
<b>5</b>	jaune	<b>L</b>	lumière clignotante
		<b>D</b>	double fonction lumière fixe / lumière clignotante



### Caractéristiques principales

- Haute visibilité
- Degré de protection IP67
- Design compact
- Marquage laser indélébile
- Possibilité de marquages personnalisés
- Lumière fixe, clignotante ou à double fonction

### Labels de qualité :



Homologation EAC : RU C-IT.YT03.B.00035/19

## Caractéristiques techniques

### Généralités

Degré de protection :	IP67 selon EN 60529 (appliqué avec l'adhésif fourni)
Température ambiante :	-25°C ... +70°C
Section des câbles :	0,25 mm <sup>2</sup> (AWG 24)
Pose des câbles :	fixe
Rayon de courbure minimal des câbles :	14 mm
Isolation des câbles :	PVC
Tension d'utilisation U <sub>e</sub> :	12 Vac/dc ou 24 Vac/dc
Tolérance sur la tension d'utilisation :	±15% d'U <sub>e</sub>
Courant d'utilisation à la tension U <sub>e</sub> :	65 mA (version 12 Vac/dc) 25 mA (version 24 Vac/dc)
Fréquence de clignotement (le cas échéant) :	1 Hz
Prescriptions d'utilisation :	voir page 163

### Conformité aux normes :

IEC 60947-1, IEC 60947-5-1, IEC 60204-1, EN 60947-1, EN 60947-5-1, EN 60204-1, EN IEC 63000.

### Conformité aux exigences requises par :

Directive Basse Tension 2014/35/UE,  
Directive CEM 2014/30/UE,  
Directive RoHS 2011/65/UE.

## Caractéristiques générales

### Lumière fixe ou clignotante



Le disque lumineux dispose de deux modes d'allumage au choix, à lumière fixe ou clignotante. Les versions clignotantes permettent une détection plus rapide,

sur le panneau, du dispositif éclairé que la lumière fixe. Le circuit électronique interne alterne automatiquement les phases ON et OFF sans aucun raccordement électrique particulier.

### Disque lumineux à double fonction



Cette version du disque lumineux permet d'éclairer le dispositif d'une lumière fixe ou clignotante au moyen d'un simple câblage.

Le disque lumineux à double fonction est pourvu de trois fils : en fonction de la connexion électrique, la lumière peut être fixe ou clignotante.

### Possibilité de collage

Le disque lumineux peut également être installé à l'aide de l'adhésif fourni : il faut simplement enlever le film de protection de l'adhésif qui se trouve sous le disque.

Le collage permet d'obtenir une adhérence optimale à la surface et un degré de protection IP67.

### Personnalisable

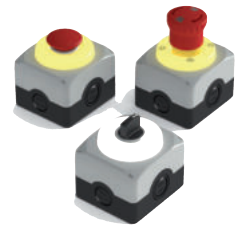


Pour répondre aux divers besoins et exigences des clients, Pizzato Elettrica offre la possibilité de personnaliser les disques lumineux avec des marquages qui sont extrêmement visibles grâce à l'illumination homogène du dispositif.

### Haute visibilité

L'utilisation des LED internes de grande luminosité permet de reconnaître et d'identifier instantanément le bouton d'arrêt d'urgence afin d'assurer une utilisation plus sûre dans les milieux faiblement éclairés, quand le dispositif est placé à une distance considérable ou dans toute condition de visibilité réduite.

Également idéal pour mettre en évidence des boutons normaux ou des sélecteurs.



### Degré de protection IP67

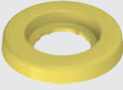




**IP67** Ces dispositifs ont été développés pour une utilisation dans les conditions ambiantes les plus difficiles, ils ont été soumis aux tests d'immersion prévus pour le degré de protection IP67 conformément à EN 60529. Ils peuvent donc être employés dans tous les environnements dans lesquels un degré de protection maximal est requis pour l'enveloppe.

### Version dotée de verrine blanche



Le disque lumineux peut être acheté dans la version avec verrine blanche, ainsi que dans la version standard avec verrine jaune. La verrine blanche augmente les possibilités de signalisation du disque lumineux, qui peut être utilisé aussi comme une source de lumière. La version avec lumière blanche peut également être personnalisée par le marquage laser.

## Tableau de sélection

Couleur et marquage	Description	Typologie	Tension d'utilisation	
			12 Vac/dc	24 Vac/dc
	Disque lumineux jaune, diamètre 60 mm, sans marquage, conforme ISO 13850	lumière fixe	VE DL5A5A00	VE DL1A5A00
		lumière clignotante	VE DL5A5L00	VE DL1A5L00
		double fonction	VE DL5A5D00	VE DL1A5D00
	Disque lumineux jaune, diamètre 60 mm, avec marquage :  conforme ISO 13850	lumière fixe	VE DL5A5A13	VE DL1A5A13
		lumière clignotante	VE DL5A5L13	VE DL1A5L13
		double fonction	VE DL5A5D13	VE DL1A5D13
	Disque lumineux jaune, diamètre 60 mm, avec marquage : 	lumière fixe	VE DL5A5A09	VE DL1A5A09
		lumière clignotante	VE DL5A5L09	VE DL1A5L09
		double fonction	VE DL5A5D09	VE DL1A5D09

Pour acheter le disque lumineux blanc, remplacez dans les désignations de commande ci-dessus le numéro 5 par le numéro 2.  
Exemple : VE DL1A5A00 → VE DL1A2A00

## Raccordement électrique pour le disque lumineux à double fonction



Couleur câble	Description
blanc (J1)	Alimentation lumière clignotante
gris (J2)	Alimentation 0V
jaune (J3)	Alimentation lumière fixe

## Exemple d'application du disque lumineux à double fonction

Vous pouvez obtenir un dispositif à lumière fixe ou clignotante selon le câblage. Cette possibilité peut être utile avec une série de boutons d'arrêt d'urgence connectés en chaîne (figure 1). Le disque lumineux peut passer d'une lumière fixe à une lumière clignotante lorsque vous appuyez sur le bouton d'arrêt d'urgence correspondant. De cette manière, le disque lumineux du bouton d'arrêt d'urgence sélectionné devient clignotant, alors que tous les autres sont désactivés, ce qui rend facile d'identifier le point où l'actionnement d'urgence s'est produit (figure 2).

La figure 3 montre un exemple du diagramme de circuit pour la connexion en série de trois ou plusieurs boutons d'arrêt d'urgence avec des disques lumineux à double fonction.

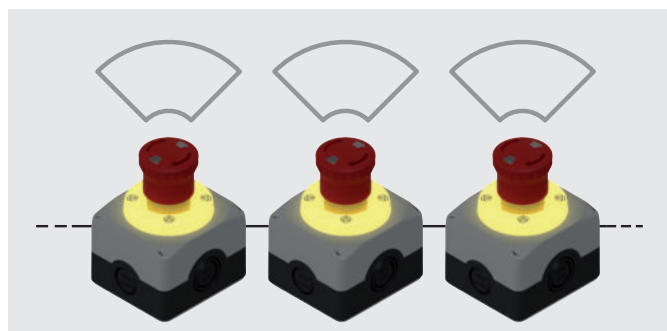


Figure 1

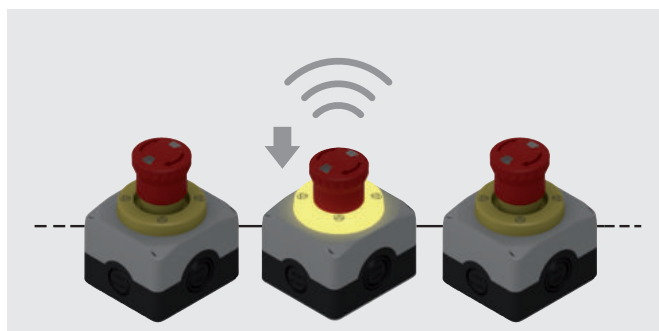


Figure 2

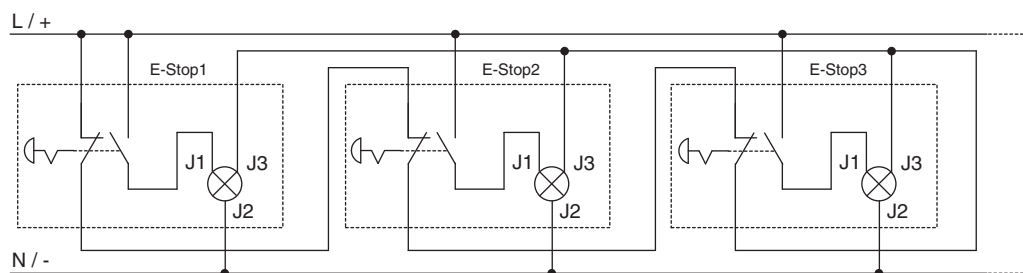
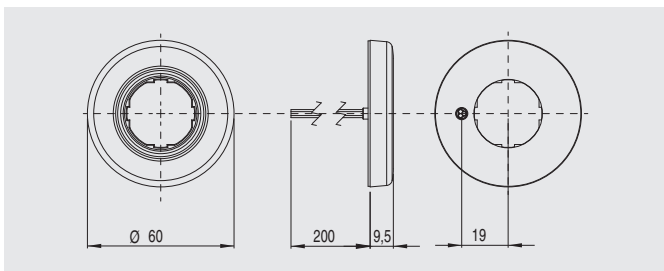
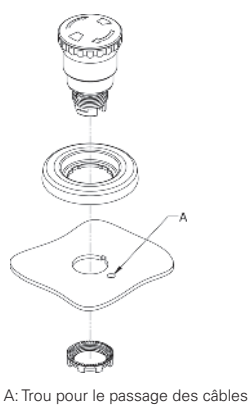
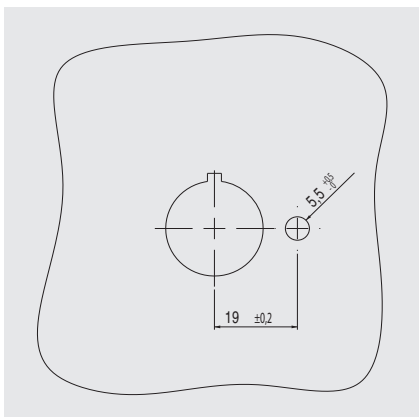


Figure 3

**Dimensions**

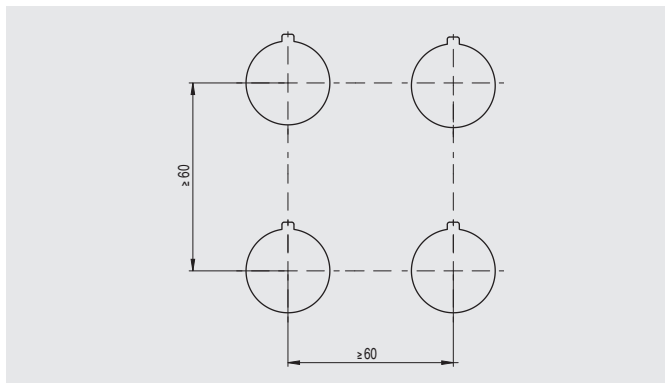


**Perçage et application**



A: Trou pour le passage des câbles

**Distances minimales de montage**



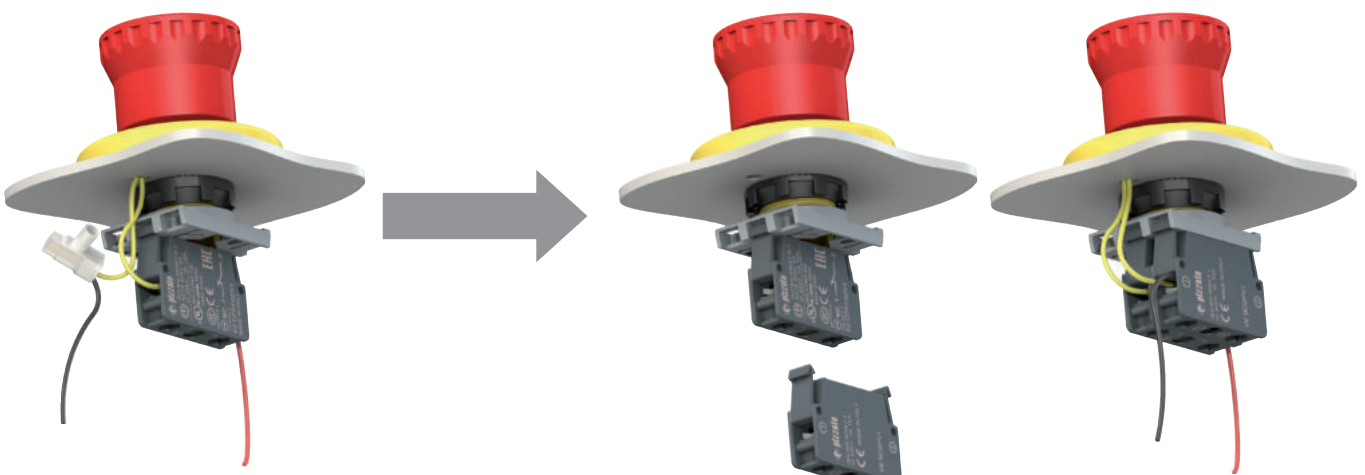
Toutes les mesures sont indiquées en mm

**Bloc de connexion** Conditionnements de **10 pièces**



Blocs de connexion de dimensions identiques aux blocs de contact, mais dépourvus de contacts électriques. Équipés de deux bornes séparées électriquement, ils permettent d'installer le disque lumineux de la série VE DL sans bornes ni sertissages supplémentaires.

Article	Description
VE BC2PV1	Bloc de connexion avec 2 bornes sur panneau
VE BC2FV1	Bloc de connexion avec 2 bornes en fond de boîtier



Câblage standard

Câblage avec blocage de connexion

**Accessoires**

→ Autres ACCESSOIRES à la page 155