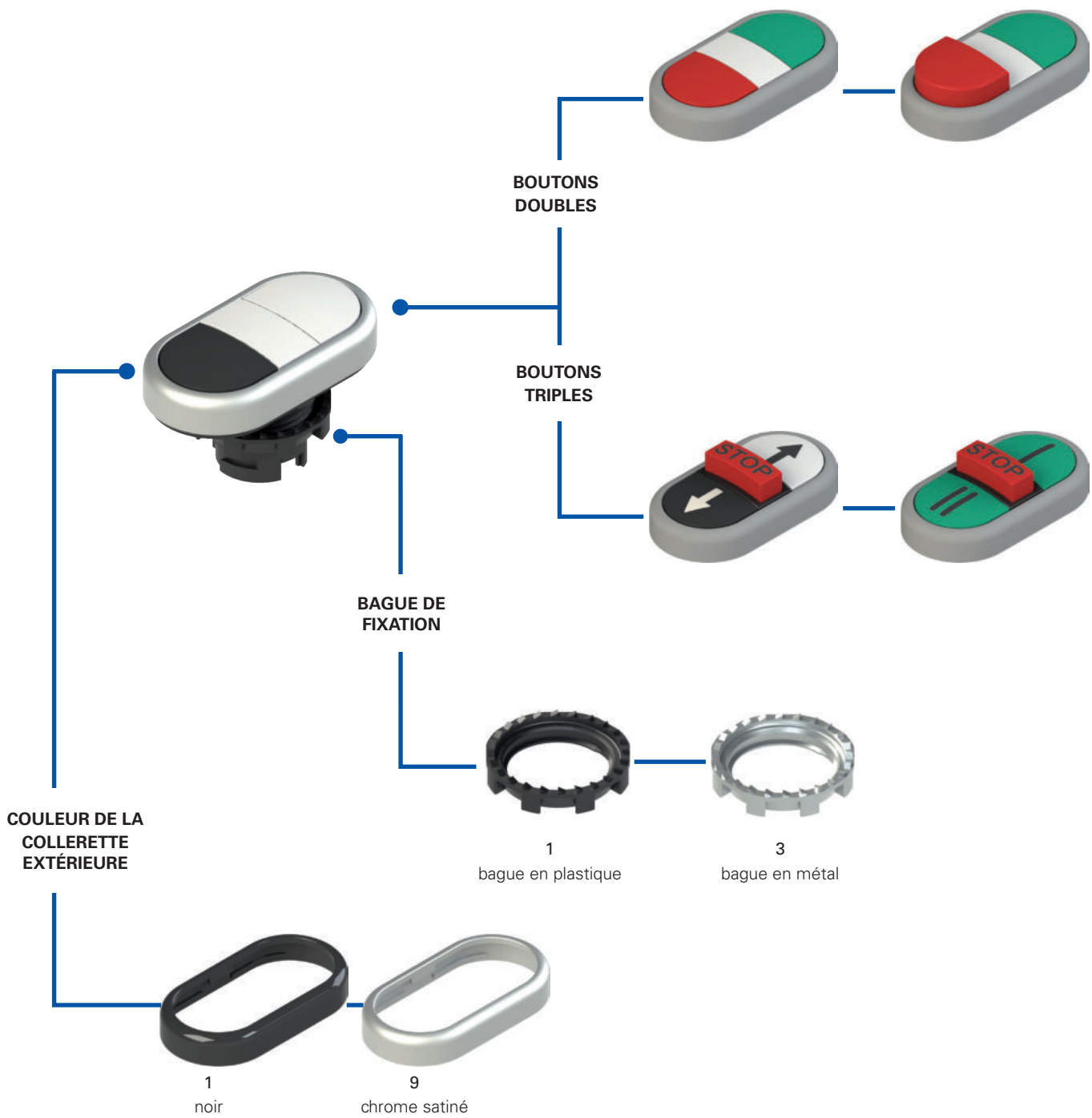


Diagramme de sélection



Structure du code Attention ! La possibilité de combiner les numéros de référence n'implique pas la disponibilité effective des produits. Contacter notre bureau de distribution.

article options
E2 1PDRL10423-T6

Bague de fixation et anneau façonné	
1	bague en plastique (standard)
2	bague en plastique et anneau façonné
3	bague en métal
4	bague en métal et anneau façonné

Température ambiante	
	-25°C ... +80°C (standard)
T6	-40°C ... +80°C

Nombre de fonctions	
D	bouton double
T	bouton triple

Boutons supérieur et inférieur	
A	supérieur dépassant, inférieur affleurant
B	supérieur dépassant, inférieur dépassant
R	supérieur affleurant, inférieur affleurant
S	supérieur affleurant, inférieur dépassant

Élément intermédiaire	
L	bouchon lumineux (uniquement boutons doubles)
S	bouton dépassant (seulement boutons triples)
Q	bouchon et actionneurs pour base à 4 emplacements (uniquement boutons doubles)

Couleur de la bague	
1	noir (standard)
9	chrome satiné (standard)

	bouton supérieur		bouchon central		bouton inférieur	
	couleur	symbole	couleur	symbole	couleur	symbole
0423	vert	-	blanc	-	rouge	-
0221	blanc	-	blanc	-	noir	-
0222	blanc	-	blanc	-	blanc	-
0121	noir	-	blanc	-	noir	-

Autres combinaisons sur demande.

	bouton supérieur		bouchon central		bouton inférieur	
	couleur	symbole	couleur	symbole	couleur	symbole
AAAD	vert	I	blanc	-	rouge	O
AAAP	vert	START	blanc	-	rouge	STOP
AAAA	blanc	I	blanc	-	noir	O
AAAN	blanc	START	blanc	-	noir	STOP
AAAB	noir	↑	blanc	-	noir	↓
AAAC	noir	+	blanc	-	noir	-

Autres combinaisons sur demande.

	bouton supérieur		bouton central dépassant		bouton inférieur	
	couleur	symbole	couleur	symbole	couleur	symbole
AAAY	vert	I	rouge	STOP	vert	II
AAAZ	vert	←	rouge	STOP	vert	→
AABD	blanc	→	rouge	STOP	noir	←
AABA	vert	↑	rouge	STOP	vert	↓
AABE	blanc	↑	rouge	STOP	noir	↓
AABF	noir	↑	rouge	STOP	noir	↓
AABB	vert	+	rouge	STOP	vert	-
AABC	blanc	+	rouge	STOP	blanc	-

Autres combinaisons sur demande.



Caractéristiques principales

- Degré de protection IP67 et IP69K
- Version à 2 ou 3 boutons
- Version -40°C
- Version avec bouchon central lumineux

Labels de qualité :



Homologation IMQ : CA02.04805

Homologation UL : E131787

Homologation EAC : RU Д-IT.PA07.B.37848/24

Caractéristiques techniques

Généralités

Degré de protection :	IP67 selon EN 60529 IP69K selon ISO 20653
Température ambiante :	-25°C ... +80°C (standard) -40°C ... +80°C (option T6)
Paramètre de sécurité B _{10D} :	2.000.000
Durée mécanique :	1 million de cycles de fonctionnement
Fréquence maximale d'actionnement :	3600 cycles de fonctionnement/heure
Force d'actionnement en fin de course :	4,4 N (sans contact)
Course maximale :	5 mm
Couple de serrage bague de fixation :	2 ... 2,5 Nm
Prescriptions d'utilisation :	voir page 177

Conformité aux normes :

IEC 60947-1, IEC 60947-5-1, IEC 60204-1, EN 60947-1, EN 60947-5-1, EN 60204-1, EN IEC 63000, UL 508, CSA C22.2 No. 14.

⚠ Installation avec fonction de protection des personnes :

Utilisez uniquement des blocs de contact portant le symbole ⊕. Le circuit de sécurité doit toujours être branché sur les **contacts NC** (contacts normalement fermés : .1-.2).

Conformité aux exigences requises par :

Directive Basse Tension 2014/35/UE,

Directive CEM 2014/30/UE,

Directive RoHS 2011/65/UE.

Ouverture forcée des contacts conformément aux normes :

IEC 60947-5-1, EN 60947-5-1.

Caractéristiques homologuées par UL

For Use on a Flat Surface of a Type 1, 4X, 12 and 13
Tightening torque 2.0 Nm

Caractéristiques générales

Forme des boutons

Pour une adaptation optimale à divers types d'applications, les boutons à fonction double ou triple de la ligne de produits EROUND sont disponibles en deux variantes, affleurants ou dépassants. Le grand choix de formes, de couleurs et de symboles permet de réaliser un grand nombre de combinaisons de boutons différentes.

Version lumineuse

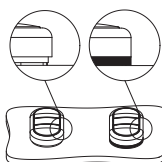
Pour les boutons doubles, une version avec bouchon central lumineux est disponible.

Bague de fixation en métal



La bague de fixation métallique est particulièrement adaptée aux applications pour lesquelles la fixation du composant au tableau de commande doit être très stable. C'est le cas par exemple sur des plaques métalliques dont les coupes ne présentent pas d'encoches pour l'orientation.

Anneau façonné



L'anneau façonné peut être utilisé s'il n'y a pas de porte-plaquettes ou d'autres dispositifs, il empêche le dépôt de saleté ou d'autres résidus entre le bouton et le panneau ou le boîtier.

Ceci s'avère particulièrement utile, par exemple, dans les secteurs qui exigent un niveau élevé de propreté et d'hygiène.

Personnalisable



Pour répondre aux divers besoins et exigences des clients, Pizzato Elettrica offre la possibilité de personnaliser les dispositifs de commande et de signalisation de la ligne EROUND : les bagues sont disponibles de divers coloris (noir ou chrome satiné), tandis que les verrines peuvent être personnalisées avec un large éventail d'inscriptions, de symboles et de couleurs.

Degré de protection IP67 et IP69K

IP69K
IP67

Ces dispositifs ont été développés pour une utilisation dans les conditions ambiantes les plus difficiles, ils ont été soumis aux tests d'immersion prévus pour le degré de protection IP67 conformément à EN 60529.

Ils peuvent donc être employés dans tous les environnements dans lesquels un degré de protection maximal est requis pour l'enveloppe. Des mesures particulières ont été prises pour que les dispositifs puissent aussi être utilisés dans des machines dont le nettoyage a lieu au jet d'eau chaude à haute pression. Les dispositifs ont même réussi les tests au jet d'eau à une pression de 100 bar et à une température de 80°C requis par le degré de protection IP69K selon ISO 20653.

Plage de température étendue








-40°C

Il est possible de commander des variantes spéciales pour les endroits où la température ambiante est comprise entre -40°C et +80°C.

Ces interrupteurs sont adaptés aux applications en chambres froides, dans des stérilisateurs et des équipements à basse température. Les matériaux spéciaux utilisés pour réaliser ces versions permettent le maintien de leurs caractéristiques même dans ces conditions, tout en augmentant les possibilités d'installation.

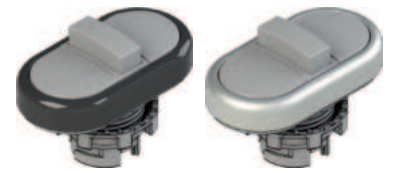
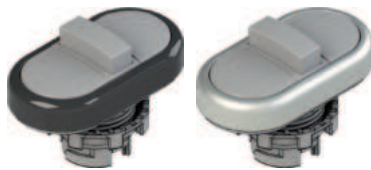
Tableau de sélection des boutons doubles




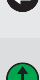


Couleur et marquage actionneur		bouton supérieur affleurant bouchon central affleurant bouton inférieur affleurant		bouton supérieur affleurant bouchon central affleurant bouton inférieur dépassant	
		bague noire	bague chrome satiné	bague noire	bague chrome satiné
	bouton vert bouchon blanc lumineux bouton rouge « »	E2 1PDRL10423	E2 1PDRL90423	E2 1PDSL10423	E2 1PDSL90423
	bouton vert bouchon blanc lumineux « O » bouton rouge « START »	E2 1PDRL1AAAD	E2 1PDRL9AAAD	E2 1PDSL1AAAD	E2 1PDSL9AAAD
	bouton vert bouchon blanc lumineux « STOP »	E2 1PDRL1AAAP	E2 1PDRL9AAAP	E2 1PDSL1AAAP	E2 1PDSL9AAAP
	bouton rouge bouton blanc bouchon blanc lumineux bouton noir « »	E2 1PDRL10221	E2 1PDRL90221	E2 1PDSL10221	E2 1PDSL90221
	bouton blanc bouchon blanc lumineux « O » bouton noir « START »	E2 1PDRL1AAAA	E2 1PDRL9AAAA	E2 1PDSL1AAAA	E2 1PDSL9AAAA
	bouton blanc bouchon blanc lumineux « STOP » bouton noir « → »	E2 1PDRL1AAAN	E2 1PDRL9AAAN	E2 1PDSL1AAAN	E2 1PDSL9AAAN
	bouton noir bouchon blanc lumineux « → » bouton noir	E2 1PDRL1AAAB	E2 1PDRL9AAAB	E2 1PDSL1AAAB	E2 1PDSL9AAAB




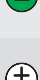
Autres combinaisons sur demande.

Tableau de sélection des boutons triples



Couleur et marquage actionneur		bouton supérieur affleurant bouton central dépassant bouton inférieur affleurant	
		bague noire	bague chrome satiné
	« » bouton vert « STOP » bouton rouge « »	E2 1PTRS1AAAY	E2 1PTRS9AAAY
	bouton vert « ← » bouton vert « STOP » bouton rouge « → »	E2 1PTRS1AAAZ	E2 1PTRS9AAAZ
	bouton blanc « STOP » bouton rouge « ← » bouton noir « → »	E2 1PTRS1AABD	E2 1PTRS9AABD
	bouton vert « STOP » bouton rouge « → » bouton vert	E2 1PTRS1AABA	E2 1PTRS9AABA

Autres combinaisons sur demande.

Couleur et marquage actionneur		bouton supérieur affleurant bouton central dépassant bouton inférieur affleurant	
		bague noire	bague chrome satiné
	« → » bouton blanc « STOP » bouton rouge « → »	E2 1PTRS1AABE	E2 1PTRS9AABE
	bouton noir « → » bouton noir « STOP » bouton rouge « → »	E2 1PTRS1AABF	E2 1PTRS9AABF
	bouton noir « + » bouton vert « STOP » bouton rouge «_»	E2 1PTRS1AABB	E2 1PTRS9AABB
	bouton vert « + » bouton blanc « STOP » bouton rouge «_» bouton blanc	E2 1PTRS1AABC	E2 1PTRS9AABC

Autres combinaisons sur demande.

Produits complets avec boutons doubles



Couleur et marquage actionneur		Contacts			bouton supérieur affleurant bouchon central affleurant bouton inférieur dépassant
		pos 2	pos 3	pos 1	
	« I » bouton vert			1NO	E2 AC-DXBC0625 E2 1PDSL1AAAD + E2 1BAC11 + E2 CP01G2V1 + E2 CP10G2V1
	bouchon blanc lumineux		-		
	« O » bouton rouge	1NC ⊖			

Autres combinaisons sur demande.

Produits complets avec boutons triples



Couleur et marquage actionneur		Contacts			bouton supérieur affleurant bouton central dépassant bouton inférieur affleurant
		pos 2	pos 3	pos 1	
	« I » bouton vert			1NO	E2 AC-DXBC0801 E2 1PTRS1AAAY + E2 1BAC11 + E2 CP10G2V1 + E2 CP01G2V1 + E2 CP10G2V1
	« STOP » bouton rouge		1NC ⊖		
	« II » bouton vert	1NO			

Autres combinaisons sur demande.



Couleur et marquage actionneur		Contacts			bouton supérieur affleurant bouchon central affleurant bouton inférieur dépassant
		pos 2	pos 3	pos 1	
	« I » bouton vert			1NO	E2 AC-DXBC0602 E2 1PDSL1AAAD + E2 1BAC11 + E2 CP01G2V1 + E2 LP1A2V1 + E2 CP10G2V1
	bouchon blanc lumineux		LED		
	« O » bouton rouge	1NC ⊖			

Autres combinaisons sur demande.

→ Pour les caractéristiques des blocs de contact et des blocs à LED, voir les chapitres correspondants.

Capuchon de protection Conditionnements de 10 pièces

	Article	Description
	VE CA1C1	Capuchon de protection pour bouton dépassant double et triple
VE CA1D1	Capuchon de protection pour bouton affleurant double	

Avec le capuchon de protection, l'application de l'anneau façonné n'est pas autorisée.

Anneau façonné Conditionnements de 50 pièces

	Article	Description
	VE GP12L1A	Anneau façonné pour bouton double et triple E2 •PD•••••••• E2 •PT••••••••

Avec l'anneau façonné, l'application du capuchon de protection n'est pas autorisée.

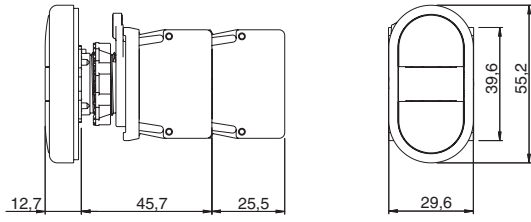
Accessoires

→ Autres ACCESSOIRES à la page 173

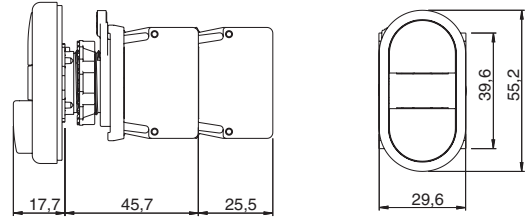
Dessins cotés

Toutes les mesures sont indiquées en mm

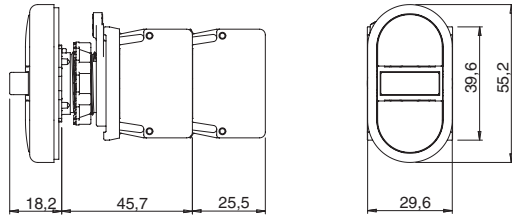
Bouton double affleurant



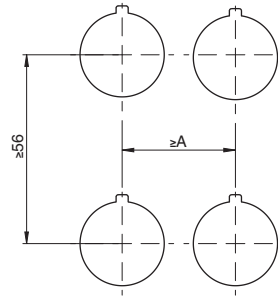
Bouton double dépassant



Bouton triple



Distances minimales de montage



Base de fixation à 3 emplacements
A=30 mm

Base de fixation à 4 emplacements
A=40 mm

→ Les fichiers 2D et 3D sont disponibles sur www.pizzato.com

Nombre maximal blocs de contact

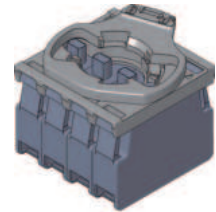
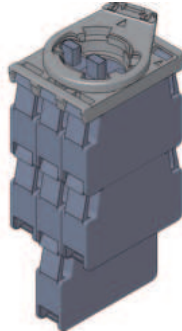
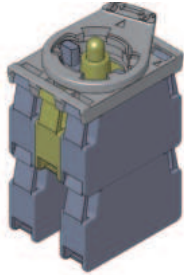
Base de fixation à 3 emplacements

Base de fixation à 4 emplacements

Boutons doubles E2 •PD••••••

Boutons triples E2 •PT••••••

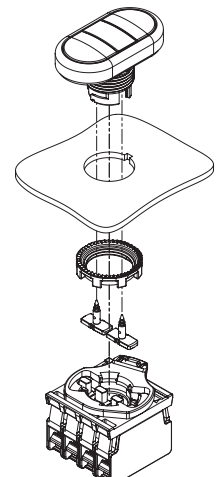
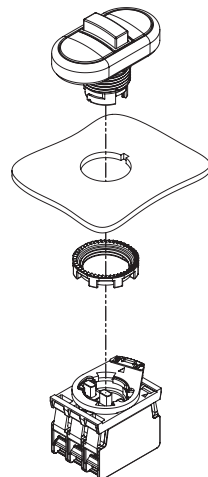
Boutons doubles E2 •PD•Q••••••



Nombre maximal :
blocs de contact 4
niveaux 2

Nombre maximal :
blocs de contact 7
niveaux 3

Nombre maximal :
blocs de contact 4
niveaux 1



Le montage des actionneurs fournis avec le bouton spécifique pour base à 4 emplacements doit être effectué après la fixation du bouton.