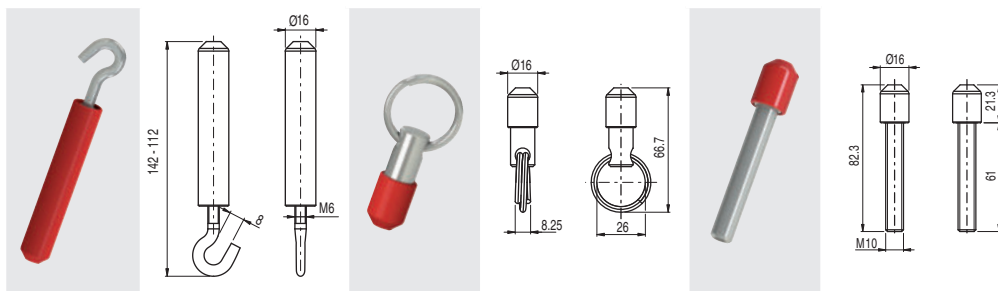


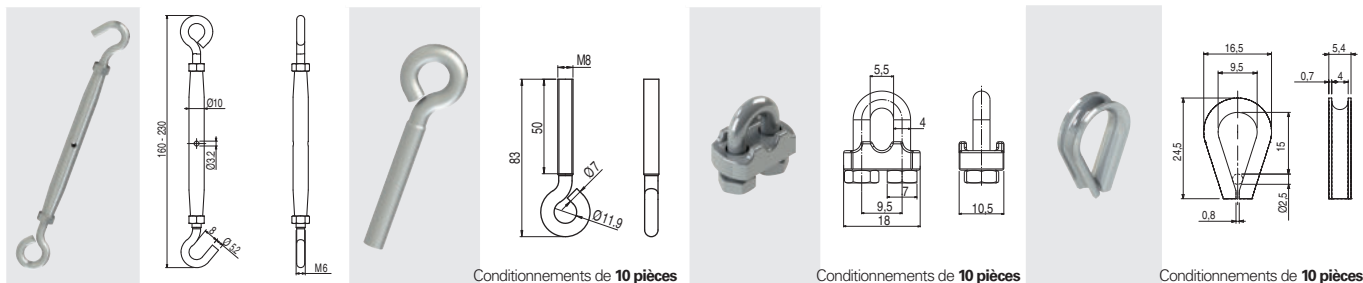
Accessoires installation câble, ligne FAST

Article	Description	Article	Description	Article	Description
VF AF-TR5	Tendeur réglable	VF AF-MR5	Borne d'extrémité	VF AF-TR8	Tendeur



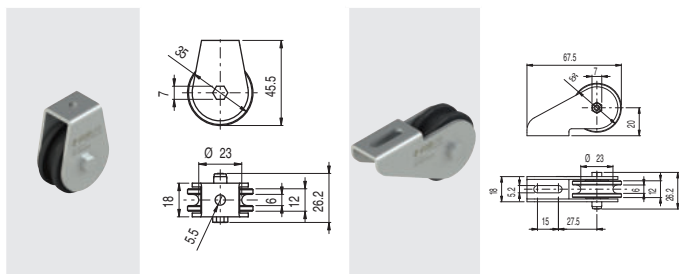
Accessoires installation câble

Article	Description	Article	Description	Article	Description	Article	Description
VF AF-TR2X	Tendeur réglable en acier inox	VF T870	Tendeur	VF M870	Serre-câble	VF C870	Cosse-cœur



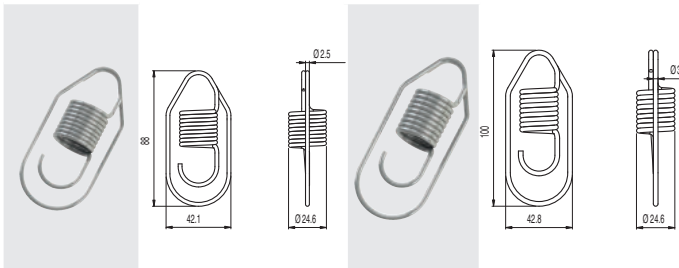
Poulies

Article	Description	Article	Description
VF AF-CA5	Poulie en acier inox	VF AF-CA10	Poulie d'angle en acier inox



Ressorts de sécurité

Article	Description	Article	Description
VF AF-ME78	Ressort de sécurité en acier inox	VF AF-ME80	Ressort de sécurité en acier inox



Pour interrupteurs avec tête longitudinale

Pour interrupteurs avec tête transversale

**Indicateurs lumineux à LED**

Article	Description
VF SL1A2PA1	Blanc, 24 Vac/dc
VF SL1A3PA1	Rouge, 24 Vac/dc
VF SL1A4PA1	Vert, 24 Vac/dc
VF SL1A5PA1	Jaune, 24 Vac/dc



Ces indicateurs lumineux à LED sont utilisés pour visualiser les variations d'état d'un contact électrique placé à l'intérieur de l'interrupteur. Ils peuvent être installés sur les interrupteurs en les vissant sur l'une des entrées non utilisées pour le passage des câbles électriques. Pour plus de détails, voir page 374.

Indicateur de fonction

Article	Marquage	Langue	Notes
VF AF-IF1GR00			
VF AF-IF1GR01	STOP URGENGE	ita	
VF AF-IF1GR02	EMERGENCY STOP	eng	
VF AF-IF1GR03	STOP	eng	
VF AF-IF1GR04	NOT - AUS	deu	
VF AF-IF1GR05	ARRÊT D'URGENCE	fra	
VF AF-IF1GR06	PARADA DE EMERGENCIA	esp	
VF AF-IF1GR07	NODSTOP	dan	
VF AF-IF1GR08	⊕ STOP ⊕	eng	
VF AF-IF1GR11	⊕ ⊕		Conforme EN ISO 13850



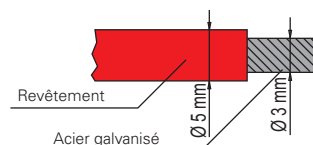
Indicateurs de fonction pour câble, recommandés par la norme EN ISO 13850.

Câble et autres accessoires

Article	Description	Poids (kg)
VF F05-100	Tambour de câble 100 m	5,1
VF F05-035	Tambour de câble 35 m	1,8
VF F05-020	Écheveau 20 m	1,0
VF F05-010	Écheveau 10 m	0,5



Écheveau de câble Ø 5 mm en acier galvanisé revêtu de matière plastique rouge.



Le câble a été sélectionné pour résister dans le temps au manque d'entretien et aux agents atmosphériques.

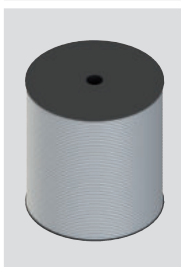
Article	Description
VF F05-400	Câble



Bobine de 400 m de câble Ø 5 mm en acier galvanisé revêtu en matière plastique rouge.

Poids 20,5 kg.

Article	Description
VF F05-500B	Câble



Bobine de 500 m de câble Ø 5 mm en acier galvanisé revêtu en matière plastique blanche.

Poids 25,6 kg.

Article	Description
VF SB400	Dériveleur



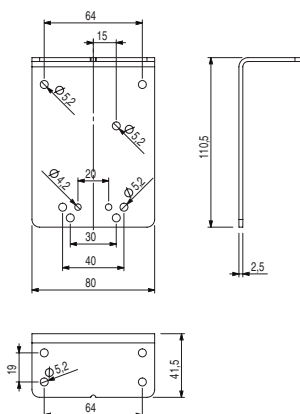
Dériveleur pour bobines de 400 m et 500 m. Il rend le débobinage simple et pratique sans entortiller le câble.

Article	Description
VF SFP2	Plaque de fixation au plafond



Plaque de fixation en métal, prévue pour fixer les interrupteurs avec actionnement à câble au plafond.

La plaque est équipée de trous appropriés pour la fixation des interrupteurs de toutes les séries. Elle est fournie sans vis.



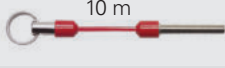
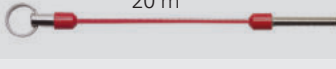
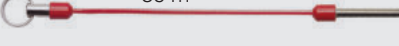
Kit accessoires installation câble, ligne FAST

Kit d'installation pratiques qui incluent dans une même boîte les tendeurs et le câble.

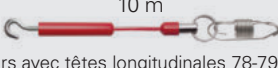

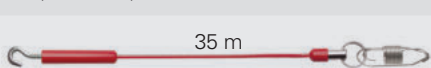


Article	Contenu du kit	
VF AF-KT10M0	1x VF AF-TR5 1x VF AF-MR5 1x VF F05-010	 10 m
VF AF-KT20M0	1x VF AF-TR5 1x VF AF-MR5 1x VF F05-020	 20 m
VF AF-KT35M0	1x VF AF-TR5 1x VF AF-MR5 1x VF F05-035	 35 m

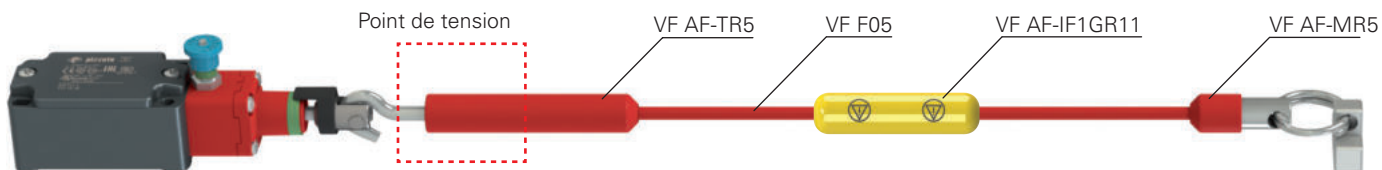


Article	Contenu du kit	
VF AF-KM10R0	1x VF AF-MR5 1x VF AF-TR8 1x VF F05-010	 10 m
VF AF-KM20R0	1x VF AF-MR5 1x VF AF-TR8 1x VF F05-020	 20 m
VF AF-KM35R0	1x VF AF-MR5 1x VF AF-TR8 1x VF F05-035	 35 m

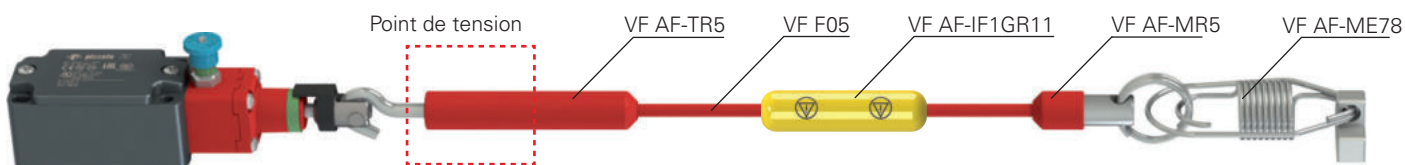


Article	Contenu du kit	
VF AF-KT10M7	1x VF AF-TR5 1x VF AF-MR5 1x VF F05-010 1x VF AF-ME78	 10 m Seulement pour interrupteurs avec têtes longitudinales 78-79
VF AF-KT20M8	1x VF AF-TR5 1x VF AF-MR5 1x VF F05-020 1x VF AF-ME80	 20 m Seulement pour interrupteurs avec têtes transversales 80-83-84
VF AF-KT35M8	1x VF AF-TR5 1x VF AF-MR5 1x VF F05-035 1x VF AF-ME80	 35 m Seulement pour interrupteurs avec têtes transversales 80-83-84

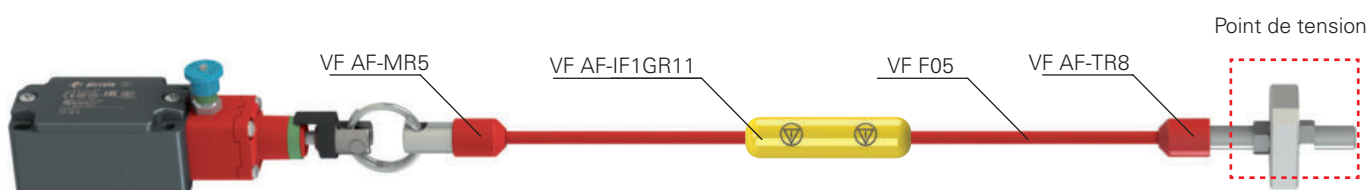
Exemples de combinaisons



Cette combinaison d'accessoires est adaptée à des portées de longueur moyenne ou quand les deux extrémités du câble sont distantes l'une de l'autre.

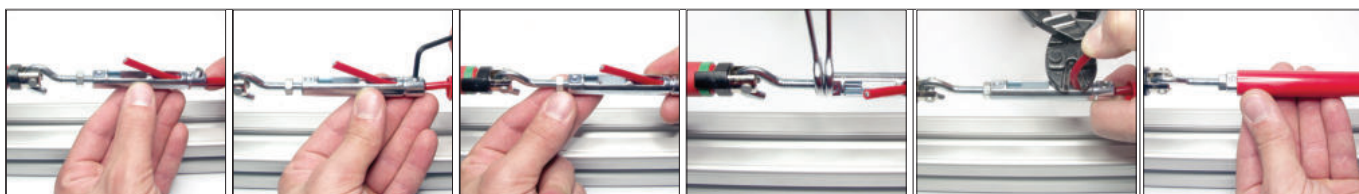


Cette combinaison d'accessoires est adaptée à des portées de longueur moyenne et grande (grâce à l'utilisation du ressort de sécurité VF AF-ME78) et quand les deux extrémités du câble sont distantes l'une de l'autre.



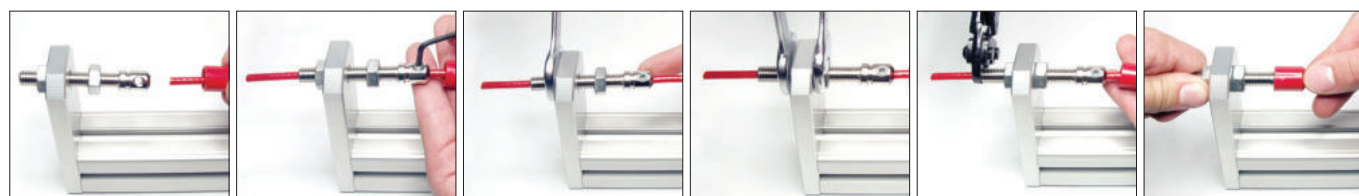
Cette combinaison d'accessoires est adaptée à des portées de longueur moyenne ou quand les deux extrémités du câble sont proches l'une de l'autre.

A Installation tendeur réglable VF AF-TR5



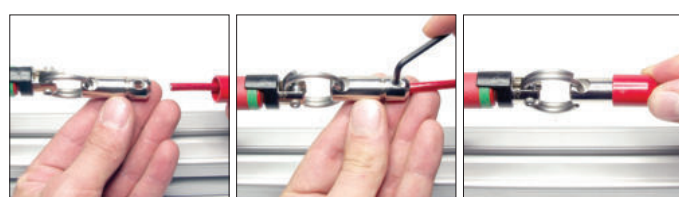
Introduction du câble Fixation du câble Tension du câble Blocage du tendeur Coupure du câble en excès Couverture du tendeur

B Installation tendeur VF AF-TR8



Introduction du câble Fixation du câble Tension du câble Blocage du tendeur Coupure du câble en excès Couverture du tendeur

C Installation borne d'extrémité VF AF-MR5

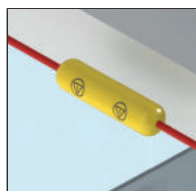


Introduction du câble Fixation du câble Couverture du borne

Exemple d'application : disponibilité de l'arrêt d'urgence tout le long du périmètre de la machine, le câble étant soutenu par une poulie d'angle



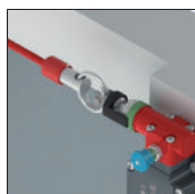
Poulie d'angle
Article : VF AF-CA10



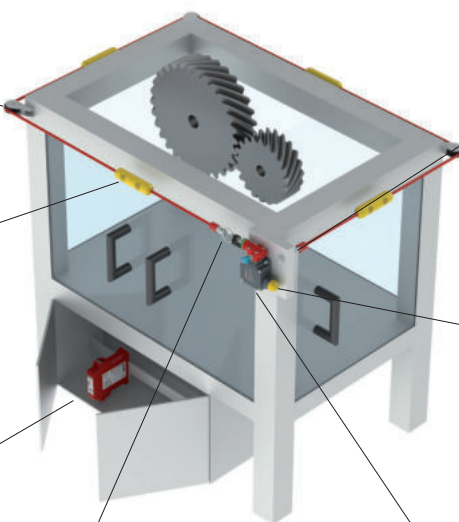
Indicateur de fonction
Article : VF AF-IF1GR11



Module de sécurité
Exemple : CS
AR-20V024



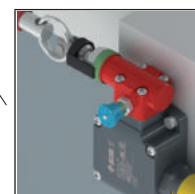
Borne d'extrémité
Article : VF AF-MR5



Tendeur
Article : VF AF-TR8

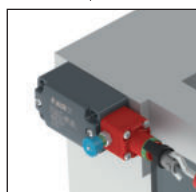
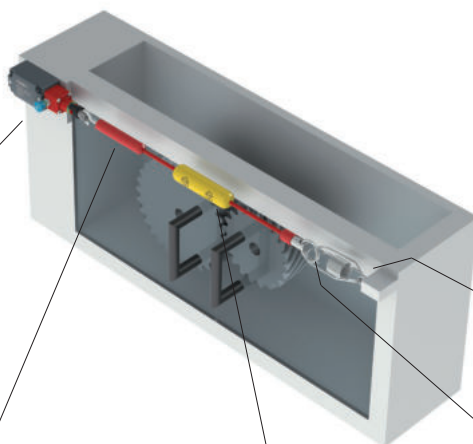


Indicateur lumineux
Article : VF SL1A5PA1



Interrupteur de sécurité à câble
Article : FL 1883-M2

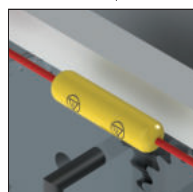
Exemple d'application : disponibilité de l'arrêt d'urgence le long de la section frontale de la machine



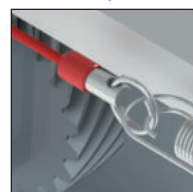
Interrupteur de sécurité à câble
Article : FD 1878-M2



Tendeur réglable
Article : VF AF-TR5



Indicateur de fonction
Article :
VF AF-IF1GR11



Borne d'extrémité
Article : VF AF-MR5



Ressort de sécurité
Article : VF AF-ME78

Toutes les informations et les exemples d'application, y compris les schémas de raccordement, illustrés dans cette documentation sont de nature purement descriptive. C'est l'utilisateur qui a la responsabilité de s'assurer que les produits choisis et appliqués sont utilisés comme il est prescrit dans les normes afin qu'ils ne puissent porter préjudice ni aux biens ni aux personnes.

