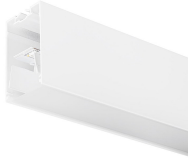


## Mini Continuum II - Direct - profilé sans bord

*Mini Cont. LED II S.B 2.4M WW DALI blc opal*  
2093123



### Caractéristiques

- MINI CONT SB 2,4m 42W 4400lm 830 DALI blc opal. Gamme de ligne continue LED à installer encastré, en saillie ou suspendu. Installation seule ou en ligne continue, aussi bien horizontale, verticale qu'avec angles. Dimmable DALI. Disponible en version KIT (pré-câblé) ou version modulable (pour réaliser des lignes continues), avec diffuseur opale ou micro-prismatique. Eclairage direct (D) ou direct/indirect (D/I) 65/35% contrôlable individuellement via DALI. Les versions éclairage direct sont disponibles avec ou sans bords. Flux jusqu'à 8050lm, efficacité lumineuse jusqu'à 127lm/W. Température de couleur : blanc chaud (3000K) ou blanc neutre (4000K) - IRC > 80 / SDCM <3. Groupe de risque photobiologique GR0. Longueurs standard 1,2m/2,4m/3,6m et extensions 0,6m/0,9m. Durée de vie : 120 000 heures (L80). Garantie 5 ans.



## PRÉSENTATION DU PRODUIT

Nom du produit	Mini Cont. LED II S.B 2.4M WW DALI blc opal
Technologie	LED
Culot	N/A
Caisson	Aluminium
Montage	Installation sur rail
Environnement	Intérieur
Application générale	Education, CHR (Café-Hôtel-Restaurant), Bureaux, Commerce
Classe ETIM	EC002892
E-number FI	4237841
Garantie	5 ans
Flux lumineux (lm)	4400
Efficacité système lm/W	105
LOR (%)	100
Température de couleur (K)	3000
Couleur de lumière	Blanc chaud
IRC (Ra)	80
Variation SDCM	SDCM3
Contrôle de l'éblouissement (UGR)	< 24
Groupe de risques photobiologiques	RG0
Consommation électrique totale (W)	42
Protection électrique	Classe 1
Type d'appareillage	Ballast électronique
Type de contrôle	DALI
Niveau minimum de variation (%)	1
Couleur du corps	Blanc
Indice de protection IP	IP20
Indice de protection IK	IK02
Code EAN	5025768931231

## Mini Continuum II - Direct - profilé sans bord

*Mini Cont. LED II S.B 2.4M WW DALI blc opal*  
2093123

### TABLEAU DE DONNÉES

#### Données générales

Nom du produit	Mini Cont. LED II S.B 2.4M WW DALI blc opal
Technologie	LED
Culot	N/A
Caisson	Aluminium
Montage	Installation sur rail
Environnement	Intérieur
Application générale	Education, CHR (Café-Hôtel-Restaurant), Bureaux, Commerce
Température ambiante moyenne (°C)	25
Classe ETIM	EC002892
E-number FI	4237841
Garantie	5 ans

#### Données optiques

Flux lumineux (lm)	4400
Efficacité système lm/W	105
LOR (%)	100
Température de couleur (K)	3000
Couleur de lumière	Blanc chaud
IRC (Ra)	80
Variation SDCM	SDCM3
Ajustement de la température de couleur	Non
Contrôle de l'éblouissement (UGR)	< 24
Groupe de risques photobiologiques	RG0

#### Caractéristiques électriques

Consommation électrique totale (W)	42
Alimentation/Tension secteur - min (V)	220
Alimentation/Tension secteur - max (V)	240
Facteur de puissance de la lampe	0.98
Protection électrique	Classe 1
Type d'appareillage	Ballast électronique
Type de contrôle	DALI
Niveau minimum de variation (%)	1
Courant driver (mA)	800
Courant d'appel (A)	40
Durée du courant d'appel (µs)	178
Classe d'efficacité énergétique (A à G) des sources lumineuses contenues	C
Max. Luminaires par disjoncteur 10A	15
Max.luminaires par disjoncteur 13A C	20
Max. Luminaires par disjoncteur 16A	23
Max. Luminaires par disjoncteur 20A C	30
Max. Luminaires par disjoncteur 10A B	9
Max. Luminaires par disjoncteur 13A B	12
Max. Luminaires par disjoncteur 16A B	14
Max. Luminaires par disjoncteur 20A B	18

## Mini Continuum II - Direct - profilé sans bord

Mini Cont. LED II S.B 2.4M WW DALI blc opal  
2093123

### Durée de vie

Durée de vie moyenne - L70 B50	120000
Durée de vie moyenne - L80 B20	120000
Durée de vie moyenne - L90 B10	66000

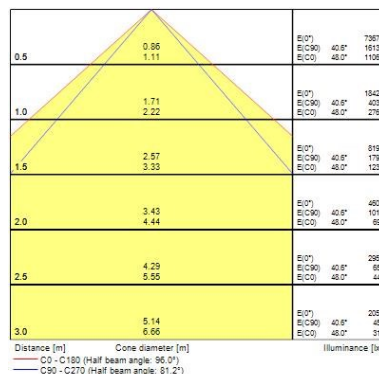
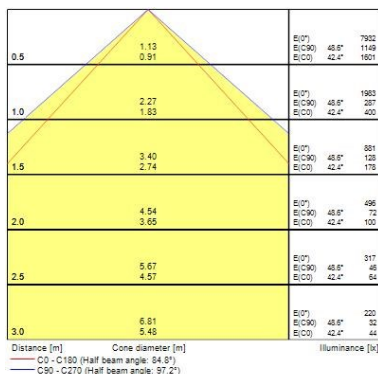
### Données physiques

Couleur du corps	Blanc
Indice de protection IP	IP20
Indice de protection IK	IK02
Finition du diffuseur	Opale
Matériau du diffuseur	Polycarbonate
Longueur (mm)	2400
Largeur (mm)	54
Hauteur nominale du produit (mm)	86
Découpe d'encastrement (L x l en mm ou diamètre en mm)	60 x 2400
Poids (kg)	5.0
Profondeur d'encastrement	136

### Emballage

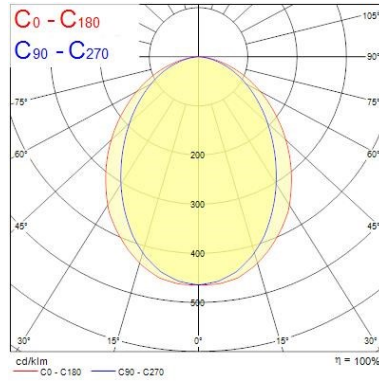
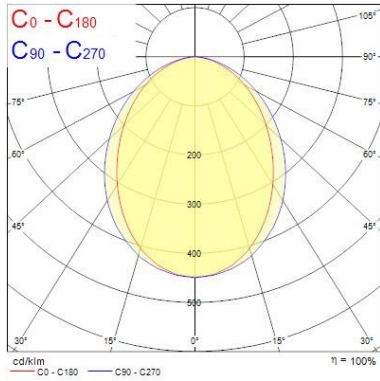
Type d'emballage	Carton
Code EAN	5025768931231
Longueur simple de l'emballage (cm)	245.0
Largeur unitaire de l'emballage (cm)	9.0
Profondeur emballage unitaire (cm)	10.0
DUN14 (intérieur)	05025768931231
unités par emballage extérieur	1
Longueur / hauteur de l'emballage extérieur (cm)	245.0
largeur de l'emballage extérieur (cm)	9.0
Profondeur de l'emballage extérieur (cm)	10.0

## PHOTOMÉTRIE



## Mini Continuum II - Direct - profilé sans bord

Mini Cont. LED II S.B 2.4M WW DALI blc opal  
2093123



## SCHÉMAS TECHNIQUES

