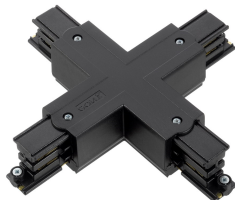


Global Trac Electrical Accessories

GLOBAL TRAC PRO X FEED BLACK

XTS38-2



Caractéristiques

- Global Trac, rail 3 allumages en version saillie ou suspendu en standard, disponible en coloris blanc ou noir, et sur demande en coloris argent. Version DALI et version encastrée disponible sur demande. Pour tous les spots 3 allumages - L3 (toutes marques). Coupleurs en L, T et X, et coupleur flexible précablés pour faciliter l'installation. Existe en dimensions : 1m, 2m, 3m ou 4m. Idéal pour les applications commerces (supermarchés, grands magasins, boutiques...). Garantie 5 ans.



PRÉSENTATION DU PRODUIT

Nom du produit	GLOBAL TRAC PRO X FEED BLACK
Technologie	Accessoire
Caisson	Polycarbonate
Application générale	Commerce
Classe ETIM	EC002556
E-number SE	7402235
Garantie	5 ans
Couleur de lumière	N/A
Dimmable	Non
Couleur du corps	RAL 9005 - Noir foncé
Indice de protection IP	IP20
Indice de protection IK	IK02
Code EAN	6410014506384

TABLEAU DE DONNÉES

Données générales

Nom du produit	GLOBAL TRAC PRO X FEED BLACK
Technologie	Accessoire
Caisson	Polycarbonate
Application générale	Commerce
Plage de température de fonctionnement (°C)	0°C...+25°C
Classe ETIM	EC002556
E-number SE	7402235
Garantie	5 ans

Données optiques

Couleur de lumière	N/A
--------------------	-----

Caractéristiques électriques

Dimmable	Non
----------	-----

Global Trac Electrical Accessories GLOBAL TRAC PRO X FEED BLACK XTS38-2

Données physiques

Couleur du corps	RAL 9005 - Noir foncé
Indice de protection IP	IP20
Indice de protection IK	IK02
Longueur (mm)	166
Largeur (mm)	166
Hauteur nominale du produit (mm)	33
Poids (kg)	0.198

Emballage

Type d'emballage	Plastique
Code EAN	6410014506384
Longueur simple de l'emballage (cm)	12.9
Largeur unitaire de l'emballage (cm)	12.9
Profondeur emballage unitaire (cm)	3.2
DUN14 (intérieur)	06410014506384
unités par emballage extérieur	1
Longueur / hauteur de l'emballage extérieur (cm)	12.9
largeur de l'emballage extérieur (cm)	12.9
Profondeur de l'emballage extérieur (cm)	3.2

Sécurité

Condition de fonctionnement optimal (° C)	0-25
Lampe à objectif spécial	Non
A utiliser uniquement en environnement sec	Oui

SCHÉMAS TECHNIQUES

