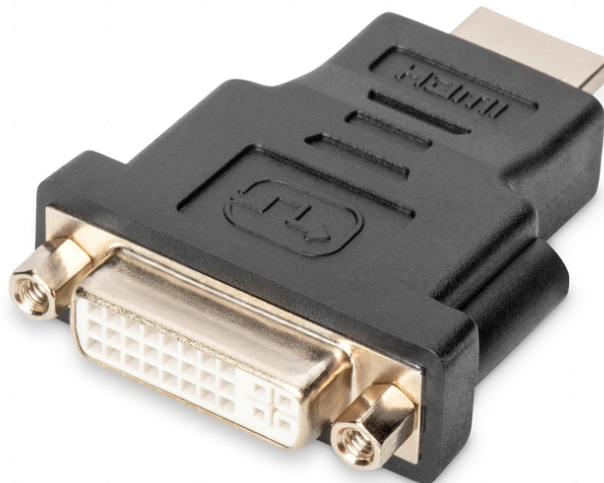


Digitus® Adaptateur HDMI

AK-330505-000-S

EAN 4016032296195



Adaptateur HDMI, type A - DVI-I(24+5) St/Bu, Full HD, sw

Cet adaptateur est destiné à connecter un câble HDMI de type A à un appareil ou des câbles avec connecteur DVI-I, par exemple.

Full HD à liaison double

- Prend en charge jusqu'à 1 080 p à 60 Hz

Attributes

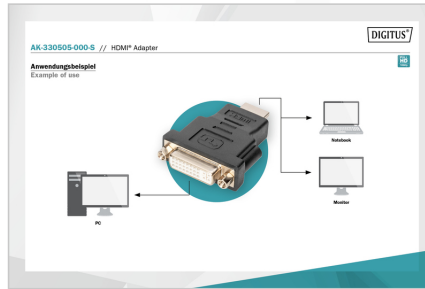
- Assortiment: Câbles HDMI
- Connecteur 1: Connecteur HDMI Type A
- Connecteur 2: Connecteur DVI-I (24 + 5)
- Connecteur Surface: plaqué nickel

- Couleur du câble: noir
- Couleur du connecteur: noir
- Emballage: Polybag
- Filtrés en ferrite: aucun
- Norme HDMI: Standard HDMI avec Ethernet
- Norme HDTV: Full HD
- Protection de contact: moulé
- Résolution max.: 1920 x 1200 Pixel, 60 Hz
- Type de câble: Dual Link
- Longueur: 0.06 m
- AOC - Câble Optique Actif: Non
- Blindage: blindage simple

Logistics

	Number (pcs)	Weight (kg)	Depth (cm)	Width (cm)	Height (cm)	cm ³
Packaging Unit Carton	200	16.00	32.00	30.00	22.00	21,120.00
Packaging Unit Inside	10	0.80	16.00	16.00	4.00	1,024.00
Packaging Unit Single	1	0.08	11.00	7.00	1.50	115.50
Net single without Packaging	1	0.03	5.80	4.00	1.50	0.00

More images:



Safety notes

- Lors du branchement et du débranchement, saisissez le câble exclusivement par la fiche et ne tirez pas directement sur le câble.
- Les câbles ne doivent pas être pliés brusquement ou à des angles serrés, car cela peut endommager les fils internes et entraîner des pannes.
- Veillez à ce que les câbles ne soient pas soumis à une traction, car cela pourrait endommager l'isolation et les fils à l'intérieur du câble.
- Veillez à ce que les câbles ne soient pas placés dans des zones où ils peuvent facilement être endommagés mécaniquement.
- Les câbles ne doivent pas être utilisés dans des environnements où les températures sont extrêmement élevées ou très basses. Veillez à respecter les indications du produit concernant la température maximale de fonctionnement du câble.
- Vérifiez régulièrement que les câbles ne présentent pas de dommages visibles tels que des fissures, des plis ou des signes d'usure. Les câbles défectueux doivent être remplacés immédiatement afin d'éviter
- les pannes, les courts-circuits ou même les électrocutions.

EU responsible person

EU based economic operator ensuring the product complies with the required regulations.

ASSMANN Electronic GmbH
 Auf dem Schüffel 3
 Lüdenscheid, Germany
<https://www.assmann.com>
info@assmann.com