

Digitus® Boîtier mural - Slim

DN-19 WM-V4U-SL
EAN 4016032383253



Boîtier mural, Slim 800x640x220mm, 4U verticales, couleur grise (RAL 7035)

Le boîtier mural 483 mm (19 po) de la gamme Slim permet un montage vertical de 4 UH en profondeur. Particulièrement peu encombrant pour les réseaux, systèmes d'enregistrement numériques, systèmes sonores, applications de messagerie radio ou de raccordement ou autres composants actifs de 483 mm (19 po).

Un design élancé pour des installations verticales à l'intérieur

- tôle d'acier de 1,0 à 1,5 mm d'épaisseur
- 483 mm (19") de zones de montage à l'intérieur : 4U de profondeur
- Entrées de câbles découpées avec cache en plastique sur tous les côtés (145x70 mm)
- Partie inférieure préparée pour recevoir un ventilateur
- Porte avant verrouillable avec fentes d'aération
- La charnière de la porte est facilement interchangeable
- Dimensions de l'emballage (HxLxP) : 820x660x230 mm

- Hauteur max. hauteur d'installation à l'intérieur : 610 mm

Attributes

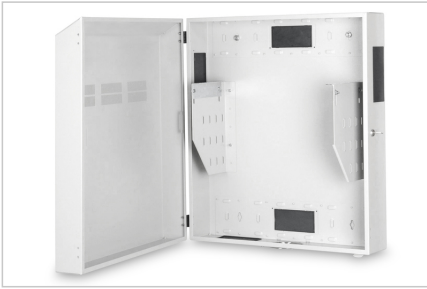
- Capacité de charge: 100 kg
- Couleur: gris clair, RAL 7035
- Largeur: 640 mm
- Panneau avant: Porte en acier, fermée, un battant
- Panneaux latéraux: 2 côtés
- Profondeur: 220 mm
- Type d'armoire: Armoire murale, domotique
- Unités: 4
- Indice de protection IP: IP20
- Montage: Oui

Package contents

- Kit de câbles de mise à la terre
- 2 x clés

| Logistics | | | | | | |
|------------------------------|--------------|-------------|------------|------------|-------------|------------|
| | Number (pcs) | Weight (kg) | Depth (cm) | Width (cm) | Height (cm) | cm³ |
| Packaging Unit Carton | 1 | 18.00 | 23.00 | 66.00 | 82.00 | 124,476.00 |
| Packaging Unit Inside | 1 | 18.00 | 23.00 | 66.00 | 82.00 | 124,476.00 |
| Packaging Unit Single | 1 | 18.00 | 23.00 | 66.00 | 82.00 | 124,476.00 |
| Net single without Packaging | 1 | 16.00 | 22.00 | 64.00 | 80.00 | 0.00 |

More images:



Safety notes

- Veillez à ce que la ventilation soit suffisante pour éviter la surchauffe des appareils installés.
- Les armoires réseau ne doivent pas être surchargées et les ouvertures d'aération ne doivent pas être bloquées.
- Les câbles doivent être posés de manière ordonnée et organisés dans des goulottes ou des plateaux à câbles.
- Utilisez des appareils de protection contre les surtensions pour protéger les appareils sensibles contre les pics de courant ou la foudre.
- Évitez l'humidité ou le mouillage en respectant la classe de protection IP correspondante.
- Veillez à ce que l'armoire et les appareils utilisés soient correctement mis à la terre.
- Dans les régions où l'activité orageuse est fréquente, il convient d'intégrer un paratonnerre professionnel dans l'alimentation électrique.
- Pour éviter une charge inégale, montez toujours les unités les plus lourdes en bas de l'armoire.
- Lors de travaux de maintenance ou d'installation, ils déconnectent les appareils installés de l'alimentation électrique.

EU responsible person

EU based economic operator ensuring the product complies with the required regulations.

ASSMANN Electronic GmbH
Auf dem Schüffel 3
Lüdenscheid, Germany
<https://www.assmann.com>
info@assmann.com