

# Digitus® Hub à double lecteur de carte USB-C™ USB 3.0, OTG

DA-70886

EAN 4016032464464



## Combo lecteur de carte et hub (USB-C+USB 3.0) 1x SD, 1x MicroSD, 1x USB 3.0, gris

Le double lecteur de cartes de DIGITUS® avec hub USB intégré (fonction OTG) peut être connecté à un smartphone, une tablette ou un ordinateur portable, ce qui vous permet d'accéder aux périphériques de stockage insérés tels que les clés USB et les cartes mémoire SD ou MicroSD. Vous pouvez connecter l'appareil soit via USB A (USB 3.0), soit via le connecteur USB-C™ du hub. Le hub USB peut être utilisé en même temps que le lecteur de carte mémoire, de sorte que les fichiers peuvent également être déplacés ou copiés d'un port à l'autre. Aucune installation du pilote n'est nécessaire grâce à la fonction Plug and Play. Idéal pour sauvegarder des photos de vacances directement sur place sans avoir à utiliser un ordinateur portable.

## Connexion facile des cartes mémoire et des clés USB à votre smartphone ou tablette – USB-C™ et USB A

- Vitesse de transmission de données du port USB-C™ : 480 Mbit/s (USB 2.0)
- Vitesse de transmission de données du port USB 3.0 : 5 Gbits/s SuperSpeed (USB 3.0)
- Vitesse de transmission de données du lecteur de carte : 480 Mbit/s (USB 2.0)
- Prise en charge des cartes SD/MicroSD jusqu'à 2 To

- Port 1 : USB 3.0 (USB A)
- Port 2 : USB-C™ USB 2.0
- Contacts : plaqués or 30 µ
- Systèmes d'exploitation pris en charge : Windows 11/10/8/7, macOS 10.2.8 ou supérieur, iOS, Android avec support OTG
- Boîtier : Alliage d'aluminium
- Dimensions : L 86,5 x l 20,5 x H 12 mm
- Poids : 28 g
- Consignes du fabricant :
- Les deux lecteurs de carte ne peuvent être utilisés simultanément
- Les smartphones ou tablettes doivent prendre en charge la fonction OTG.

## Attributs

- Connecteurs USB A (3.0): 1
- Connecteurs USB-C: 1
- Nombre de ports: 1
- Norme USB: USB 3.0 / 3.1
- Produits USB-C: Oui

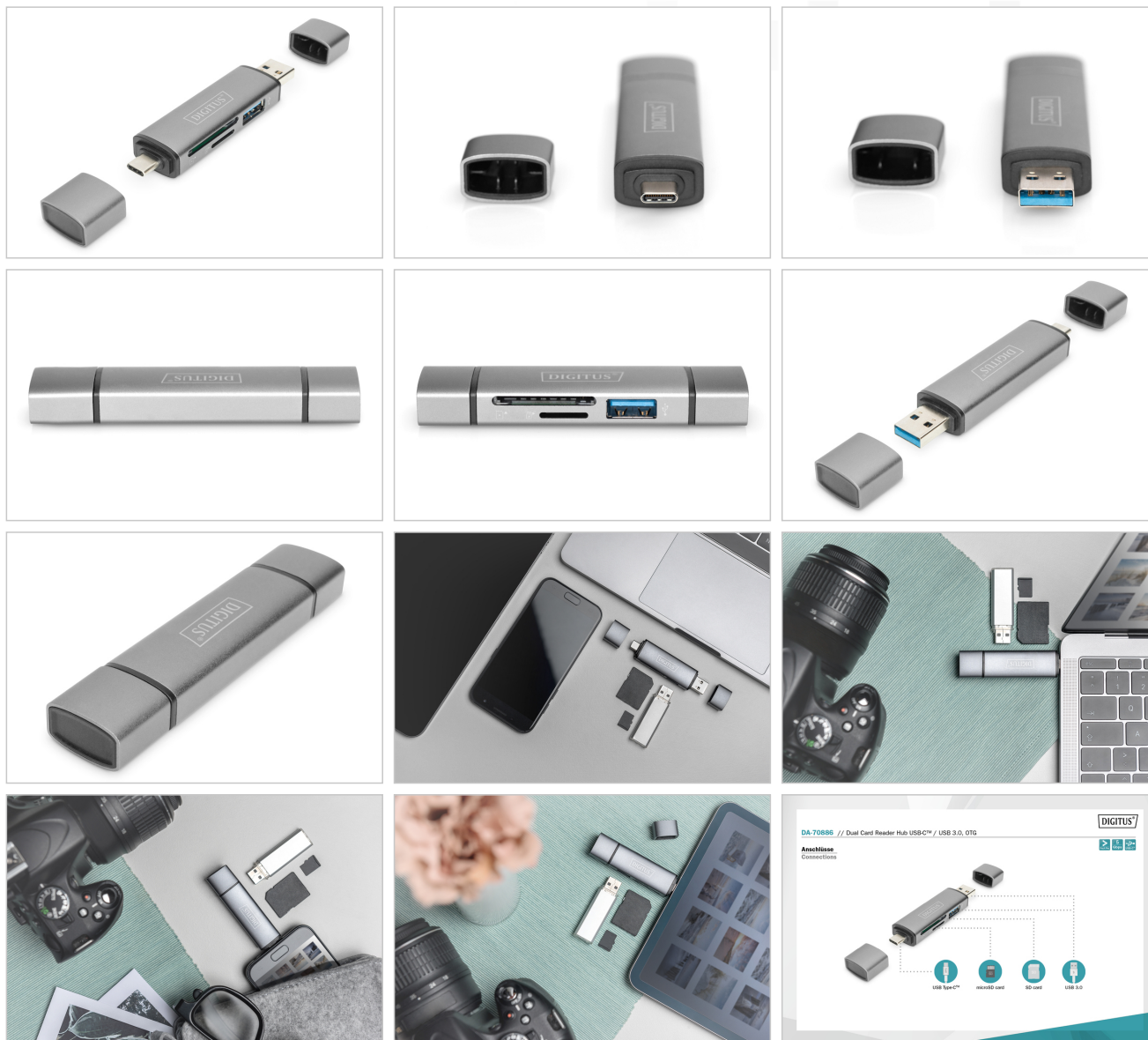
## Package contents

- Hub à double lecteur de carte USB-C™ USB 3.0, OTG
- Guide d'installation rapide

## Logistics

	Number (pcs)	Weight (kg)	Depth (cm)	Width (cm)	Height (cm)	cm <sup>3</sup>
Packaging Unit Carton	125	7.53	35.00	35.00	46.00	56,350.00
Packaging Unit Inside	1	0.06	10.00	10.00	1.80	180.00
Packaging Unit Single	1	0.06	2.00	8.50	14.00	238.00
Net single without Packaging	1	0.03	1.20	2.10	8.70	0.00

**More images:**



**Safety notes**

- Une surcharge peut entraîner une surchauffe et endommager l'appareil ou les périphériques connectés.
- Utilisez si nécessaire une alimentation externe pour garantir des performances stables.
- Si des appareils tels que des disques durs externes ou des imprimantes nécessitant une forte consommation de courant sont connectés, l'appareil doit être utilisé avec une alimentation externe. Dans le cas contraire, l'appareil pourrait être surchargé ou des problèmes de fonctionnement pourraient survenir.
- N'exposez pas l'appareil à la pluie, à l'humidité, aux vapeurs ou aux liquides.
- N'insérez pas d'objets dans l'appareil.
- N'essayez pas de réparer l'unité de votre propre chef ou d'ouvrir le boîtier. Vous risqueriez de vous électrocuter !
- Veillez à ce que la ventilation soit suffisante afin d'éviter tout dommage dû à une surchauffe.
- La poussière, l'humidité, les vapeurs ainsi que les produits de nettoyage ou les solvants puissants peuvent endommager l'appareil.
- Débranchez l'appareil de l'alimentation électrique et des appareils connectés avant de le nettoyer.
- Nettoyez l'appareil avec un chiffon non poussiéreux.

**EU responsible person**

EU based economic operator ensuring the product complies with the required regulations.

ASSMANN Electronic GmbH  
Auf dem Schüffel 3  
Lüdenscheid, Germany

---

<https://www.assmann.com>  
[info@assmann.com](mailto:info@assmann.com)