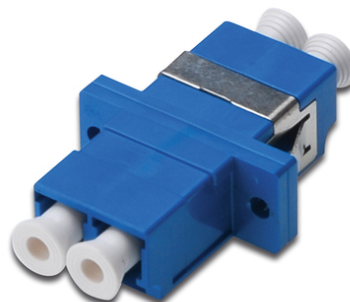


# Digitus® Coupleur fibre optique, duplex, LC sur LC, SM, OS2

DN-96007-2

EAN 4016032501503



## Coupleur fibre optique, Duplex, LC sur LC, SM, OS2, bleu Douille en céramique, boîtier en plastique, vis incluses

Les coupleurs de fibres optiques sont des composants indispensables dans les réseaux optiques modernes et permettent une connexion précise et stable entre deux connecteurs de fibres optiques. Spécialement conçus pour être utilisés dans les boîtes d'épissure, les panneaux de brassage et les boîtes de jonction, ils assurent une transmission fiable des signaux avec une atténuation minimale. Chaque raccord est équipé d'une douille en céramique de haute qualité qui garantit une connexion précise des connecteurs ainsi qu'une longue durée de vie. Les adaptateurs sont donc parfaitement adaptés aux réseaux de données, aux installations FTTH, aux centres de données et aux réseaux de télécommunication, où la stabilité des performances et les faibles pertes sont essentielles. Le design compact permet un montage facile dans les boîtes d'épissure. Les capuchons anti-poussière fournis maintiennent les ferrules propres pendant le stockage et le montage. En utilisant les connecteurs à fibre optique dans les boîtes d'épissure, les opérateurs de réseau bénéficient de connexions peu encombrantes et extrêmement fiables, qui garantissent une disponibilité maximale et une maintenance simplifiée.

**Les coupleurs de fibres optiques permettent des connexions précises et à faibles pertes dans les boîtiers d'épissure. Les manchons en céramique garantissent des performances fiables dans les réseaux de données et de télécommunications.**

- Type de fibre : Mode Singel OS2
- Types de connecteurs : LC (UPC) Duplex
- Douille d'alignement : céramique (zirconium) pour une grande précision
- Perte d'insertion :  $\leq 0,2$  dB
- Atténuation du retour :  $\leq 50$  dB (UPC)
- Cycles de connexion : > 500 connexions
- Couleur : bleu
- Matériau du boîtier : plastique de haute qualité
- Température de fonctionnement : -25 °C - +70 °C

### Package contents

- Coupleur fibre optique, duplex, LC sur LC, SM OS2
- Vis de fixation

## Logistics

	Number (pcs)	Weight (kg)	Depth (cm)	Width (cm)	Height (cm)	cm³
<b>Packaging Unit Carton</b>	1500	6.04	26.00	25.50	36.00	23,868.00
<b>Packaging Unit Inside</b>	50	0.20	22.00	14.50	2.00	638.00
<b>Packaging Unit Single</b>	1	0.00	2.00	2.00	0.50	2.00
<b>Net single without Packaging</b>	1	0.01	0.90	2.90	1.30	0.00

## Safety notes

- Évite tout contact direct avec les sources de lumière : Les câbles à fibres optiques, en particulier ceux qui contiennent des sources lumineuses actives telles que des lasers (par exemple dans les systèmes
- de communication optique), peuvent émettre des rayonnements dangereux qui peuvent endommager les yeux. Veille à ne jamais regarder directement la lumière d'une fibre optique, même si la source lumineuse est invisible à l'œil nu.

- Lorsque l'on travaille avec des câbles à fibres optiques, en particulier lors de tests ou de travaux avec des lasers, il faut toujours porter des lunettes de protection qui protègent contre les rayonnements nocifs.
- Lors du branchement et du débranchement, saisissez le câble exclusivement par la fiche et ne tirez pas directement sur le câble.
- Ne pas plier ou écraser : Les câbles à fibres optiques sont sensibles aux contraintes mécaniques.
- Pour protéger les câbles contre les dommages physiques, ils doivent être placés dans des gaines spéciales ou avec des matériaux de protection.
- Maintenir les connecteurs de câbles propres : Les câbles à fibres optiques sont sensibles à la poussière et à la saleté. Même de petites particules sur les connecteurs peuvent fortement nuire à la qualité du signal.
- Les câbles ne doivent pas être utilisés dans des environnements où les températures sont extrêmement élevées ou très basses. Veillez à respecter les indications du produit concernant la température maximale de fonctionnement du câble.
- Vérifiez régulièrement que les câbles ne présentent pas de dommages visibles tels que des fissures, des plis ou des signes d'usure. Les câbles défectueux doivent être remplacés immédiatement.

**EU responsible person**

EU based economic operator ensuring the product complies with the required regulations.

ASSMANN Electronic GmbH

Auf dem Schüffel 3

Lüdenscheid, Germany

<https://www.assmann.com>

[info@assmann.com](mailto:info@assmann.com)