



5156525B



ilmo 50 WT

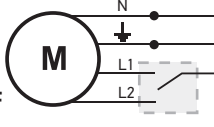
Notice d'installation abrégée

NOTICE TRADUITE

Notice complète disponible en ligne sur www.somfy.info

somfy

Depuis l'application
« Help me by Somfy »
scannez ce code QR
pour obtenir
l'ensemble des
consignes de réglage.



230 V ~ 50 Hz

N	Bleu
L1	Marron
L2	Noir
⏏	Vert et jaune



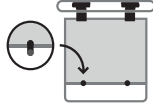
Il est obligatoire d'installer un point de commande individuel pour chaque motorisation.

« Help me by Somfy »
disponible dans
les boutiques
d'applications



1

MODE AUTOMATIQUE



Volet roulant avec liens rigides et avec butées

Aucun réglage à effectuer : les fins de course se règlent automatiquement.

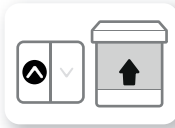
RÉGLAGE DES FINS DE COURSE

2

Cette motorisation ne nécessite pas d'opération de maintenance.

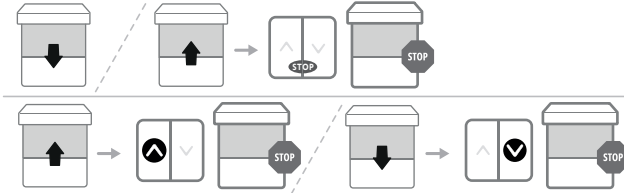
UTILISATION

MONTÉE



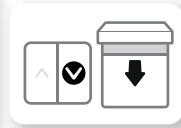
Avec un interrupteur double poussoir sans verrouillage

STOP



Avec un interrupteur double poussoir à verrouillage

DESCENTE



CONSIGNES À RESPECTER

Cette notice s'applique à toutes les motorisations ilmo 50 WT dont les déclinaisons sont disponibles au catalogue en vigueur.

DOMAINE D'APPLICATION

Les motorisations ilmo 50 sont conçues pour motoriser tous types de volets roulants équipés de butées et de liens rigides.

Les motorisations ilmo 50 sont conçues pour motoriser tous types de :

- Volets roulants de fenêtre avec des lames empilables dont le tablier peut être remonté de 4 cm au moins lorsqu'une force de 150 N est appliquée sur la dernière lame placée à 16 cm de sa position totalement déployée.
- Volets roulants de fenêtre commandés par un point de commande sans verrouillage, installé en vue de la fermeture mais éloigné des parties mobiles et à une hauteur minimale de 1,50 m.
- Volets roulants de fenêtre avec une zone de fin de fermeture située à une hauteur supérieure à 1,80 m par rapport au sol ou à tout niveau d'accès permanent.

Si le volet roulant est équipé de lames ajourées, les ajours ne doivent pas permettre le passage d'une tige de 5 mm de diamètre.

RESPONSABILITÉ

Avant d'installer et d'utiliser la motorisation, lire attentivement cette notice. Outre les consignes décrites dans cette notice, respecter également les consignes détaillées dans le document joint **Consignes de sécurité**.

La motorisation doit être installée par un professionnel de la motorisation et de l'automatisation de l'habitat, conformément aux consignes de Somfy et à la réglementation applicable dans le pays de mise en service.

Toute utilisation de la motorisation hors du domaine d'application décrit ci-dessus est interdite. Elle exclurait, comme tout irrespect des consignes figurant dans cette notice et dans le document joint **Consignes de sécurité**, toute responsabilité et garantie de Somfy.

L'installateur doit informer ses clients des conditions d'utilisation et de maintenance de la motorisation et doit leur transmettre les consignes d'utilisation et de maintenance, ainsi que le document joint **Consignes de sécurité**, après l'installation de la motorisation. Toute opération de Service Après-Vente sur la motorisation nécessite l'intervention d'un professionnel de la motorisation et de l'automatisation de l'habitat.

Si un doute apparaît lors de l'installation de la motorisation ou pour obtenir des informations complémentaires, consulter un interlocuteur Somfy ou aller sur le site www.somfy.com.

CONSIGNES DE SÉCURITÉ POUR LE CÂBLAGE

Les câbles traversant une paroi métallique doivent être protégés et isolés par un manchon ou un fourreau.

Attacher les câbles pour éviter tout contact avec une partie en mouvement.

Si la motorisation est utilisée en extérieur, et si le câble d'alimentation est de type H05-VVF, alors installer le câble dans un conduit résistant aux UV, par exemple sous goutlotte.

Laisser le câble d'alimentation de la motorisation accessible : le produit doit pouvoir être remplacé facilement.

Toujours faire une boucle sur le câble d'alimentation pour éviter la pénétration d'eau dans la motorisation !

INSTRUCTIONS SPÉCIFIQUES

Ne jamais connecter deux moteurs sur un même point de commande.

Ne pas utiliser de BMS/boîtier de commande de moteur avec technologie TRIAC (uniquement contact sec).

Régler le temps entre l'ordre de MONTÉE et de DESCENTE à 500 ms minimum.

Utiliser un câble plus court que 100 m.

La motorisation doit être installée par un professionnel qualifié (électricien spécialisé conformément à la norme DIN VDE 1000-10) pour les motorisations et les systèmes d'automatisation dans le secteur des services de construction, conformément aux consignes de Somfy et aux réglementations applicables dans le pays de mise en service.

CONSIGNES D'ASSEMBLAGE SPÉCIFIQUES

ilmo 50 WT : le diamètre intérieur du tube doit être de $\varnothing 47$ mm ou plus.

Par la présente, SOMFY ACTIVITES SA, 74300 CLUSES FRANCE déclare en tant que fabricant que la motorisation couverte par la présente notice, devant être alimentée en 230 V~50 Hz et utilisée dans le respect des présentes consignes, est conforme aux exigences essentielles des directives européennes applicables et en particulier de la directive Machines 2006/42/CE et de la directive CEM 2014/30/UE. Le texte complet de la déclaration UE de conformité est disponible sur www.somfy.com/ce. Philippe Geoffroy, responsable des homologations, agissant au nom du directeur de l'Activité, Cluses, 09/2023



Nous nous soucions de notre environnement. Ne pas jeter l'appareil avec les déchets ménagers habituels. Le déposer dans un point de collecte agréé pour son recyclage.