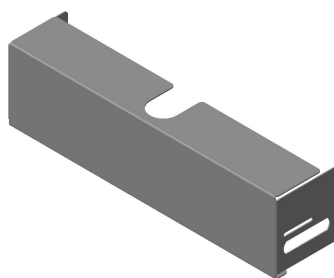


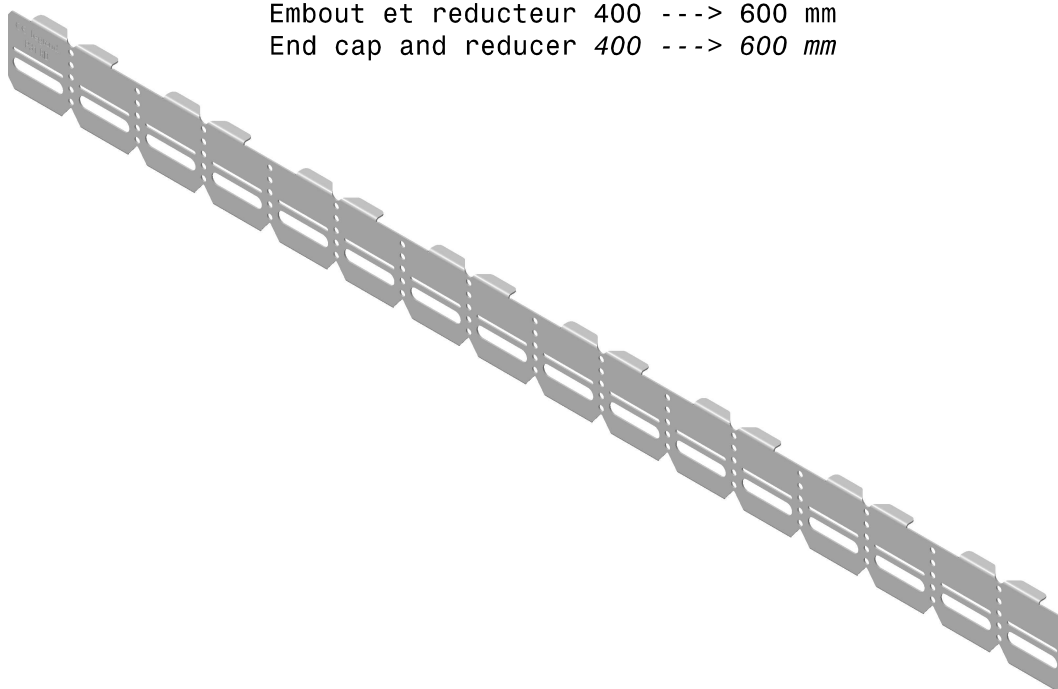
P31 - EMBOUT ET REDUCTEUR H50  
*P31 - END CUP AND REDUCER H50*



Embout 50 ---> 600 mm  
*End cap 50 ---> 600 mm*



Embout et reducteur 400 ---> 600 mm  
*End cap and reducer 400 ---> 600 mm*



**P31 - EMBOUT ET REDUCTEUR H50**  
**P31 - END CUP AND REDUCER H50**

 Références: 481537/38/39/40/41/42/43/44 488537/38/39/40  
 Items: 481003/483003/487855/57/69/71 488541/42/43/44/45  
 483537/38/39/40/41/42/43/44 480170/481170/485034  
 485005/06/07/08/09/11/12/24/25 485170  
 485537/38/39/40/41/42/43/44

**P31 - EMBOUT GS**  
**P31 - END CAP PG**

Designation Description	Code	Poids Weight (Kg)	Largeur Width W (mm)	Epaisseur Thickness TH (mm)	Matiere Material	Norme matiere Standard raw material	Finition Coating	Norme finition Standard coating
P31-EMBOUT 50X50 GS P31-END CAP 50X50 PG	481537	0,05	53,5	0,7	DX51D+Z200	EN 10346	GS/PG/Z	EN 10346
P31-EMBOUT 50X75 GS P31-END CAP 50X75 PG	481003	0,06	81,5	0,7	DX51D+Z200	EN 10346	GS/PG/Z	EN 10346
P31-EMBOUT 50X100 GS P31-END CAP 50X100 PG	481538	0,08	103,5	0,7	DX51D+Z200	EN 10346	GS/PG/Z	EN 10346
P31-EMBOUT 50X150 GS P31-END CAP 50X150 PG	481539	0,1	151,5	0,7	DX51D+Z200	EN 10346	GS/PG/Z	EN 10346
P31-EMBOUT 50X200 GS P31-END CAP 50X200 PG	481540	0,13	203,5	0,7	DX51D+Z200	EN 10346	GS/PG/Z	EN 10346
P31-EMBOUT 50X300 GS P31-END CAP 50X300 PG	481541	0,19	303,5	0,7	DX51D+Z200	EN 10346	GS/PG/Z	EN 10346
P31-EMBOUT 50X400 GS P31-END CAP 50X400 PG	481542	0,31	403,5	0,7	DX51D+Z200	EN 10346	GS/PG/Z	EN 10346
P31-EMBOUT 50X500 GS P31-END CAP 50X500 PG	481543	0,38	503,5	0,7	DX51D+Z200	EN 10346	GS/PG/Z	EN 10346
P31-EMBOUT 50X600 GS P31-END CAP 50X600 PG	481544	0,46	603,5	0,7	DX51D+Z200	EN 10346	GS/PG/Z	EN 10346

 Classe de résistance contre la corrosion 3 (IEC 61537)  
 Corrosion resistance classification 3 (IEC 61537)

**P31 - EMBOUT GC**  
**P31 - END CAP HDG**

Designation Description	Code	Poids Weight (Kg)	Largeur Width W (mm)	Epaisseur Thickness TH (mm)	Matiere Material	Norme matiere Standard raw material	Finition Coating	Norme finition Standard coating
P31-EMBOUT 50X50 GC P31-END CAP 50X50 HDG	483537	0,06	53,5	0,7	DC01	EN 10130	GC/HDG/C	ISO 1461
P31-EMBOUT 50X75 GC P31-END CAP 50X75 HDG	483003	0,07	81,5	0,7	DC01	EN 10130	GC/HDG/C	ISO 1461
P31-EMBOUT 50X100 GC P31-END CAP 50X100 HDG	483538	0,09	103,5	0,7	DC01	EN 10130	GC/HDG/C	ISO 1461
P31-EMBOUT 50X150 GC P31-END CAP 50X150 HDG	483539	0,11	151,5	0,7	DC01	EN 10130	GC/HDG/C	ISO 1461
P31-EMBOUT 50X200 GC P31-END CAP 50X200 HDG	483540	0,14	203,5	0,7	DC01	EN 10130	GC/HDG/C	ISO 1461
P31-EMBOUT 50X300 GC P31-END CAP 50X300 HDG	483541	0,21	303,5	0,7	DC01	EN 10130	GC/HDG/C	ISO 1461
P31-EMBOUT 50X400 GC P31-END CAP 50X400 HDG	483542	0,34	403,5	0,7	DC01	EN 10130	GC/HDG/C	ISO 1461
P31-EMBOUT 50X500 GC P31-END CAP 50X500 HDG	483543	0,42	503,5	0,7	DC01	EN 10130	GC/HDG/C	ISO 1461
P31-EMBOUT 50X600 GC P31-END CAP 50X600 HDG	483544	0,51	603,5	0,7	DC01	EN 10130	GC/HDG/C	ISO 1461

 Classe de résistance contre la corrosion 6 (IEC 61537)  
 Corrosion resistance classification 6 (IEC 61537)

**P31 - EMBOUT ZM**  
**P31 - END CAP ZM**

Designation Description	Code	Poids Weight (Kg)	Largeur Width W (mm)	Epaisseur Thickness TH (mm)	Matiere Material	Norme matiere Standard raw material	Finition Coating	Norme finition Standard coating
P31-EMBOUT 50X50 ZM P31-END CAP 50X50 ZM	485005	0,05	53,5	0,8	DX51D + ZM310 A-C	EN 10346	Zn-Mg	EN 10346
P31-EMBOUT 50X75 ZM P31-END CAP 50X75 ZM	485006	0,06	81,5	0,8	DX51D + ZM310 A-C	EN 10346	Zn-Mg	EN 10346
P31-EMBOUT 50X100 ZM P31-END CAP 50X100 ZM	485007	0,08	103,5	0,8	DX51D + ZM310 A-C	EN 10346	Zn-Mg	EN 10346
P31-EMBOUT 50X150 ZM P31-END CAP 50X150 ZM	485008	0,10	151,5	0,8	DX51D + ZM310 A-C	EN 10346	Zn-Mg	EN 10346
P31-EMBOUT 50X200 ZM P31-END CAP 50X200 ZM	485009	0,13	203,5	0,8	DX51D + ZM310 A-C	EN 10346	Zn-Mg	EN 10346
P31-EMBOUT 50X300 ZM P31-END CAP 50X300 ZM	485011	0,19	303,5	0,8	DX51D + ZM310 A-C	EN 10346	Zn-Mg	EN 10346
P31-EMBOUT 50X400 ZM P31-END CAP 50X400 ZM	485012	0,31	403,5	0,8	DX51D + ZM310 A-C	EN 10346	Zn-Mg	EN 10346
P31-EMBOUT 50X500 ZM P31-END CAP 50X500 ZM	485024	0,38	503,5	0,8	DX51D + ZM310 A-C	EN 10346	Zn-Mg	EN 10346
P31-EMBOUT 50X600 ZM P31-END CAP 50X600 ZM	485025	0,46	603,5	0,8	DX51D + ZM310 A-C	EN 10346	Zn-Mg	EN 10346

 Classe de résistance contre la corrosion 8 (IEC 61537)  
 Corrosion resistance classification 8 (IEC 61537)

**P31 - EMBOUT ET REDUCTEUR H50**  
**P31 - END CUP AND REDUCER H50**

 Références: 481537/38/39/40/41/42/43/44 488537/38/39/40  
 Items: 481003/483003/487855/57/69/71 488541/42/43/44/45  
 483537/38/39/40/41/42/43/44 480170/481170/485034  
 485005/06/07/08/09/11/12/24/25 485170  
 485537/38/39/40/41/42/43/44

**P31 - EMBOUT RAL**  
**P31 - END CAP RAL**

Designation Description	Code	Poids Weight (Kg)	Largeur Width W (mm)	Epaisseur Thickness TH (mm)	Matiere Material	Norme matiere Standard raw material	Finition Coating	Norme finition Standard coating
P31-EMBOUT 50X50 G P31-END CAP 50X50 BLUE	485537	0,05	53,5	0,7	DX51D+Z200	EN 10346	Painted	-
P31-EMBOUT 50X100 G P31-END CAP 50X100 BLUE	485538	0,06	103,50	0,7	DX51D+Z200	EN 10346	Painted	-
P31-EMBOUT 50X150 G P31-END CAP 50X150 BLUE	485539	0,08	151,50	0,7	DX51D+Z200	EN 10346	Painted	-
P31-EMBOUT 50X200 G P31-END CAP 50X200 BLUE	485540	0,10	203,50	0,7	DX51D+Z200	EN 10346	Painted	-
P31-EMBOUT 50X300 G P31-END CAP 50X300 BLUE	485541	0,13	303,50	0,7	DX51D+Z200	EN 10346	Painted	-
P31-EMBOUT 50X400 G P31-END CAP 50X400 BLUE	485542	0,19	403,50	0,7	DX51D+Z200	EN 10346	Painted	-
P31-EMBOUT 50X500 G P31-END CAP 50X500 BLUE	485543	0,31	503,50	0,7	DX51D+Z200	EN 10346	Painted	-
P31-EMBOUT 50X600 G P31-END CAP 50X600 BLUE	485544	0,38	603,50	0,7	DX51D+Z200	EN 10346	Painted	-

 Classe de résistance contre la corrosion 3 (IEC 61537)  
 Corrosion resistance classification 3 (IEC 61537)

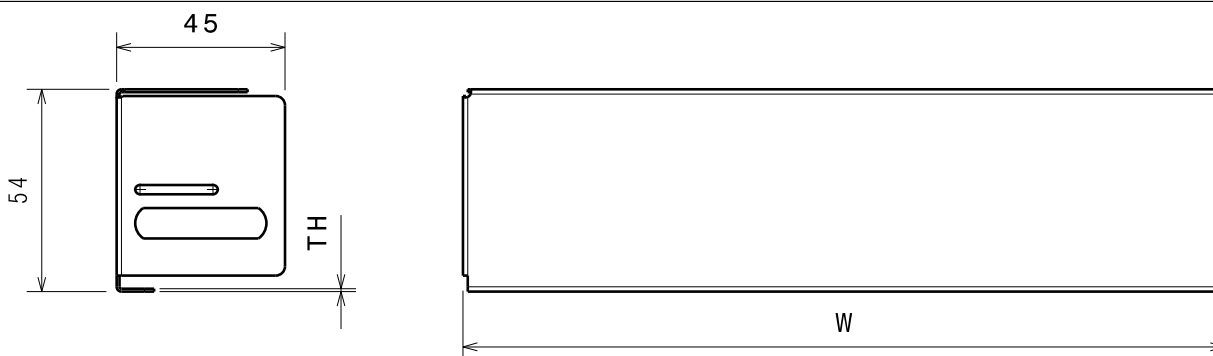
**P31 - EMBOUT RAL**  
**P31 - END CAP RAL**

Designation Description	Code	Poids Weight (Kg)	Largeur Width W (mm)	Epaisseur Thickness TH (mm)	Matiere Material	Norme matiere Standard raw material	Finition Coating	Norme finition Standard coating
P31-EMBOUT 50X100 RAL9005 P31-END CAP 50X100 RAL9005	487855	0,11	103,50	0,7	DX51D+Z200	EN 10346	RAL9005	-
P31-EMBOUT 50X300 RAL9005 P31-END CAP 50X300 RAL9005	487857	0,34	303,50	0,7	DX51D+Z200	EN 10346	RAL9005	-
P31-EMBOUT 50X100 RAL9016 P31-END CAP 50X100 RAL9016	487869	0,11	103,50	0,7	DX51D+Z200	EN 10346	RAL9016	-
P31-EMBOUT 50X300 RAL9016 P31-END CAP 50X300 RAL9016	487871	0,34	303,50	0,7	DX51D+Z200	EN 10346	RAL9016	-

 Classe de résistance contre la corrosion 3 (IEC 61537)  
 Corrosion resistance classification 3 (IEC 61537)

**P31 - EMBOUT AISI 316L**  
**P31 - END CAP AISI 316L**

Designation Description	Code	Poids Weight (Kg)	Largeur Width W (mm)	Epaisseur Thickness TH (mm)	Matiere Material	Norme matiere Standard raw material	Finition Coating	Norme finition Standard coating
P31-EMBOUT 50X50 INOX 316L P31-END CAP 50X50 SS316L	488537	0,05	53,50	0,7	X2CrNiMo17-12-2	EN 10088	SS 316L	EN 10088
P31-EMBOUT 50X75 INOX 316L P31-END CAP 50X75 SS316L	488538	0,06	81,50	0,7	X2CrNiMo17-12-2	EN 10088	SS 316L	EN 10088
P31-EMBOUT 50X100 INOX 316L P31-END CAP 50X100 SS316L	488539	0,08	103,50	0,7	X2CrNiMo17-12-2	EN 10088	SS 316L	EN 10088
P31-EMBOUT 50X150 INOX 316L P31-END CAP 50X150 SS316L	488540	0,10	151,50	0,7	X2CrNiMo17-12-2	EN 10088	SS 316L	EN 10088
P31-EMBOUT 50X200 INOX 316L P31-END CAP 50X200 SS316L	488541	0,13	203,50	0,7	X2CrNiMo17-12-2	EN 10088	SS 316L	EN 10088
P31-EMBOUT 50X300 INOX 316L P31-END CAP 50X300 SS316L	488542	0,19	303,50	0,7	X2CrNiMo17-12-2	EN 10088	SS 316L	EN 10088
P31-EMBOUT 50X400 INOX 316L P31-END CAP 50X400 SS316L	488543	0,31	403,50	0,7	X2CrNiMo17-12-2	EN 10088	SS 316L	EN 10088
P31-EMBOUT 50X500 INOX 316L P31-END CAP 50X500 SS316L	488544	0,38	503,50	0,7	X2CrNiMo17-12-2	EN 10088	SS 316L	EN 10088
P31-EMBOUT 50X600 INOX 316L P31-END CAP 50X600 SS316L	488545	0,46	603,50	0,7	X2CrNiMo17-12-2	EN 10088	SS 316L	EN 10088

 Classe de résistance contre la corrosion 9B (IEC 61537)  
 Corrosion resistance classification 9B (IEC 61537)


**P31 - EMBOUT ET REDUCTEUR H50**  
**P31 - END CUP AND REDUCER H50**

 Références: 481537/38/39/40/41/42/43/44 488537/38/39/40  
 Items: 481003/483003/487855/57/69/71 488541/42/43/44/45  
 483537/38/39/40/41/42/43/44 480170/481170/485034  
 485005/06/07/08/09/11/12/24/25 485170  
 485537/38/39/40/41/42/43/44

**P31 - REDUCTEUR GS**  
**P31 - REDUCER PG**

Designation Description	Code	Poids Weight (Kg)	Largeur Width W (mm)	Epaisseur Thickness TH (mm)	Matiere Material	Norme matiere Standard raw material	Finition Coating	Norme finition Standard coating
P31-REDUCTEUR 400/500/600 H50 GS P31-REDUCER 400/500/600 H50 PG	480170	0,30	795	0,95	DX51D+Z200	EN 10346	GS/PG/Z	EN 10346

 Classe de résistance contre la corrosion 3 (IEC 61537)  
 Corrosion resistance classification 3 (IEC 61537)

**P31 - REDUCTEUR GC**  
**P31 - REDUCER HDG**

Designation Description	Code	Poids Weight (Kg)	Largeur Width W (mm)	Epaisseur Thickness TH (mm)	Matiere Material	Norme matiere Standard raw material	Finition Coating	Norme finition Standard coating
P31-REDUCTEUR 400/500/600 H50 GC P31-REDUCER 400/500/600 H50 HDG	481170	0,34	795	0,95	DC01	EN 10130	GC/HDG/C	ISO 1461

 Classe de résistance contre la corrosion 6 (IEC 61537)  
 Corrosion resistance classification 6 (IEC 61537)

**P31 - REDUCTEUR ZM**  
**P31 - REDUCER ZM**

Designation Description	Code	Poids Weight (Kg)	Largeur Width W (mm)	Epaisseur Thickness TH (mm)	Matiere Material	Norme matiere Standard raw material	Finition Coating	Norme finition Standard coating
P31-REDUCTEUR 400/500/600 H50 ZM P31-REDUCER 400/500/600 H50 ZM	485034	0,24	795	0,8	DX51D + ZM310 A-C	EN 10346	Zn-Mg	EN 10346

 Classe de résistance contre la corrosion 8 (IEC 61537)  
 Corrosion resistance classification 8 (IEC 61537)

**P31 - REDUCTEUR AISI 316L**  
**P31 - REDUCER AISI 316L**

Designation Description	Code	Poids Weight (Kg)	Largeur Width W (mm)	Epaisseur Thickness TH (mm)	Matiere Material	Norme matiere Standard raw material	Finition Coating	Norme finition Standard coating
P31-REDUCTEUR 400/500/600 H50 316L P31-REDUCER 400/500/600 H50 316L	485170	0,31	795,00	1,0	X2CrNiMo17-12-2	EN 10088	SS 316L	EN 10088

 Classe de résistance contre la corrosion 9B (IEC 61537)  
 Corrosion resistance classification 9B (IEC 61537)
