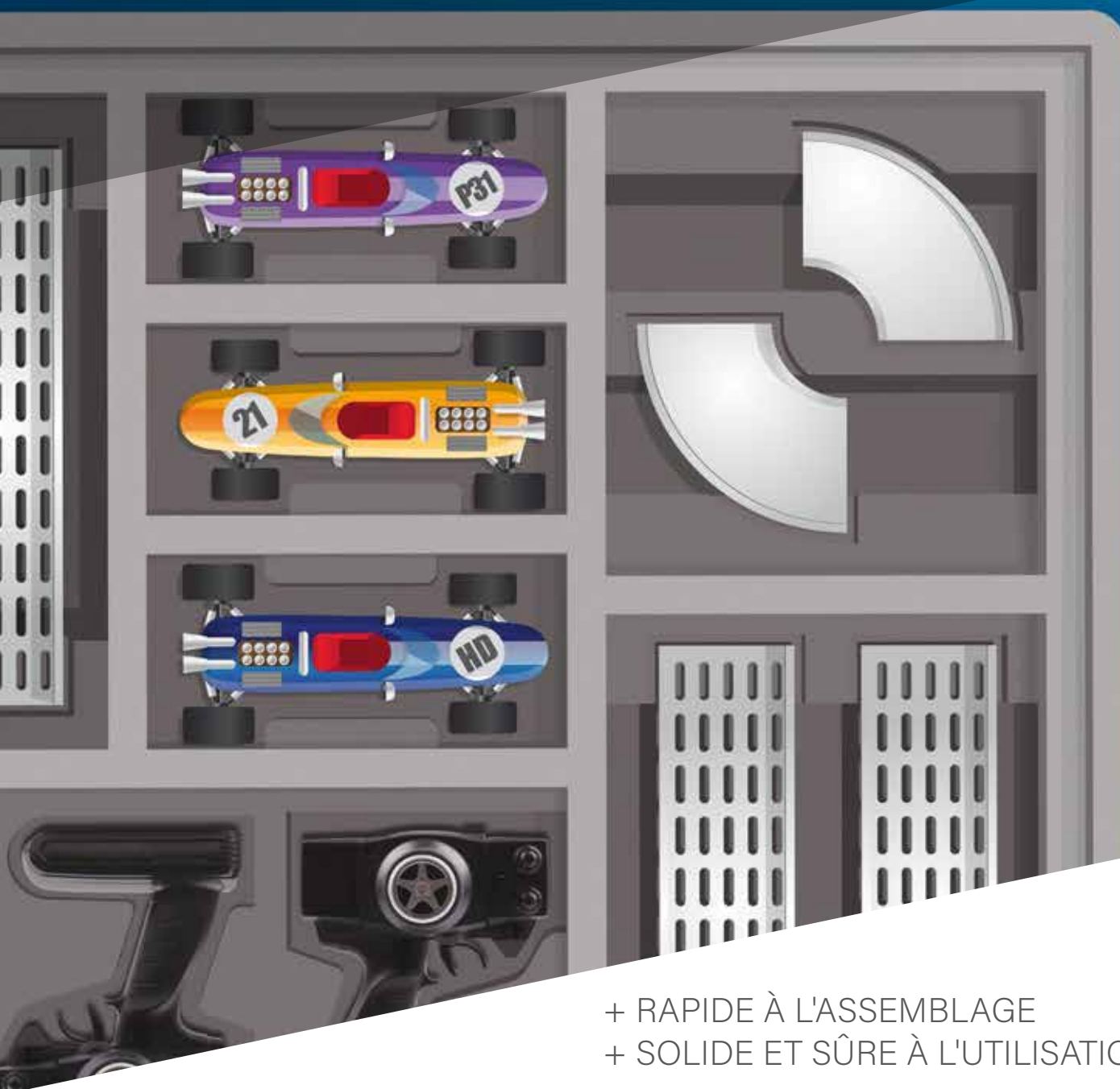


# P31 AUTO

...VOUS ALLEZ  
VOUS PRENDRE  
AU JEU !



+ RAPIDE À L'ASSEMBLAGE  
+ SOLIDE ET SÛRE À L'UTILISATION



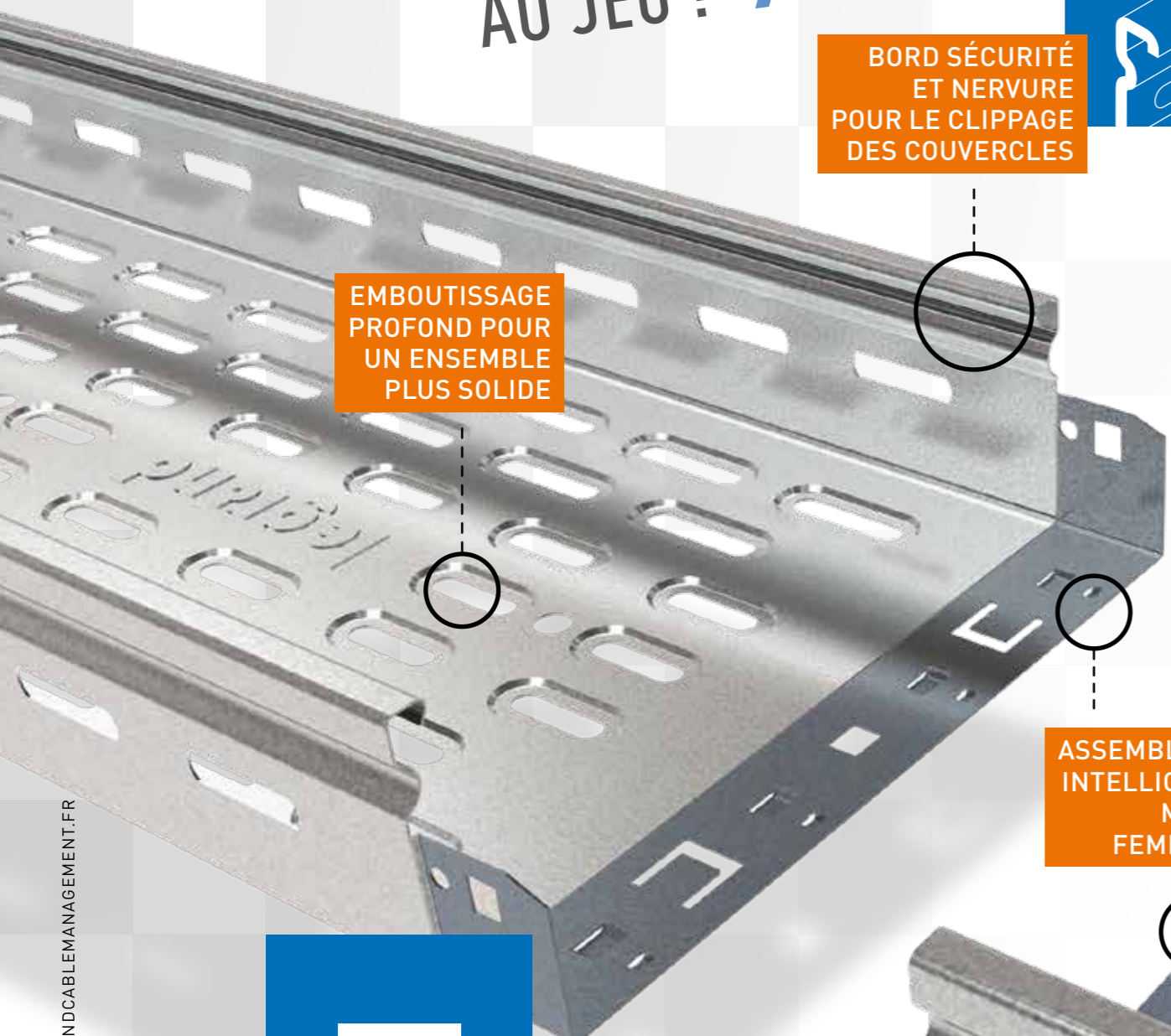
 **legrand**<sup>®</sup>

CABLE MANAGEMENT

# ...VOUS ALLEZ VOUS PRENDRE AU JEU!

# P31 AUTO

LE CHEMIN DE CÂBLES PLUS INNOVANT, PLUS RAPIDE À INSTALLER...



BORD SÉCURITÉ ET NERVURE POUR LE CLIPPAGE DES COUVERCLES

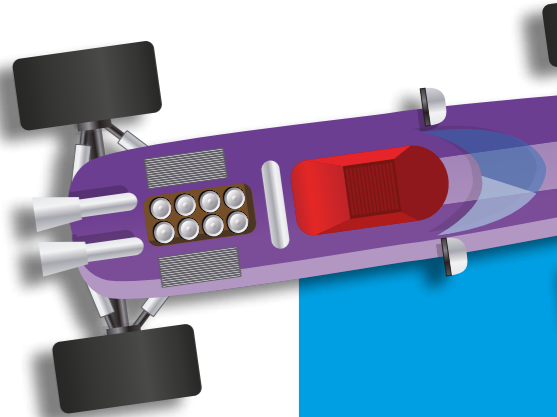
EMBOUTISSAGE PROFOND POUR UN ENSEMBLE PLUS SOLIDE

ASSEMBLAGE INTELLIGENT MÂLE FEMELLE

ÉCLISSE AUTOMATIQUE (SANS OUTIL)

NOUVEAU SYSTÈME INTÉGRÉ ET AUTOMATIQUE D'EMBOITAGE

La nouvelle éclipse automatique et le système emboîtable mâle/femelle **vous garantissent une liaison rapide, simple et sûre dans toutes les situations.** Ainsi qu'un démontage possible du chemin de câbles.




  
GAIN DE TEMPS À L'INSTALLATION

  
SOLIDITÉ DE L'ENSEMBLE RENFORCÉE

  
SANS VIS

**FAST**  
FAST ASSEMBLING SYSTEM

  
2M

# P31 AUTO

Grâce à leur **CONCEPTION INNOVANTE**,  
les **ACCESSOIRES DE CHEMINEMENT** et la **NOUVELLE**  
**ÉCLISSE EDU** permettent une charge plus importante,  
**UNE MEILLEURE PROTECTION DES CÂBLES ET UN DESIGN ROBUSTE.**

## SIMPLEMENT INTELLIGENT

**PERFORATION  
POUR FIXATION  
DES CÂBLES**

**POINT DE  
MARQUAGE  
MESURE**

**NERVURE**

Limite de la longueur  
d'emboîtement.

**SYSTÈME  
"SLIDE-IN"**

Les accessoires  
sont préformés  
pour que  
les longueurs  
puissent coulisser  
à l'intérieur.

**EMBOUTISSAGE**

L'emboutissage permet  
de bloquer les chemins  
de câbles en position  
et de protéger leurs  
extrémités après la  
découpe sur mesure.  
Tirage des câbles  
sans risque de pelure.

**TROUS  
OBLONGS**

Compatibles  
avec les éclisses  
automatiques ou  
traditionnelles.  
Permettent de régler  
la position pendant  
l'installation grâce  
à leur forme.

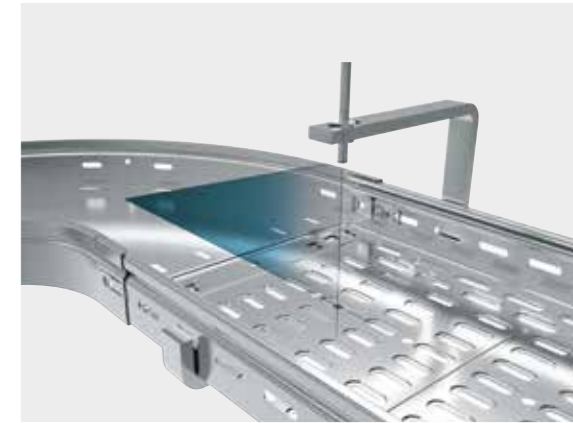
**PERFORATION  
POUR FIXATION  
D'ACCESSOIRES**

  
**PLUS SOLIDE  
ET SÛRE À  
L'UTILISATION**

- ALIGNEMENT** entre les longueurs et les accessoires pendant le montage.
- RÉGLAGE DE LA POSITION** au niveau des jonctions pour une adaptation parfaite à la configuration du chantier.
- PROTECTION** des extrémités de chemin de câbles surtout après les opérations de découpe
- CONTINUITÉ**: la nouvelle gamme d'accessoires de cheminement est compatible avec l'ancienne gamme de chemins de câbles P31.

### Système "slide-in" innovant

Disponible sur les principaux accessoires de cheminement, ce nouveau système innovant facilite la mise en œuvre des accessoires, indépendamment des longueurs de chemin de câbles utilisées (éclissage automatique, emboîtable mâle/femelle ou traditionnel).

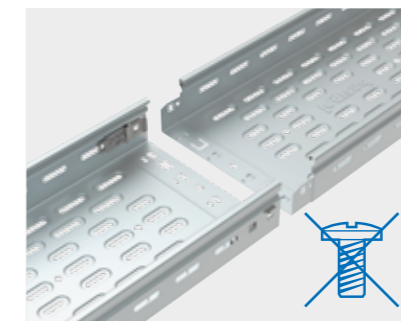


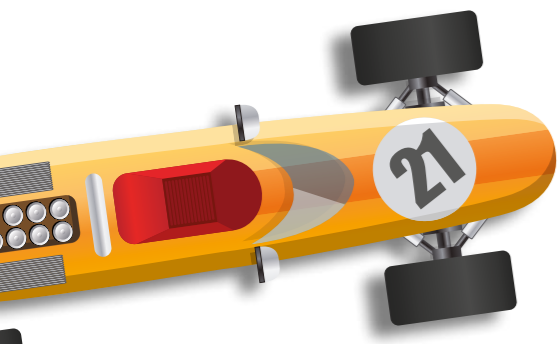
### Éclisse automatique associée au système mâle/femelle

Le P31 est équipé d'une nouvelle éclisse automatique associée à un système mâle/femelle.

Cette conception innovante garantit une connexion rapide et sûre dans tous les cas.

L'éclisse automatique est conçue pour permettre également un découplage rapide.





### Des produits robustes, efficaces et certifiés

La nouvelle gamme P31 a passé avec succès tous les tests en laboratoire et est conforme aux exigences normatives.

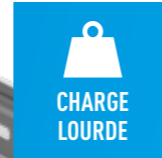
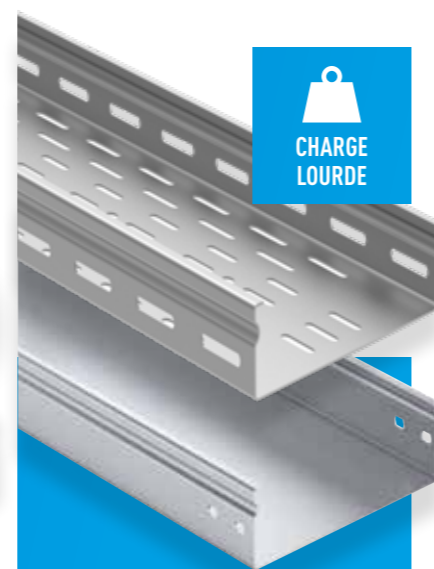
Elle est conforme à la norme IEC 61537 et certifiée E 30 / E 90 selon DIN 4102-12, ce qui garantit la résistance au feu et permet l'installation sur des sites de construction tels que les tunnels routiers.



**CHEMINS DE CÂBLES À ÉCLISSAGE AUTOMATIQUE P31 AUTO**



**CHEMINS DE CÂBLES EMBOÎTABLES (MÂLE/FEMELLE) P31 MF**



**CHEMINS DE CÂBLES À ÉCLISSAGE TRADITIONNEL P31 HD**

50 mm

50 à 600 mm

< 1 mm



Chemins de câbles en tôle perforée ou pleine

25 / 50 / 100 mm

50 à 600<sup>(1)</sup> mm

< 1 mm



Chemins de câbles en tôle perforée et pleine<sup>(2)</sup>

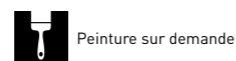
25 / 50 / 100 mm

50 à 600<sup>(1)</sup> mm

< 1,2 mm / 1,5 mm / 2 mm



Chemins de câbles en tôle perforée et pleine<sup>(2)</sup>



(1) 500 mm pour des chemins de câbles hauteur 25 mm  
(2) Sauf les chemins de câbles hauteur 25 mm

# P31 AUTO

## ASSEMBLER C'EST POSÉ !



### NOUVEAUX ACCESSOIRES POUR FACILITER L'INSTALLATION

#### CHANGEMENT DE PLAN CONVEXE

Ce changement de plan convexe permet de passer d'un tracé horizontal à un tracé vertical sans manipulation supplémentaire. Par exemple près d'un mur, ou pour réaliser un pont entre deux armoires.



#### ÉCLISSE EDU

Reconçue pour mieux maintenir les longueurs en position (grâce aux griffes sur la partie inférieure) et pour régler plus facilement les jonctions (grâce aux trous oblongs positionnés à l'horizontale).

#### CLOISON UNIVERSELLE À FIXATION À VIS

Deux modes de fixation : rapide par simple pliage des pattes dans les oblongs de P31 et renforcé avec la visserie habituelle.

Le pliage des pattes permettant un maintien en attente des étapes de fixations par vis.



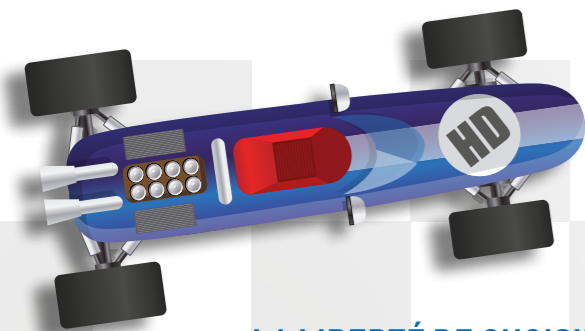
#### NOUVELLE TECHNOLOGIE D'EMBOÛTISSEMENT PROFOND

Le P31 présente un emboutissage profond pour une meilleure tenue à la charge et réduire le risque de dénudage des câbles.



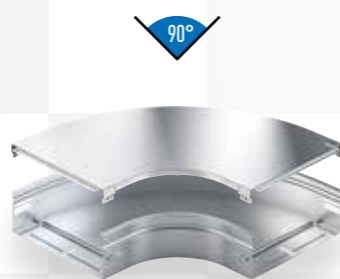
Exemple de changement de section.



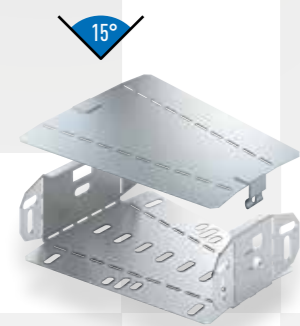


## LA LIBERTÉ DE CHOISIR LA MEILLEURE CONFIGURATION

Le large éventail d'accessoires de cheminement offre le maximum de flexibilité en proposant différentes configurations et permet un gain de temps considérable pendant l'installation.



Coudes 90°  
avec couvercles



Coudes 15° avec couvercles



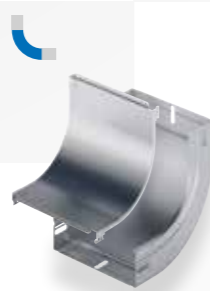
Tés avec couvercles



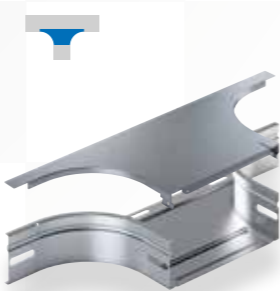
Changements de plan convexes  
avec couvercles



Coudes 30°  
avec couvercles



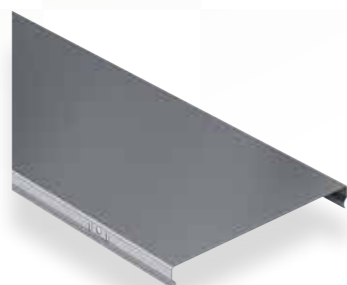
Changements de plan concaves  
avec couvercles



Dérivations  
avec couvercles



Coudes 45° avec couvercles



Couvercles



Embouts



EXISTE EN  
ALU ET EZ

## PASSAGE AU SOL

Kit de jonction  
de chemins  
de câbles

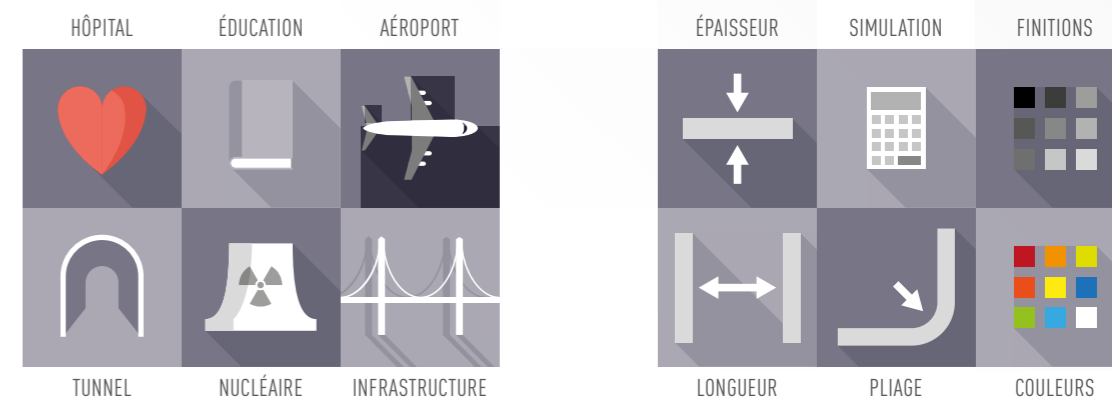


Système complet  
de cheminement des câbles au  
sol qui permet une distribution  
dans les environnements  
industriels les plus exigeants...

...et un arrimage du chemin  
de câbles à un tableau,  
coffret ou armoire électrique.

## LE SUR-MESURE... ...POUR TOUS VOS PROJETS !

Une équipe R&D, en support aux équipes commerciales,  
vous accompagne pour vos projets complexes : produits spéciaux,  
conseils techniques, notes de calculs, logistique adaptée...



Où que vous soyez, **RETROUVEZ L'INTÉGRALITÉ DE LA GAMME P31** sur votre smartphone, tablette ou ordinateur...

...**GARDEZ LE CONTRÔLE !**



LES OUTILS DISPONIBLES SUR LE SITE WEB...



■ TABLEAU D'ÉQUIVALENCE P31 / P31 AUTO

■ FICHES TECHNIQUES

■ INSTRUCTIONS, GUIDES ET VIDÉOS DE MONTAGE

■ CONFIGURATEUR P31

■ OBJETS BIM (FICHIERS REVIT)

■ PAGES CATALOGUE

■ FORMATIONS

■ DISPOSITIF D'AIDE AU CHOIX SUR LES POINTS DE VENTE DISTRIBUTEUR



NOUVEL EMBALLAGE...



- OSCAR DE L'EMBALLAGE 2018\*
- EMBALLAGE UNIVERSEL
- SIMPLE ET RAPIDE À MANIPULER
- "ECO FRIENDLY" = MOINS D'EMBALLAGES, MOINS D'ÉMISSION DE CO<sup>2</sup>
- MOINS VOLUMINEUX

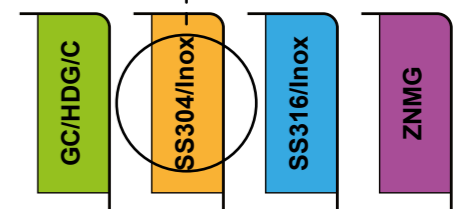


\*Décerné par l'Institut Italien de l'emballage au Salon Ipack-Ima de Milan

...AVEC UN ÉTIQUETTAGE INNOVANT

QUI PERMET UN CONTRÔLE FACILE DES PRODUITS LIVRÉS.

IDENTIFICATION PAR FINITIONS VIA DES ÉTIQUETTES COLORÉES





CABLE  
MANAGEMENT



LE SPÉCIALISTE DE LA DISTRIBUTION DES COURANTS DANS LES BÂTIMENTS

Siège social : Legrand SNC - 128 avenue du Maréchal de-Lattre-de-Tassigny - 87045 Limoges Cedex - France

**CABLOFIL**

Contact commercial

Trouvez votre interlocuteur  
sur [legrandcablemanagement.fr](http://legrandcablemanagement.fr)

**planet  
wattohm**

Service relations Pro

**0810 00 47 77** Service 0,05 € / min  
+ prix appel

Du lundi au vendredi de 8 h à 18 h  
Email accessible sur [planet-wattohm.fr](mailto:planet-wattohm.fr)