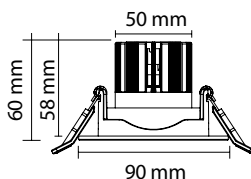




STORM IP20



Spot LED encastré orientable, corps en aluminium, pour une utilisation standard en intérieur uniquement, température de couleur équilibrée, grand confort visuel.

ÉQUIVALENCE

- 50 W halogène

LES + PRODUIT

- Orientable 20°
- Grand confort visuel
- Triac dimmer

DISPONIBLE EN

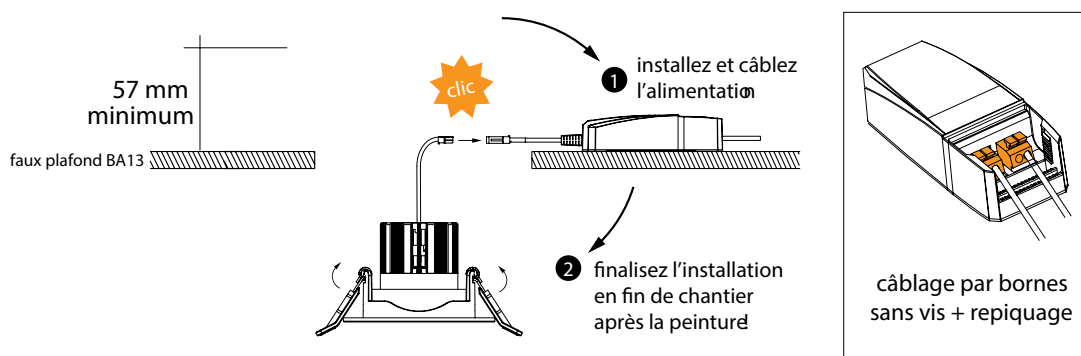
- Rond blanc
3 000 K : réf. 003469
4 000 K : réf. 003476
- Carré blanc
3 000 K : réf. 003524
4 000 K : réf. 004703
- Rond alu. brossé
3 000 K : réf. 003525
4 000 K : réf. 004680
- Carré alu. brossé
3 000 K : réf. 003526
4 000 K : réf. 004681

003469 003476 003524 004703 003525 004680 003526 004681

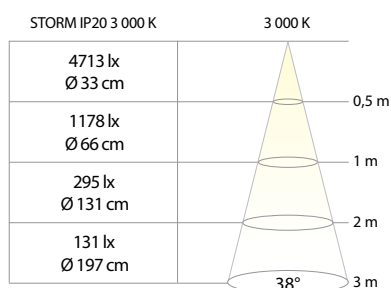
DONNÉES GÉNÉRALES								
Durée de vie (heures)	50 000 h							
Dimmable	Oui							
Matériaux	Aluminium							
DONNÉES OPTIQUES								
Angle	38°							
Température de couleur (Kelvin)	3 000 K	4 000 K	3 000 K	4 000 K	3 000 K	4 000 K	3 000 K	4 000 K
Indice de rendu des couleurs	> 80							
Distribution	directe							
Lumens	500 lm	520 lm	500 lm	520 lm	500 lm	520 lm	500 lm	520 lm
DONNÉES PHYSIQUES								
Couleur	Rond blanc	Carré blanc	Rond alu. brossé			Carré alu. brossé		
Diamètre d'encastrement	67 - 80 mm							
Profondeur d'encastrement	Minimum 57 mm							
Lampe incluse	Source LED intégrée							
Indice de protection des luminaires	IP 20							
Indice de protection contre les chocs mécaniques	IK 08							
Test file incandescent	650°							
Température de fonctionnement	-20° +50°							
Poids	X	X	X	X	X	X	X	X
DONNÉES ÉLECTRIQUES								
Classe électrique	Classe II							
Puissance consommée	6 W							
Volts	230 V							

Variateurs testés : Schneider (Odace S530-515) - Legrand (Mozaïc 048870, Niloé 048871, Neptune 091306) - Yokis (MTV500E)

INSTALLATION & INFORMATIONS COMPLÉMENTAIRES



DISTRIBUTION LUMINEUSE



Luminance (lx) - Diamètre du cône (Ø cm) - Distance (m)