

LEDBARI

PL12155401 BARI DOWN SAILLIE 15/20/25W 3CCT-BLANC

PL12155402 BARI DOWN SAILLIE-15/20/25W-3CCT-GRIS

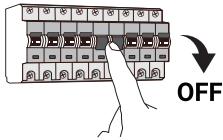
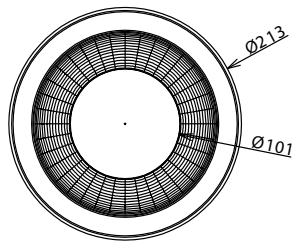


Les produits doivent être installés par un électricien qualifié dans le respect de la réglementation

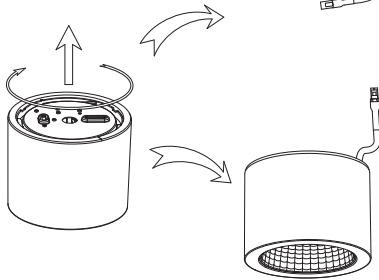
Producten moeten worden geïnstalleerd door een gekwalificeerde elektromonteur in overeenstemming met de Internationale voorschriften voor bedrading

Products should be installed by a qualified Electrician in accordance with International Wiring Regulations.

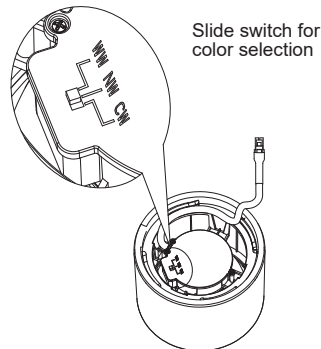
La source lumineuse de ce luminaire n'est pas remplaçable; lorsque la source lumineuse atteint sa fin de sa vie, veuillez remplacer le produit !



1 : Ouvrez le produit
Open the product

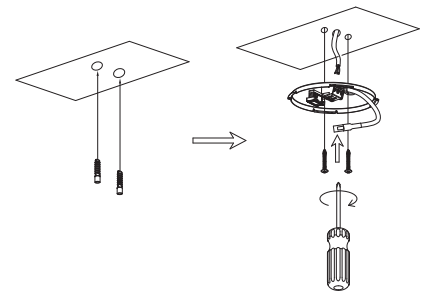


2 : Choisissez une couleur de température et la puissance désirée : 15W, 20W ou 25W
Choose a color temperature and the desired power : 15W, 20W or 25W



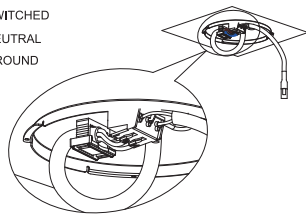
WW : warm white / blanc chaud 3000K
NW : Natural white / blanc naturel 4000K
CW : Cool white / blanc froid 5500K

3 : Préparez et faites les trous dans votre support
Drill the holes on your ceiling or wall

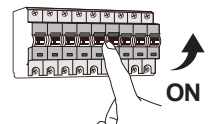
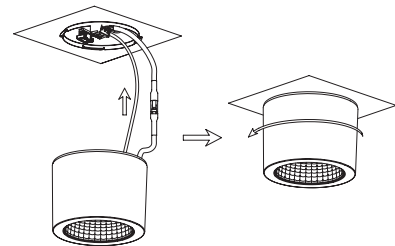


4 : Connectez au cable d'alimentation en respectant les polarités
Connect the mains to the terminal in the bracket

L = SWITCHED
N = NEUTRAL
⊕ = GROUND



5 : Branchez le connecteur mâle et femelle ensemble et refermez le produit
Plug the male and female connector
Close the product



be-led
p & i group

105 route de Chavanne
74330 Poisy-FR

