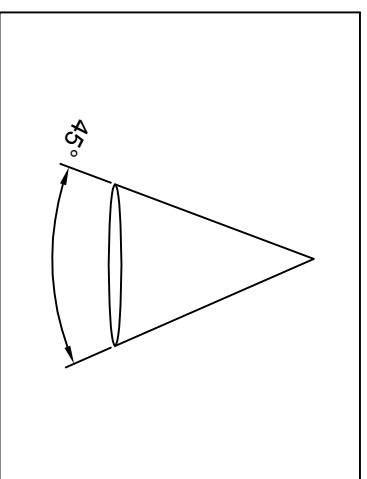
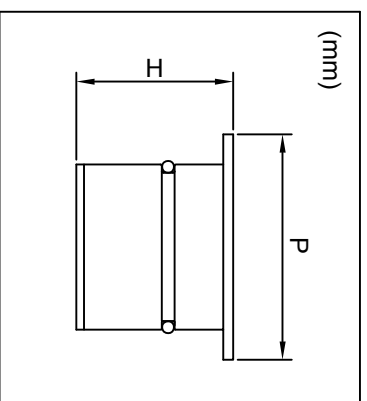


BOREALE ENC 316

Paramètre du produit:

Référence	Courant	Puissance	LED	T°K	Dimension(PxH)mm	Matériel	IP
005028	DC24V	4W	CREE	3000K	Ø76x49	SS316	IP 68



Symboles



Résistant à une immersion jusqu'à 1 mètre de profondeur.



La poubelle barrée précise que le déchet doit être jeté dans une poubelle spécifique pour déchets électriques et électroniques.



Classe 3 de protection(SELV).



Conforme à la directive RoHS.



LED

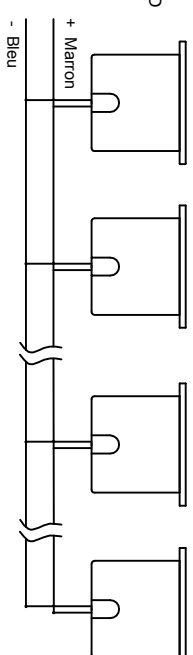
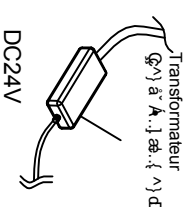
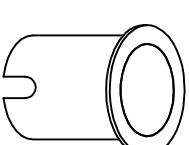
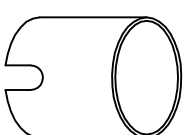
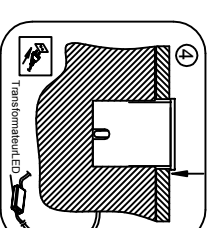
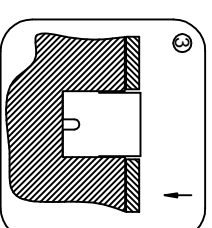
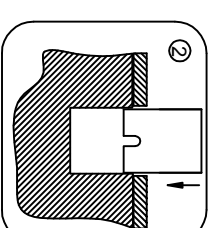
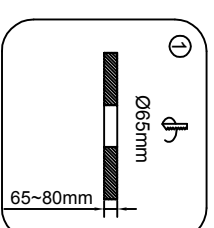
CONSIGNES DE SECURITE :

Lisez attentivement ces consignes de sécurité avant de commencer l'installation. Le luminaire doit être installé par un électricien professionnel et conformément aux réglementations locales. Couper le courant avant toute installation ou maintenance.

Produit P&L : contact@p-lighting.fr

P&L : 105 Route de Chovonne-74330 Poisy

Installation



1. Ce luminaire LED doit être connecté à un transformateur de courant continue DC24V.
- ATTENTION! un raccorderment incorrect peut endommager le luminaire.
2. Notez les dimensions avant l'assemblage.
3. Assurez-vous que les câbles ne sont pas écrasés ou endommagés.
4. Nettoyez l'appareil avec un chiffon doux et un détergent au PH neutre.
5. Les surfaces en acier inoxydable doivent être entretenues régulièrement.
6. La garantie est invalide en cas de modification ou utilisation inadaptée du produit.
7. Le fabricant est libre de changer la conception, les spécifications et les instructions d'assemblage.
8. Connectez le luminaire LED au transformateur avant de le connecter à la source d'alimentation.