

PROJECTEUR ASY

50W (BL10506503) 005292

80W (BL10806502) 005293

100W (BL101006504) 005294



ATTENTION : bien respecter les polarités.

Les produits doivent être installés par un électricien qualifié dans le respect de la réglementation

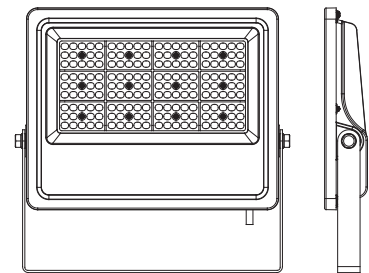
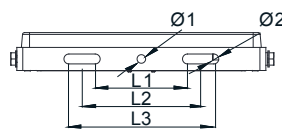
Producten moeten worden geïnstalleerd door een gekwalificeerde elektromonteur in overeenstemming met de Internationale voorschriften voor bedrading

Products should be installed by a qualified Electrician in accordance with International Wiring Regulations.

Le câble ou le cordon extérieur souple de ce luminaire ne peut pas être remplacé ; si le câble est endommagé, le luminaire doit être détruit.
La source lumineuse de ce luminaire n'est pas remplaçable; lorsque la source lumineuse atteint sa fin de sa vie, veuillez remplacer |

Dimensions

Product name	L1	L2	L3	Ø1	Ø2
50W	100.0	140.0	180.0	8.5	8.5
80W	140.0	180.0	220.0	10.5	10.5
100W	140.0	180.0	220.0	10.5	10.5



Installation

01

02

Power	D1	D2
50W	140mm	8mm
80W	180mm	10mm
100W	180mm	10mm

03

04

05

Brown - L
Blue --- N
G/Y --- GND

⚠ Caution:
vertical installation
is absolutely not permitted

C'est à l'installateur de s'assurer du bon système d'ancrage en fonction du support (brique, béton, armature métallique...)



Arrêté du 27/12/18
relatif à la prévention, à la réduction
et à la limitation des nuisances lumineuses

Dans le cadre de l'Arrêté du 27/12/2018 sur les nuisances lumineuses :
c'est à l'installateur de s'assurer de bien avoir installé le projecteur.
Ces dispositions ne concernent toutefois pas les installations résidentielles ou autres situées au sein de sites privés.

1. Install by qualified electricians only .
2. Make sure that the supply voltage is disconnected before installation.
3. Make sure the voltage is suitable with the lamps ,and L/N/G connect properly.
4. All the lights during installation or using should not be leds's cover vertical upside or Vertical down.
5. Don't open the lamps without Manufacturer's Authorization.