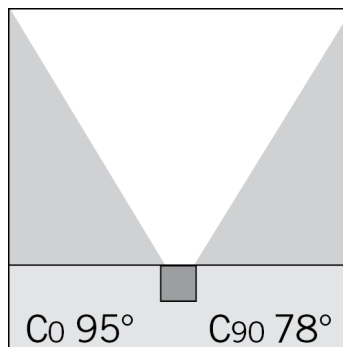
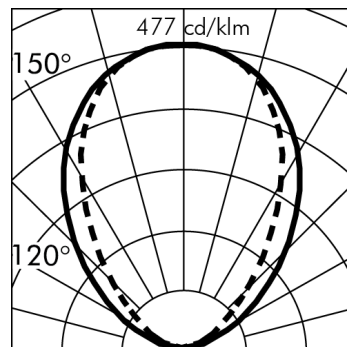
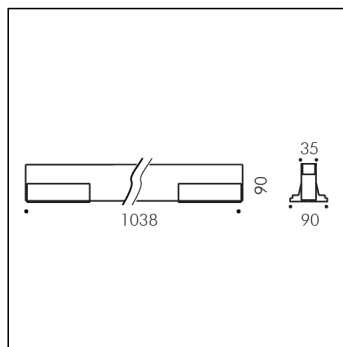
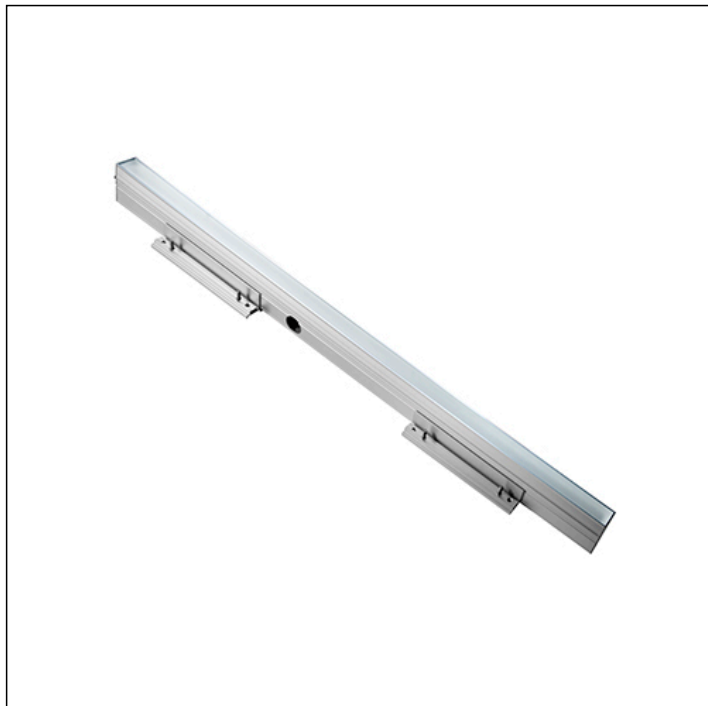


LIGNE CONTINUE FULL VERRE ACID-ETCHED TUNABLE WHITE



S.7018T.13 (Aluminium anodisé)

module LED TUNABLE WHITE 2700K-4000KK 24Vdc GRADABLE PWM

EncastrÉ passage vÉhicules linÉaires

Données techniques source lumineuse

Type source lumineuse:	LED
Température chromatique:	TUNABLE WHITE 2700K-4000KK
Flux lumineux source:	715lm
Consommation source:	12W
Consommation appareil:	12W
Indice rendement chromatique:	CRI 80
Déviations standard de la correspondance chromatique:	MacAdam step 3

Données techniques alimentation

Tension (DC):	
Consulter la liste accessoires	24Vdc
Alimentateurs SIMES dans les pages suivantes	
Gradation:	PWM

Données techniques Températures Durée

Durée de vie LED:	L80 B10 70.000h Ta 25°C L80 B10 50.000h Ta 40°C
Durée de vie APPAREIL:	min. 70.000h Ta 25°C min. 50.000h Ta 40°C
Température ambiante performance:	Tq 25°C
Température ambiante d'exercice:	da -20°C a +50°C
Température de stockage:	da -20°C a +60°C

Données techniques alimentation

Classe électrique:	III
Indice de protection IP:	IP66/IP68 1m
Résistance mécanique:	IK10
Température surface verrine:	39°C
Poids:	6.124Kg
Charge maximale:	2000Kg
Câble d'alimentation:	0.15m - SILICONE

LIGNE CONTINUE FULL VERRE ACID-ETCHED TUNABLE WHITE**S.7018T.13 (Aluminium anodisé)****CAHIER DES CHARGES****TPOLOGIE**

Encastré pour passage véhicules de sol piéton. Profondeur 90mm. Indice de protection IP 66/IP68 1m (Immersion complète pour des périodes limitées, ne convient pas à une utilisation dans des piscines ou des fontaines).

CARACTERISTIQUES

Embase de fixation en aluminium extrudé avec anodisation EN AW-6060 à faible contenu de cuivre à haute résistance à l'oxydation. Résistance mécanique IK 10 Charge maximum 2000 Kg

PERFORMANCES TECHNIQUES

Versions "tout verre" acidé avec épaisseur 15mm. Faisceau lumineux, avec position fixe de la lampe. Rendement --

BASSE TEMPERATURE DE CONTACT

Température du corps 39°C (T° 25°C).

BOÎTIER POUR INSTALLATION ET MAINTENANCE

Le boîtier d'encastrement, réalisé en aluminium, est pourvu d'un couvercle de protection à arracher après avoir cimenté le boîtier d'encastrement à même le carrelage et avant l'installation de l'appareil.

CÂBLAGE

LIGNE CONTINUE est équipée de supports de fixation qui permettent une installation aisée de plusieurs produits parfaitement alignées.

La mise-à-niveau s'effectue par des goujons de régulation.

La mise-à-niveau et l'alignement sont faciles à exécuter grâce au boîtier d'encastrement et le support.

Luminaire hard wired with 0,15m SILICONE single cable.

Le résultat est une ligne continue de lumière. Classe électrique: CLASSE III Matériaux / Finition: Aluminium anodisé (cod.13) Poids: 6.124 Kg

Résistance au fil incandescent: 850°C

Appareils fournis avec module LED

LINEA CONTINUA BREVET

Cet appareil contient des modules LED. En cas de défaut ou de mauvais fonctionnement, contactez le fabricant pour obtenir des instructions supplémentaires concernant le remplacement du circuit LED et de ses composants. Le module LED de ce dispositif ne peut être manipulé par l'utilisateur final.

Ce produit contient une source lumineuse de classe d'efficacité énergétique (EPREL - European Product Registry for Energy Labelling): G.

Module LED conçu conformément au règlement actuel Lumen Maintenance (LM80) et le Mémoire Technique (TM21) dans lequel la qualité de la lumière est fiable pour une vie de 70.000 heures rapportables à L80 B10 Ta 25°C (50.000 heures rapportables à L80 B10 Ta 40°C) . Durée de vie Appareil min. 70.000 heures Ta 25°C, min. 50.000 heures Ta 40°C. Température ambiante d'exercice de -20°C à + 50°C. Température de stockage de -20°C à +60°C.

LIGNE CONTINUE FULL VERRE ACID-ETCHED TUNABLE WHITE
S.7018T.13 (Aluminium anodisé)



ACCESSOIRES



S.2459
BOÎTE 502 EN APPLIQUE POUR TOUCH-PANEL MULTIZONE
Boîte accessoire 502 pour installation en applique pour loger le TOUCH-PANEL S.2451/S.2456 Dimensions 83mmx83mmx30mm



S.2470
ALIMENTATION ELECTRONIQUE DMX 75W 230Vac/24Vdc IP20 TUNABLE WHITE
75W 230V/24V PWM Le nombre maximum d'appareils dépend de la somme des puissances unitaires de l'appareil. IP20 CLASSE II SELV Dimensions 295 x 43x 29,8mm
L'UTILISATION DU DÉCHARGEUR À SURTENSION S.2499 EST RECOMMANDÉE POUR CHAQUE BALLAST ÉLECTRONIQUE QUI DOIT ÊTRE INSTALLÉ À UNE DISTANCE MAXIMALE DE 10m DE CELUI-CI.



S.2475
ALIMENTATION ELECTRONIQUE DIMMABLE 75W 230Vac/24Vdc IP20 TUNABLE WHITE DALI DT8
75W 230Vac/24Vdc Le nombre maximum d'appareils dépend de la somme des puissances unitaires de l'appareil. IP20 CLASSE II SELV Dimensions 295 x 43x 29,8mm
L'UTILISATION DU DÉCHARGEUR À SURTENSION S.2499 EST RECOMMANDÉE POUR CHAQUE BALLAST ÉLECTRONIQUE QUI DOIT ÊTRE INSTALLÉ À UNE DISTANCE MAXIMALE DE 10m DE CELUI-CI.



S.2455
TÉLÉCOMMANDE IP20 RF MULTIZONE TUNABLE WHITE DMX
Faculté de régler le changement de couleur et l'intensité des appareils d'éclairage TUNABLE WHITE connectés aux CONVERTISSEURS EBOX respectifs (S.2460) La distance minimale couverte par les EBOX (convertisseur du signal RF/DMX) est de 30 mètres en plein champ. En plus elle est compatible avec l'accessoire TOUCH PANEL S.2456, mais dans ce cas-ci il faut prévoir une connexion câblée pour un fonctionnement correct.



S.2456
TOUCH-PANEL IP 20 MULTIZONE TUNABLE WHITE DMX
Faculté de régler le changement de couleur et l'intensité des appareils d'éclairage TUNABLE WHITE connectés aux CONVERTISSEURS EBOX (S.2460) respectifs en modalité sans fil, ou par câble connecté directement aux BOX d'alimentation TUNABLE WHITE 24V PWM (S.2470, S.2471).



S.2461
RÉPÉTITEUR DE SIGNAL EBOX DMX
Le box répéteur IP66 permet l'augmentation de puissance du signal sans fil. ATTENTION: Comme tout autre produit sans fil, les accessoires SIMES sans fil S.2460 / S.2461 / S.2465 ne peuvent pas être placés dans des caches métalliques ou à côté de grandes structures métalliques. Le métal bloquera ou réduira tous les signaux radio qui sont cruciaux pour le fonctionnement du produit.



S.2465
GATEWAY WIFI-106 BOX DMX
IP66 pour le contrôle en WiFi à travers APP (Android 4.0 ou suivants ou iOS 8.0 ou suivants) qui permet la gestion de façon intelligente des scènes de lumière depuis Smartphone/tablette in modalité locale (WiFi). Compatible avec l'accessoire TOUCH-PANEL (S.2451/S.2456) et/ou CONVERTISSEUR (S.2460) / RÉPÉTITEUR DE SIGNAL BOX (S.2461) respectif. ATTENTION: Comme tout autre produit sans fil, les accessoires SIMES sans fil S.2460 / S.2461 / S.2465 ne peuvent pas être placés dans des caches métalliques ou à côté de grandes structures métalliques. Le métal bloquera ou réduira tous les signaux radio qui sont cruciaux pour le fonctionnement du produit.



S.2467
GATEWAY Wi-Fi-108 BOX + TOUCH-PANEL MULTIZONE TUNABLE WHITE DMX
Multizone TUNABLE WHITE Touch panel (voir les spécifications techniques S.2456) livré avec le Gateway qui permet la gestion de façon intelligente depuis Smartphone/tablette in modalité locale (WiFi) et/ou à distance à travers plateforme cloud (3G/4G).



S.2476
INTERFACE DALI DT6 IP67
Les appareils avec LED TUNABLE WHITE 24V doivent posséder des dispositifs pour une gestion correcte. Les dispositifs suivants (interfaces) servent au contrôle par DALI (DT6) de la température et au réglage de l'intensité lumineuse de la LED TUNABLE WHITE. Pour fonctionner, ces dispositifs doivent disposer d'un alimentateur 24Vdc. (operating mode BALANCE & DIM) Nombre d'adresses DALI: 2 Alimentateur déporté en tension constante nécessaire Puissance maximale installable 96W Dimensions 175,5mm x86,5mm x43mm



S.2477
INTERFACE DALI DT8 IP67
Les appareils avec LED TUNABLE WHITE 24V doivent posséder des dispositifs pour une gestion correcte. Les dispositifs suivants (interfaces) servent au contrôle par DALI (DT8) de la température et au réglage de l'intensité lumineuse de la LED TUNABLE WHITE. Pour fonctionner, ces dispositifs doivent disposer d'un alimentateur 24Vdc. (operating mode BALANCE & DIM) Nombre d'adresses DALI: 2 Alimentateur déporté en tension constante nécessaire Puissance maximale installable 96W Nombre d'adresses DALI: 2 Dimensions 175,5mm x86,5mm x43mm



S.2478
INTERFACE DALI DT6 IP20
Les appareils avec LED TUNABLE WHITE 24V doivent posséder des dispositifs pour une gestion correcte. Les dispositifs suivants (interfaces) servent au contrôle par DALI (DT6) de la température et au réglage de l'intensité lumineuse de la LED TUNABLE WHITE. Pour fonctionner, ces dispositifs doivent disposer d'un alimentateur 24Vdc. (operating mode BALANCE & DIM) Nombre d'adresses DALI: 2 Dimensions 28mm x14mm x33mm



S.2479
INTERFACE DALI DT8 IP20
Les appareils avec LED TUNABLE WHITE 24V doivent posséder des dispositifs pour une gestion correcte. Les dispositifs suivants (interfaces) servent au contrôle par DALI (DT8) de la température et au réglage de l'intensité lumineuse de la LED TUNABLE WHITE. Pour fonctionner, ces dispositifs doivent disposer d'un alimentateur 24Vdc. (operating mode BALANCE & DIM) Nombre d'adresses DALI: 2 Alimentateur déporté en tension constante nécessaire Puissance maximale installable 96W Dimensions 28mm x14mm x33mm



S.2480
ALIMENTATION ELECTRONIQUE TUNABLE WHITE IP55 60W 230V/24V PWM DMX
Box IP55 avec transformateur 60W 230V/24V PWM Système d'adresses DMX inclus. Gérable en protocole DMX . Le nombre maximum d'appareils dépend de la somme des puissances unitaires de l'appareil. IP55 CLASSE II SELV Dimensions 260mmx260mmx100mm
L'UTILISATION DU DÉCHARGEUR À SURTENSION S.2499 EST RECOMMANDÉE POUR CHAQUE BALLAST ÉLECTRONIQUE QUI DOIT ÊTRE INSTALLÉ À UNE DISTANCE MAXIMALE DE 10m DE CELUI-CI.



S.2485
ALIMENTATION ELECTRONIQUE TUNABLE WHITE IP55 60W 230V/24V DALI DT6
Box IP55 avec transformateur 60W 230V/24V PWM Gradable DALI DT6 (operating mode BALANCE & DIM) Le nombre maximum d'appareils dépend de la somme des puissances unitaires de l'appareil. Dimensions 260mmx260mmx100mm
L'UTILISATION DU DÉCHARGEUR À SURTENSION S.2499 EST RECOMMANDÉE POUR CHAQUE BALLAST ÉLECTRONIQUE QUI DOIT ÊTRE INSTALLÉ À UNE DISTANCE MAXIMALE DE 10m DE CELUI-CI.

LIGNE CONTINUE FULL VERRE ACID-ETCHED TUNABLE WHITE S.7018T.13 (Aluminium anodisé)



ACCESSOIRES

**S.2486****ALIMENTATION ELECTRONIQUE TUNABLE WHITE IP55 60W
230V/24V DALI DT8**

Box IP55 avec transformateur 60W 230V/24V PWM Gradable DALI DT8 (operating mode BALANCE & DIM) Le nombre maximum d'appareils dépend de la somme des puissances unitaires de l'appareil.

Dimensions 260mmx260mmx100mm

L'UTILISATION DU DÉCHARGEUR À SURTENSION S.2499 EST RECOMMANDÉE POUR CHAQUE BALLAST ÉLECTRONIQUE QUI DOIT ÊTRE INSTALLÉ À UNE DISTANCE MAXIMALE DE 10m DE CELUI-CI.