

AF09 ... AF96 contacteurs tripolaires

Accessoires principaux



CA4-10



CAL4-11



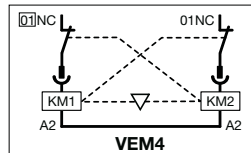
CA4-22E



CAT4-11E



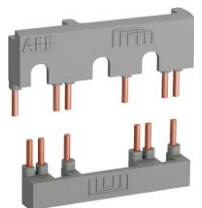
VEM4



TEF4-ON



BEA16-4



BER16-4

Références de commande (1)

Pour contacteurs	Contacts auxiliaires	Type	Réf. Commerciale	Article	Cond. pièces	Masse (1 pce)
						kg

Blocs de contacts auxiliaires instantanés à montage frontal

AF09 ... AF96	1 0	- -	CA4-10	1SBN010110R1010	H313000	1	0.014
	1 0	- -	CA4-10-T	1SBN010110T1010	H313037	10	0.014
	0 1	- -	CA4-01	1SBN010110R1001	H313002	1	0.014
	0 1	- -	CA4-01-T	1SBN010110T1001	H313039	10	0.014
AF09 ... AF16...-30-10	2 2	- -	CA4-22M	1SBN010140R1122	H313016	1	0.055
AF26 ... AF96...-30-00	2 2	- -	CA4-22E	1SBN010140R1022	H313012	1	0.055
AF09 ... AF16...-30-01	2 2	- -	CA4-22U	1SBN010140R1322	H313020	1	0.055

Blocs de contacts auxiliaires à montage frontal avec contacts à fermeture avancée (N.O.) et à ouverture retardée (N.C.)

AF09 ... AF96	- -	1 0	CC4-10	1SBN010111R1010	H313042	1	0.014
	- -	0 1	CC4-01	1SBN010111R1001	H313043	1	0.014

Blocs de contacts auxiliaires instantanés à montage latéral

AF09 ... AF96	1 1	- -	CAL4-11	1SBN010120R1011	H313004	1	0.040
	1 1	- -	CAL4-11-T	1SBN010120T1011	H313041	10	0.040

Blocs de contacts auxiliaires instantanés à montage frontal avec bornes bobine A1/A2

AF09 ... AF16...-30-10	1 1	- -	CAT4-11M	1SBN010151R1111	H313007	1	0.040
AF26 ... AF65...-30-00	1 1	- -	CAT4-11E	1SBN010151R1011	H313006	1	0.040
AF09 ... AF16...-30-01	1 1	- -	CAT4-11U	1SBN010151R1311	H313008	1	0.040

Note : CAT4 non adapté aux contacteurs AF...Z ayant une tension de commande de 12...20 V DC.

Verrouillage mécanique

AF09 ... AF38			VM4	1SBN030105T1000	H313060	10	0.005
AF40 ... AF96			VM96-4	1SBN033405T1000	H313093	10	0.006

Note : VM4 et VM96-4 comprennent 2 clips de fixation (BB4) pour maintenir les deux contacteurs ensemble.

Verrouillages mécanique et électrique

AF09 ... AF16	0 2	- -	VEM4	1SBN030111R1000	H313061	1	0.035
AF26 ... AF38							

Note : - VEM4 comprend le verrouillage mécanique VM4 avec 2 clips de fixation (BB4) et un bloc de verrouillage électrique VE4. Le bloc VE4 doit être utilisé avec la connexion A2-A2 conformément au schéma de connexion électrique.
- VEM4 non adapté aux contacteurs AF...Z ayant une tension de commande de 12...20 V DC.

Pour contacteurs	Plage de délai sélectionnée par commutateur	Type de délai	Contacts auxiliaires	Type	Réf. Commerciale	Article	Cond. pièces	Masse (1 pce)
								kg

Temporisateurs électroniques

AF09 ... AF96	0.1...1 s 1...10 s	Temporisation à la fermeture	1 1	TEF4-ON	1SBN020112R1000	H313063	1	0.065
	10...100 s	Temporisation à l'ouverture	1 1	TEF4-OFF	1SBN020114R1000	H313065	1	0.065

Note : Tension assignée de circuit de commande Uc 24...240 V 50 / 60 Hz ou DC.

Pièces de connexion pour disjoncteurs-moteurs

AF09 ... AF16	avec	MS116-0.16 ... MS116-25, MS132-0.16 ... MS132-25	BEA16-4	1SBN081306T1000	H313073	10	0.025
AF26 ... AF38	avec	MS116-0.16 ... MS116-16, MS132-0.16 ... MS132-10	BEA26-4	1SBN082306T1000	H313074	10	0.025
	avec	MS116-20 ... MS116-32, MS132-12 ... MS132-32	BEA38-4	1SBN082306T2000	H313075	10	0.030

Jeux de connexions pour contacteurs inverseurs

AF09 ... AF16		BER16-4	1SBN081311R1000	H313077	1	0.045
AF26 ... AF38		BER38-4	1SBN082311R1000	H313078	1	0.100
AF40 ... AF65		BER65-4	1SBN083411R1000	H313094	1	0.175
AF80 ... AF96		BER96-4	1SBN083911R1000	H313095	1	0.250

Jeux de connexions pour démarrage étoile-triangle

AF09 ... AF16	Avec ou sans VM4	BEY16-4	1SBN081313R2000	H313079	1	0.050
AF26 ... AF38	Avec ou sans VM4	BEY38-4	1SBN082713R2000	H313081	1	0.110
AF40 ... AF65	Avec ou sans VM96-4	BEY65-4	1SBN083413R2000	H313096	1	0.200
AF80 ... AF96	Avec ou sans VM96-4	BEY96-4	1SBN083913R2000	H313097	1	0.250

(1) Pour plus d'informations, consulter la section "Accessoires" de notre catalogue principal.