

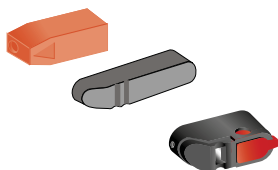
# Interrupteurs-sectionneurs OT 16 à 125 A

## Accessoires



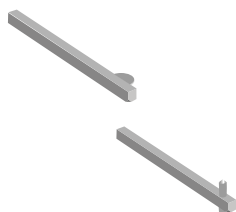
### Poignées extérieures IP65, cadenassables par trois cadenas

Interrupteur sectionneur	Nota	Poignée	Type	Réf. Commerciale	Article
OT 16 à 125	Fixation centrale	Rouge / jaune	OHYS2AJ	1SCA105296R1001	941226
		Noire	OHBS2AJ	1SCA105213R1001	940978
	Fixation à vis	Rouge / jaune	OHY65J6	1SCA022380R9820	912413
		Noire	OHB65J6	1SCA022380R9660	912411



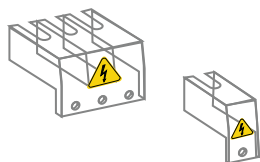
### Poignées sur appareil

Interrupteur sectionneur	Nota	Poignée	Type	Réf. Commerciale	Article
OT 16 à 40	Non cadenassable	Rouge	OHRS3/1	1SCA108688R1001	943473
		Noire	OHBS3/1	1SCA108319R1001	943182
OT 63 à 125	Non cadenassable	Rouge	OHRS9/1	1SCA108690R1001	943430
		Noire	OHBS9/1	1SCA108689R1001	943299
OT 16 à 40	Cadenassable 1 cadenas	Noire	OHBS2/1	1SCA109090R1001	942307



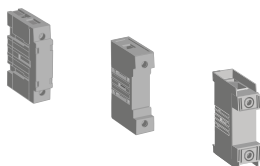
### Axes

Interrupteur sectionneur	Longueur mm	Nota	Type	Réf. Commerciale	Article
OT 16 à 125	109	Pour poignée sélecteur à fixation centrale	OXS6X109	1SCA101652R1001	936576
	180		OXS6X180	1SCA101659R1001	936583
	330		OXS6X330	1SCA101661R1001	936585
OT 16 à 125	150	Pour poignée pistolet à fixation à vis	OXPS6X150	1SCA022295R5600	914143
	210		OXPS6X210	1SCA022295R6080	914144
	430		OXPS6X430	1SCA022056R6030	914147



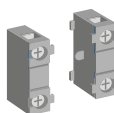
### Cache-bornes

Interrupteur sectionneur	Nb de pôles	Nota	Type	Réf. Commerciale	Article
OT 16 à 40	3 pôles	Pour un appareil 6 pôles, commander 4 pièces	OTS40T3	1SCA105317R1001	942472
OT 63 à 80			OTS63T3	1SCA022353R6750	910262
OT 100 à 125			OTS125T3	1SCA022379R9680	912342
OT 16 à 40	4 <sup>ème</sup> pôle	Pour un appareil 8 pôles, commander 4 pièces en plus des caches bornes 3 pôles	OTS40T1	1SCA105314R1001	942471
OT 63 à 80			OTS63T1	1SCA022353R6910	910264
OT 100 à 125			OTS125T1	1SCA022379R9760	912343



### 4<sup>ème</sup> pôle

Interrupteur sectionneur	Nota	Type	Réf. Commerciale	Article
OT 16 à 40	Montage à gauche	OTPS40FPN1	1SCA105001R1001	939132
OT 16 à 40	Montage à droite	OTPS40FPN2	1SCA105000R1001	939131
OT 63 à 80		OTPS80FP	1SCA105461R1001	939402
OT 100 à 125		OTPS125FP	1SCA105099R1001	939226



### Contacts auxiliaires

Interrupteur sectionneur	Contact	Nota	Type	Réf. Commerciale	Article
OT 16 à 125	1 NO	Montage à droite de l'appareil. 2 pièces max.	OA1G10	1SCA022353R4970	910244
	1 NF	Montage à gauche de l'appareil. 2 pièces max.	OA1G01	1SCA022353R4890	910243
	1 NO + 1 NF	Montage des 2 côtés de l'appareil. 1 pièce par côté max.	OA2G11	1SCA022379R8100	912330