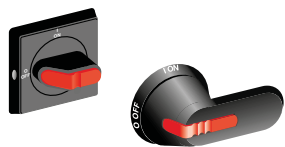


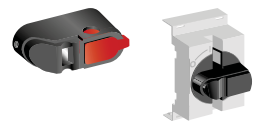
Interrupteurs-sectionneurs OT 16 à 125 A

Accessoires



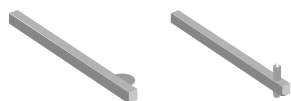
Poignées extérieures IP65, cadenassables par trois cadenas

Interrupteur sectionneur			Type	Réf. Commerciale	Article
OT 16...125	Fixation centrale	Rouge / jaune	OHYS2AJ	1SCA105296R1001	941226
	Poignée sélecteur	Noire	OHBS2AJ	1SCA105213R1001	940978
	Fixation à vis	Rouge / jaune	OHY65J6	1SCA022380R9820	912413
	Poignée pistolet	Noire	OHB65J6	1SCA022380R9660	912411



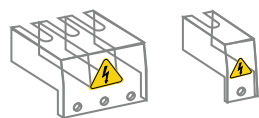
Poignées sur appareil

Interrupteur sectionneur			Type	Réf. Commerciale	Article
OT 16...40	Modulaire 3 pôles	Noire	OHBS7	1SCA108546R1001	941869
	Modulaire 4 pôles	Noire	OHBS8	1SCA108545R1001	941867
OT 16...40	Cadenassable	Rouge	OHBS12/1	1SCA109094R1001	942481
OT 63...125	1 cadenas	Rouge	OHRS2/1	1SCA108599R1001	941879



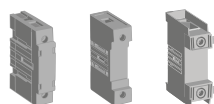
Axes

Interrupteur sectionneur	Longueur mm	Nota	Type	Réf. Commerciale	Article
OT 16...125	180	Pour poignée sélecteur à fixation centrale	OXS6X180	1SCA101659R1001	936583
	330		OXS6X330	1SCA101661R1001	936585
OT 16...125	210	Pour poignée pistolet à fixation à vis	OXp6X210	1SCA022295R6080	914144
	430		OXp6X430	1SCA022056R6030	914147



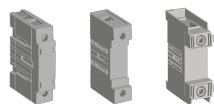
Cache-bornes

Interrupteur sectionneur	Nb de pôles	Nota	Type	Réf. Commerciale	Article
OT 16...40	3 pôles	Pour une protection amont et aval prendre 2 pièces (pour un OT16 4 pôles, prendre 2 x OTS40T3 + 2 x OTS40T1)	OTS40T3	1SCA105317R1001	942472
OT 63...80			OTS63T3	1SCA022353R6750	910262
OT 100...125			OTS125T3	1SCA022379R9680	912342
OT 16...40	4 ^{ème} pôle	Pour une protection amont et aval prendre 2 pièces (pour un OT16 4 pôles, prendre 2 x OTS40T3 + 2 x OTS40T1)	OTS40T1	1SCA105314R1001	942471
OT 63...80			OTS63T1	1SCA022353R6910	910264
OT 100...125			OTS125T1	1SCA022379R9760	912343



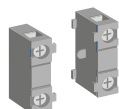
4^{ème} pôle

Interrupteur sectionneur		Nota	Type	Réf. Commerciale	Article
OT 16...40		Montage à gauche	OTPS40FPN1	1SCA105001R1001	939132
OT 16...40		Montage à droite	OTPS40FPN2	1SCA105000R1001	939131
OT 63...80			OTPS80FP	1SCA105461R1001	939402
OT 100...125			OTPS125FP	1SCA105099R1001	939226



Pôle PE

Interrupteur sectionneur		Type	Réf. Commerciale	Article
OT 16...40		OTPE40FP	1SCA104995R1001	939126
OT 63...80		OTPE80FP	1SCA105448R1001	939383
OT 100...125		OTPE125FP	1SCA105128R1001	939244



Contacts auxiliaires

Interrupteur sectionneur	Contact	Nota	Type	Réf. Commerciale	Article
OT 16...125	1 NO	Montage à droite de l'appareil. 2 pièces max.	OA1G10	1SCA022353R4970	910244
	1 NF	Montage à gauche de l'appareil. 2 pièces max.	OA1G01	1SCA022353R4890	910243
	1 NO + 1 NF	Montage des 2 côtés de l'appareil. 1 pcs par côté max. Ne peut pas être monté sur le même coté que le 4 ^{ème} pôle.	OA2G11	1SCA022379R8100	912330