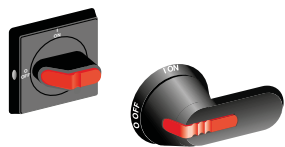


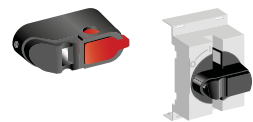
# Interrupteurs-sectionneurs OT 16 à 125 A

## Accessoires



### Poignées extérieures IP65, cadenassables par trois cadenas

Interrupteur sectionneur			Type	Réf. Commerciale	Article
OT 16...125	Fixation centrale	Rouge / jaune	OHYS2AJ	1SCA105296R1001	941226
	Poignée sélecteur	Noire	OHBS2AJ	1SCA105213R1001	940978
	Fixation à vis	Rouge / jaune	OHY65J6	1SCA022380R9820	912413
	Poignée pistolet	Noire	OHB65J6	1SCA022380R9660	912411



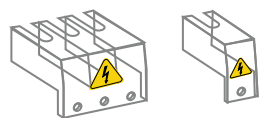
### Poignées sur appareil

Interrupteur sectionneur			Type	Réf. Commerciale	Article
OT 16...40	Modulaire 3 pôles	Noire	OHBS7	1SCA108546R1001	941869
	Modulaire 4 pôles	Noire	OHBS8	1SCA108545R1001	941867
OT 16...40	Cadenassable	Rouge	OHBS12/1	1SCA109094R1001	942481
OT 63...125	1 cadenas	Rouge	OHR52/1	1SCA108599R1001	941879



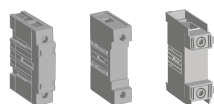
### Axes

Interrupteur sectionneur	Longueur mm	Nota	Type	Réf. Commerciale	Article
OT 16...125	180	Pour poignée sélecteur à fixation centrale	OXS6X180	1SCA101659R1001	936583
	330		OXS6X330	1SCA101661R1001	936585
OT 16...125	210	Pour poignée pistolet à fixation à vis	EXP6X210	1SCA022295R6080	914144
	430		EXP6X430	1SCA022056R6030	914147



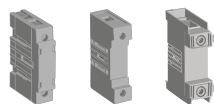
### Cache-bornes

Interrupteur sectionneur	Nb de pôles	Nota	Type	Réf. Commerciale	Article
OT 16...40	3 pôles	Pour une protection amont et aval prendre 2 pièces (pour un OT16 4 pôles, prendre 2 x OTS40T3 + 2 x OTS40T1)	OTS40T3	1SCA105317R1001	942472
OT 63...80			OTS63T3	1SCA022353R6750	910262
OT 100...125			OTS125T3	1SCA022379R9680	912342
OT 16...40	4 <sup>ème</sup> pôle	Pour une protection amont et aval prendre 2 pièces (pour un OT16 4 pôles, prendre 2 x OTS40T3 + 2 x OTS40T1)	OTS40T1	1SCA105314R1001	942471
OT 63...80			OTS63T1	1SCA022353R6910	910264
OT 100...125			OTS125T1	1SCA022379R9760	912343



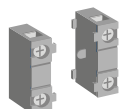
### 4<sup>ème</sup> pôle

Interrupteur sectionneur		Nota	Type	Réf. Commerciale	Article
OT 16...40		Montage à gauche	OTPS40FPN1	1SCA105001R1001	939132
OT 16...40		Montage à droite	OTPS40FPN2	1SCA105000R1001	939131
OT 63...80			OTPS80FP	1SCA105461R1001	939402
OT 100...125			OTPS125FP	1SCA105099R1001	939226



### Pôle PE

Interrupteur sectionneur		Type	Réf. Commerciale	Article
OT 16...40		OTPE40FP	1SCA104995R1001	939126
OT 63...80		OTPE80FP	1SCA105448R1001	939383
OT 100...125		OTPE125FP	1SCA105128R1001	939244



### Contacts auxiliaires

Interrupteur sectionneur	Contact	Nota	Type	Réf. Commerciale	Article
OT 16...125	1 NO	Montage à droite de l'appareil. 2 pièces max.	OA1G10	1SCA022353R4970	910244
	1 NF	Montage à gauche de l'appareil. 2 pièces max.	OA1G01	1SCA022353R4890	910243
	1 NO + 1 NF	Montage des 2 côtés de l'appareil. 1 pcs par côté max. Ne peut pas être monté sur le même coté que le 4 <sup>ème</sup> pôle.	OA2G11	1SCA022379R8100	912330