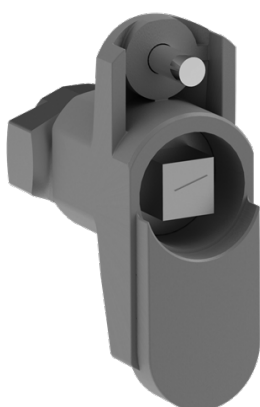


PRODUCT-DETAILS

ESAC1008

ESAC1008 Locking accessory, 52 mm x 19 mm x 40 mm



Informations générales

Extension du type de produit	ESAC1008
Code de produit	2CPX010907R9999
EAN	4011617109075
Description courte	ESAC1008 Locking accessory, 52 mm x 19 mm x 40 mm
Description longue	Locking accessory für System pro E energy range

Technique

Closure Type	Square
Type de boîtier	Enclosure accessories
Handle Type	Other
Couleur	Dark grey
Nombre de batteries	0

Environnement

Informations RoHS	1STC860120 9AKK108467A5062
REACH Declaration	1STE000078
Conflict Minerals Reporting Template (CMRT)	9AKK108468A3363

Dimensions

Produit Largeur Net	19 mm
Produit Hauteur Net	52 mm
Produit Longueur Net	40 mm
Poids net	0.031 kg

Commande

Emballage Niveau 1 Unités	pack 1 pièce
Emballage Niveau 1 Poids	0.033 kg

Certificats et Déclarations (Numéro de document)

Déclaration de Conformité - CE	1STC860120
-----------------------------------	------------

Installation

Instructions et manuels	2CPC126740M5601
-------------------------	-----------------

Downloads Préférés

Fiche produit, informations techniques	No document needed
---	--------------------

Classifications

ETIM 8	EC000327 - Lock system for enclosure/cabinet
ETIM 9	EC000327 - Lock system for enclosure/cabinet
Catégorie DEEE	Product Not in WEEE Scope
CN8	39263000
eClass	V11.0 : 27400641
Code de classification d'objet	U

Catégories

Produits basse tension → Tableaux, Coffrets et Armoires → Tableaux Divisionnaires → Sub Distribution Boards → Accessories System pro E energy L/M

